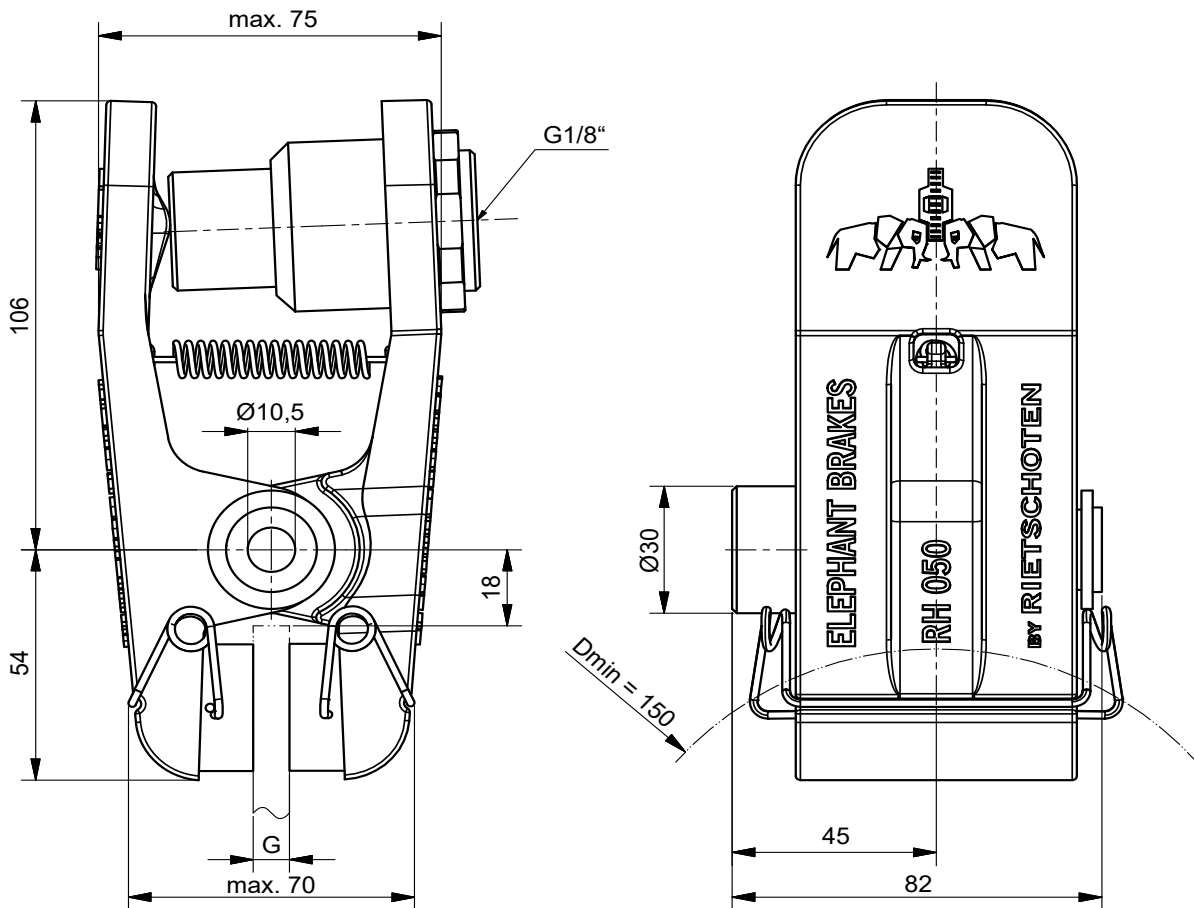


Masse: 1 kg

V / Hub: 0,02 dm³

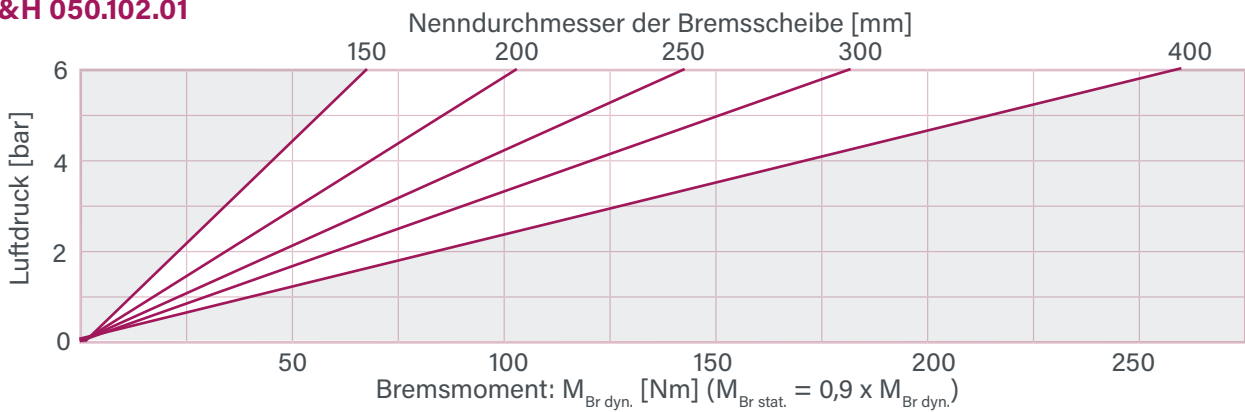


Einbaulage waagrecht. Bei Abweichungen bitte Rücksprache halten.
 Ein rechts montierter Zylinder ist Standard - links montiert bitte bei der Bestellung angeben.

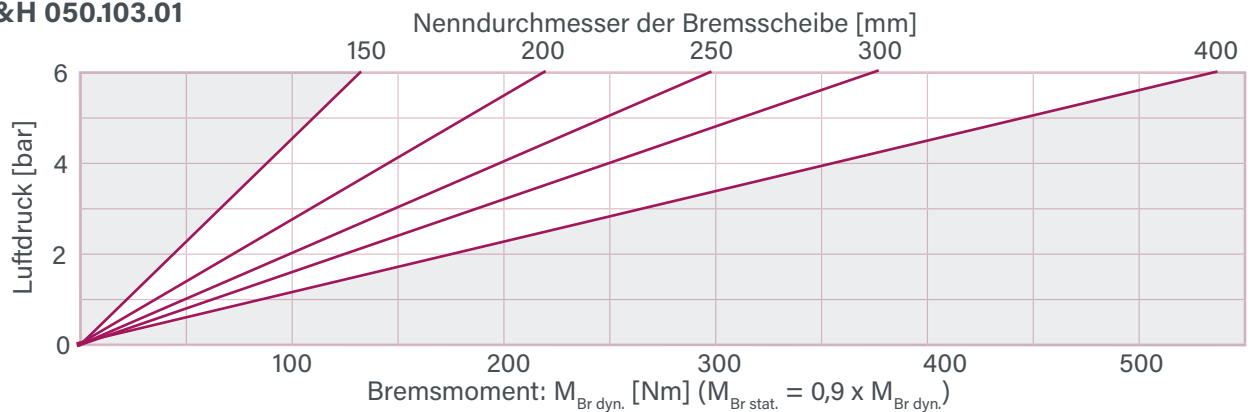
Typ	Artikel-Nr.	G [mm]
R&H 051.100.08	12504	8
R&H 051.100.13	12934	12,7

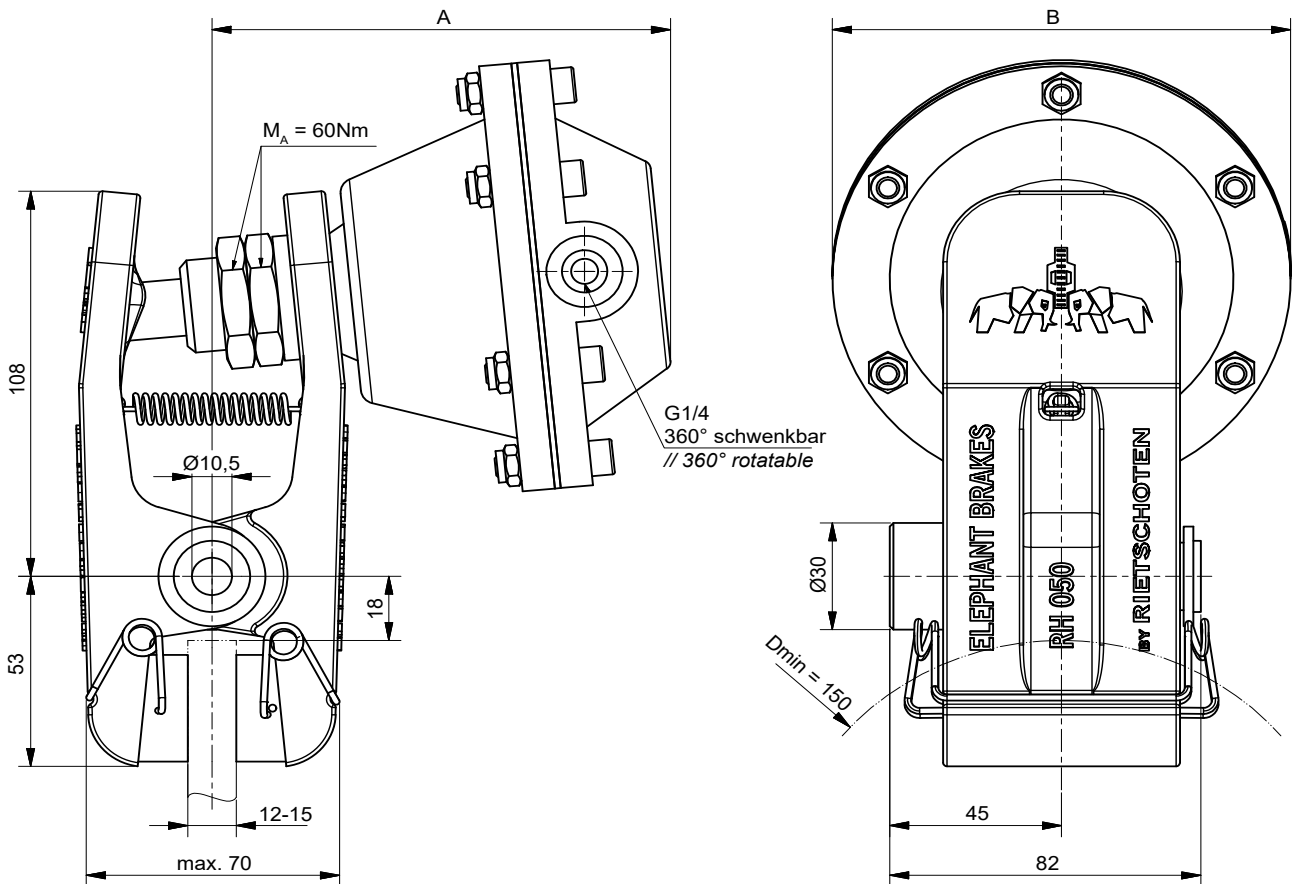


R&H 050.102.01



R&H 050.103.01



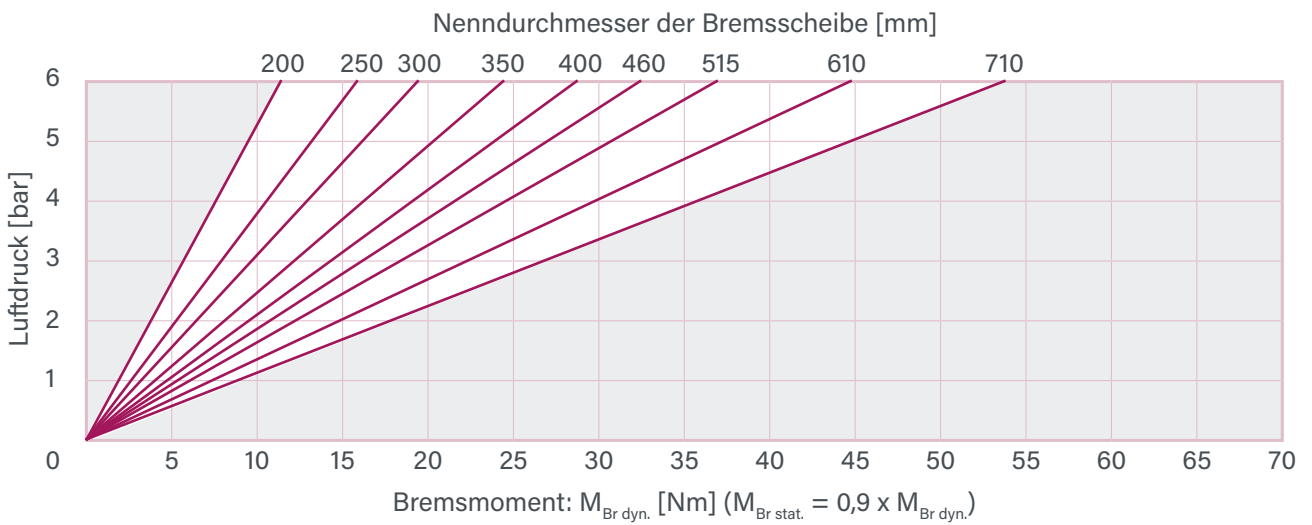


Einbaulage waagrecht. Bei Abweichungen bitte Rücksprache halten.
 Ein rechts montierter Zylinder ist Standard – links montiert bitte bei der Bestellung angeben.

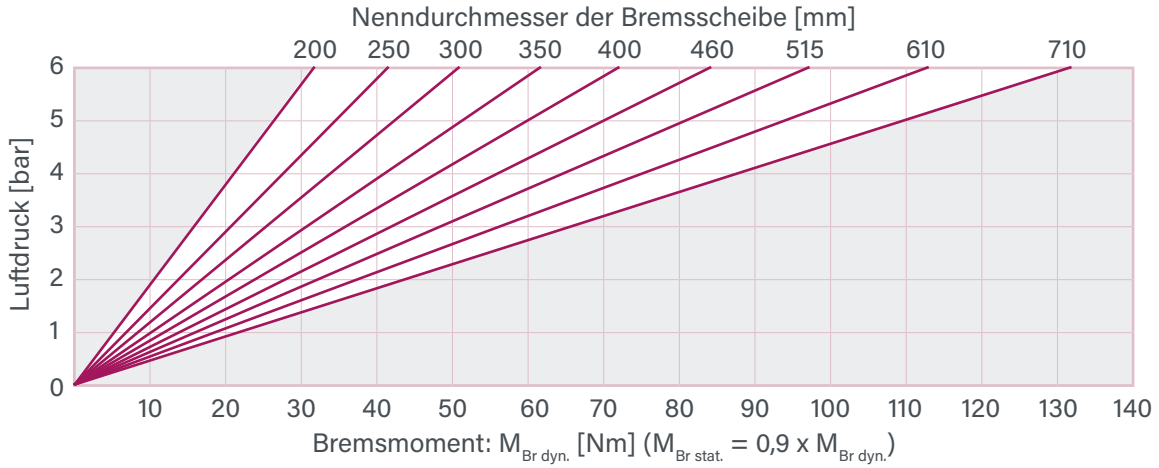
Typ	Artikel-Nr.	A [mm]	Ø B [mm]	V / Hub [dm ³]	Masse [kg]
R&H 050.102.01	11230	145	97	0,07	1,7
R&H 050.103.01	11093	120	120	0,15	2



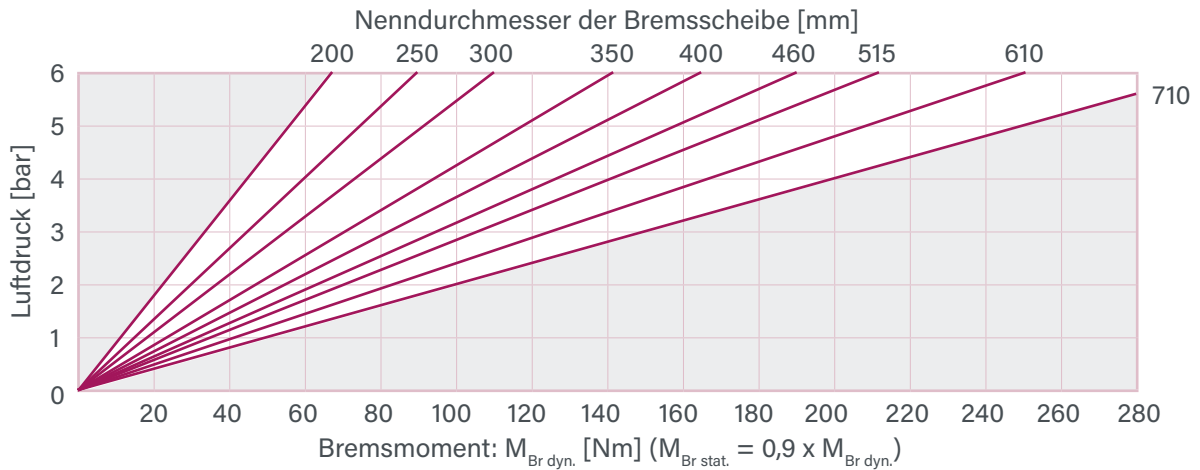
R&H 100.101.01



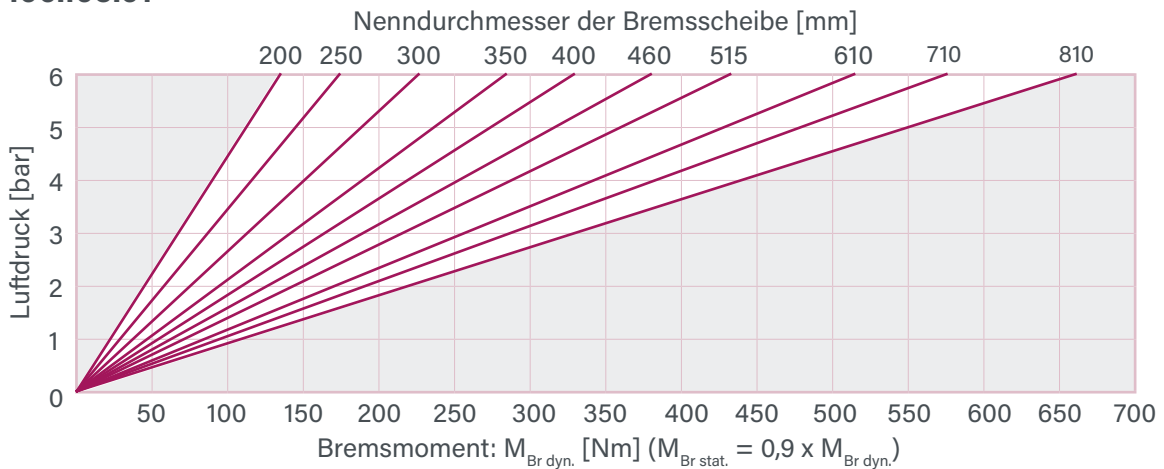
R&H 100.102.01

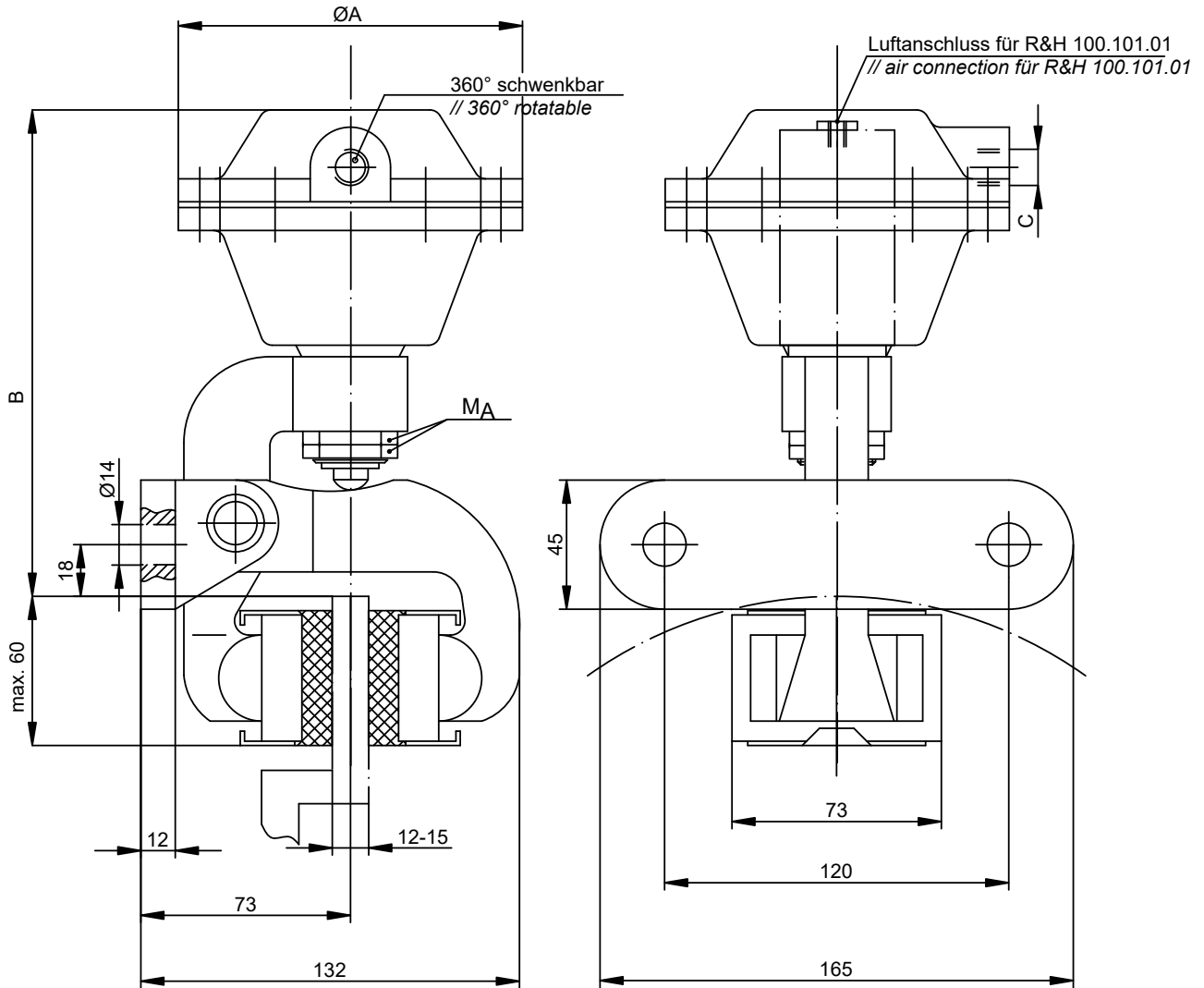


R&H 100.103.01



R&H 100.105.01



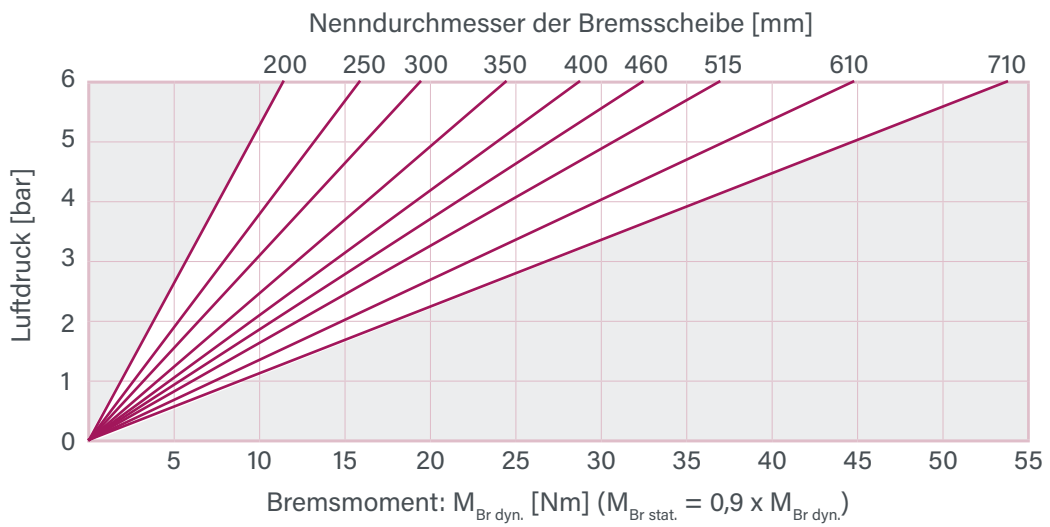


Einbaulage waagrecht - bei Abweichungen bitte Rücksprache halten.

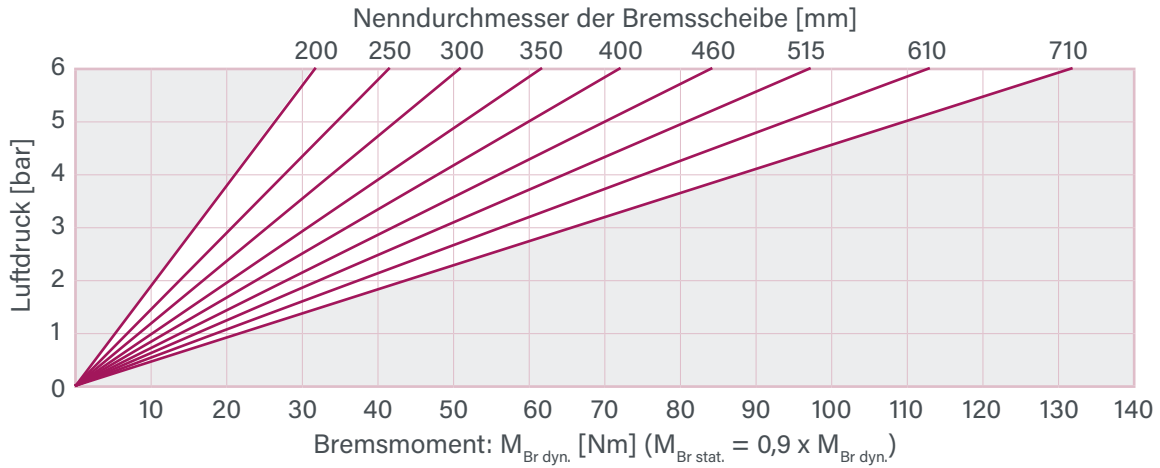
Typ	Artikel-Nr.	Masse [kg]	ØA [mm]	B [mm]	C	V / Hub [dm ³]	M _A [Nm]
R&H 100.101.01	10389	3,1	40	170	G1/4	0,04	15
R&H 100.102.01	10390	3,6	97	185		0,07	60
R&H 100.103.01	10388	4	120	175		0,15	
R&H 100.105.01	10386	4,3	144	180	G3/8	0,30	



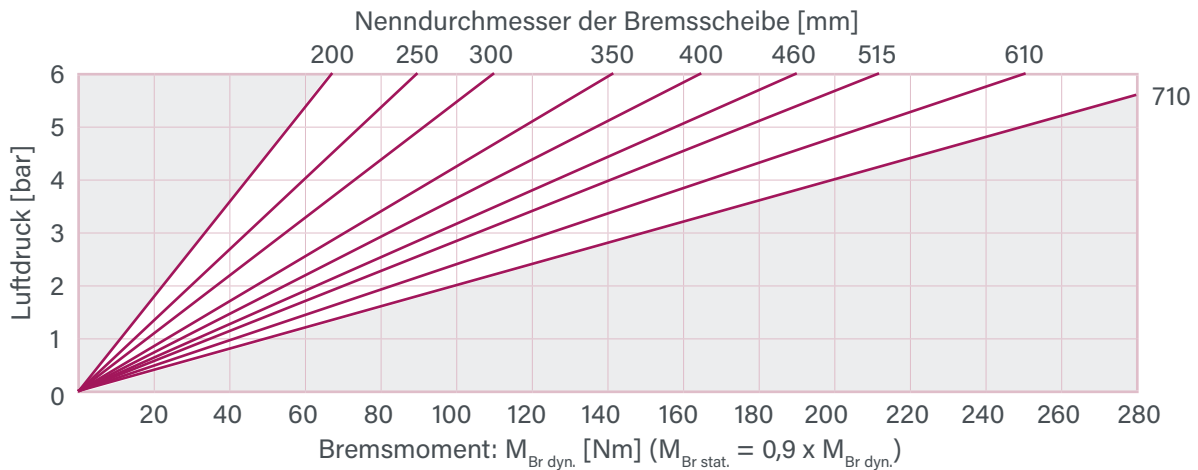
R&H 100.101.02



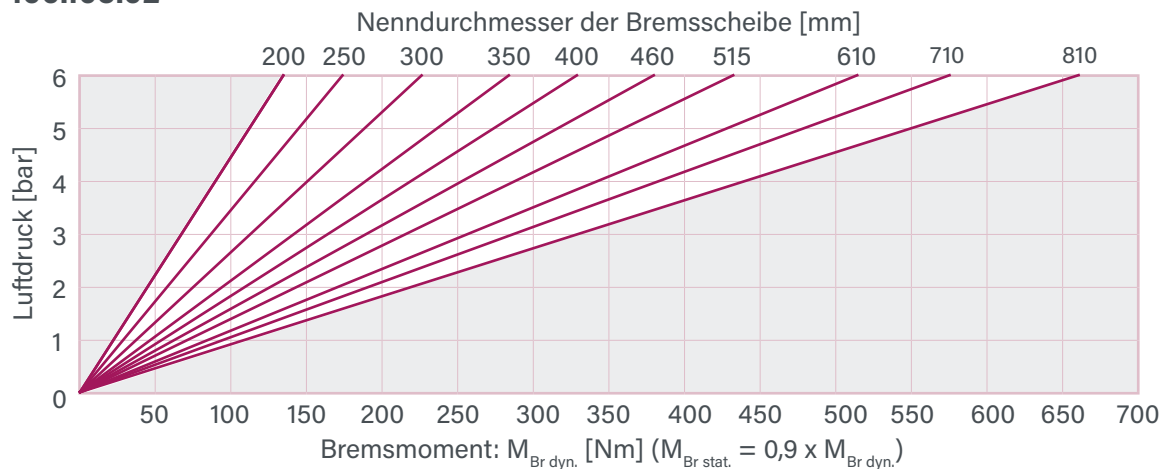
R&H 100.102.02

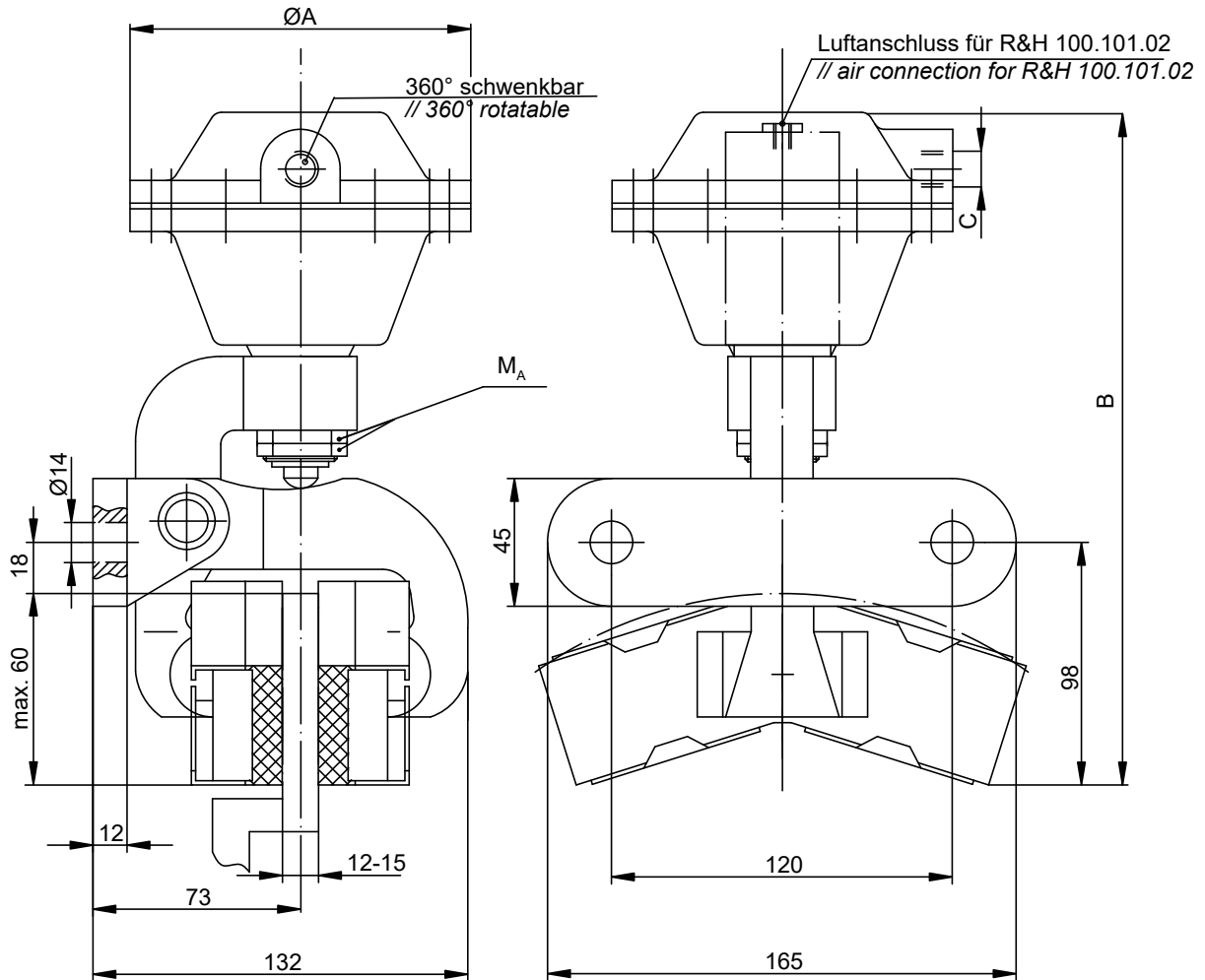


R&H 100.103.02



R&H 100.105.02



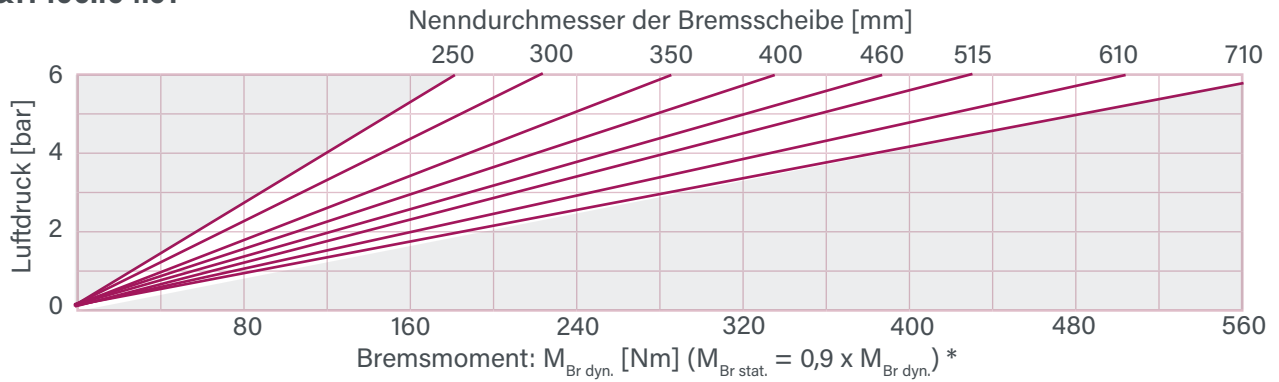


Einbaulage waagrecht – bei Abweichungen bitte Rücksprache halten.

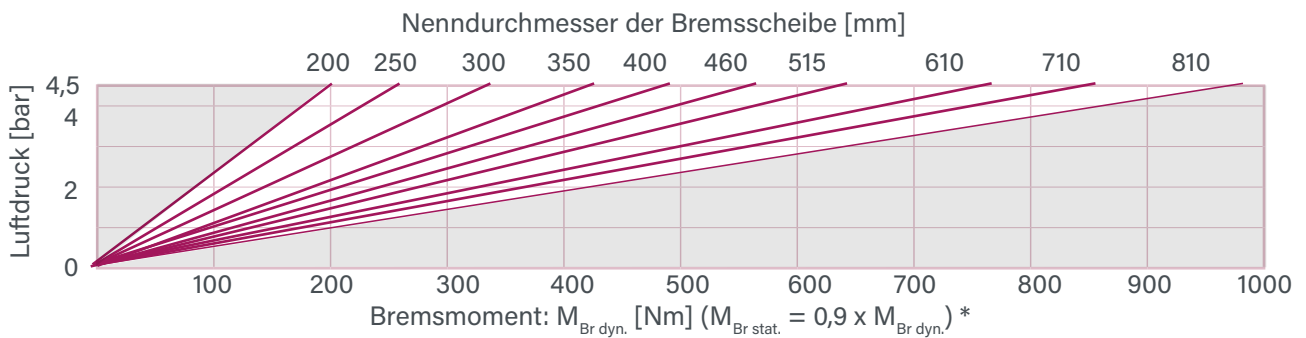
Typ	Artikel-Nr.	Masse [kg]	ØA [mm]	B [mm]	C	V/Hub [dm ³]	M _A [Nm]
R&H 100.101.02	10781	3,6	40	245	G1/4	0,04	15
R&H 100.102.02	10782	4,1	97	253		0,07	60
R&H 100.103.02	10783	4,4	120	240		0,15	
R&H 100.105.02	10784	4,9	144			G3/8	0,30



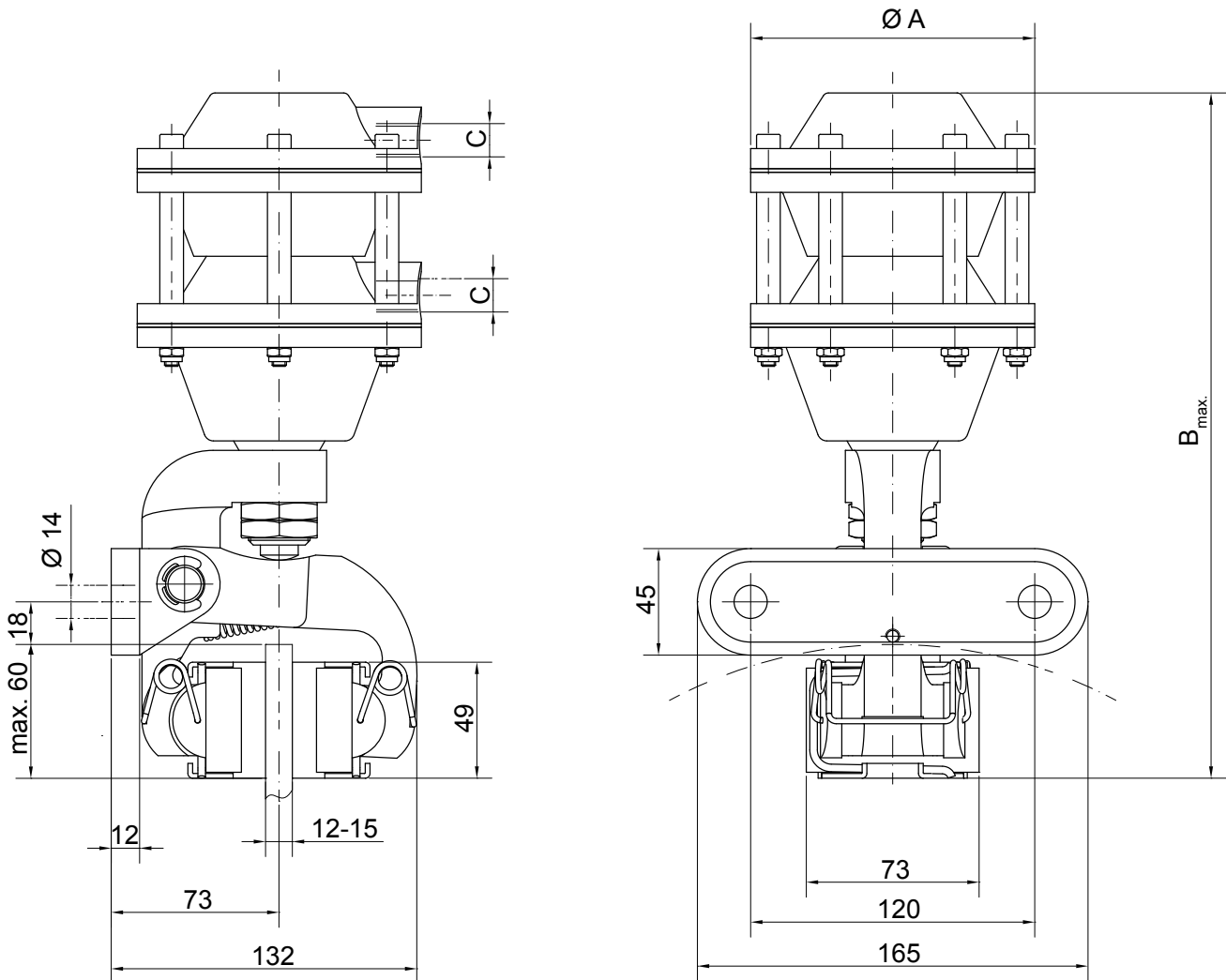
R&H 100.104.01



R&H 100.106.01



* Bei einer Kammer $M_{Br\ dyn.} \times 0,5$



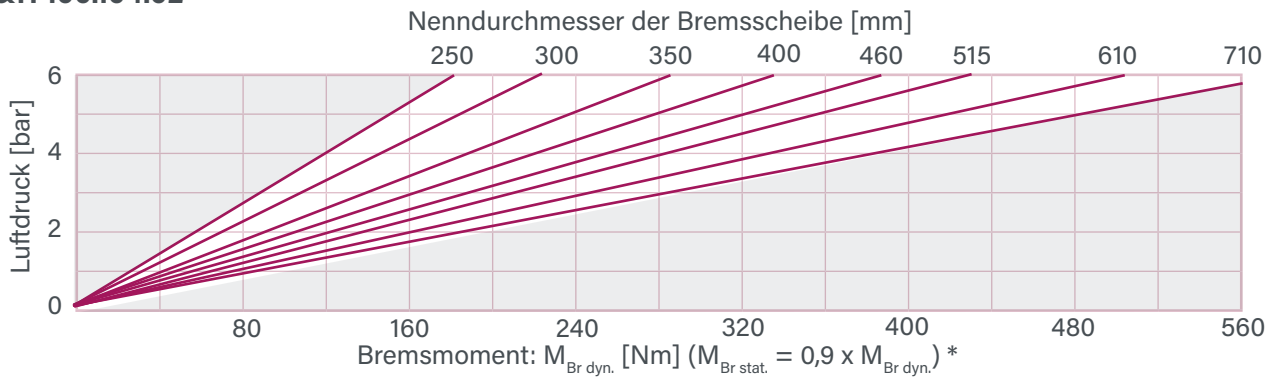
Bremsschuhe beweglich gelagert.

Einbaulage waagrecht – bei Abweichungen bitte Rücksprache halten.

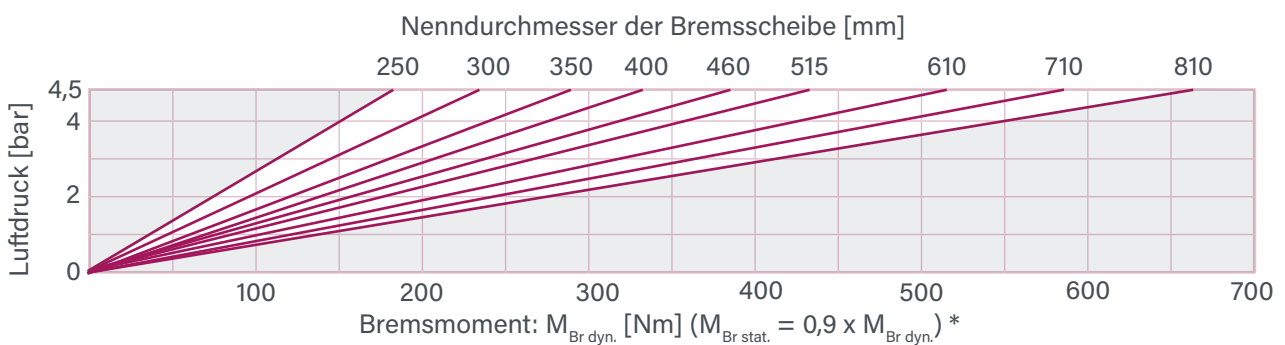
Typ	Artikel-Nr.	Ø A [mm]	B [mm]	C	V / Hub [dm ³]	Masse [kg]
R&H 100.104.01	10560	120	290	2 x G1/4	2 x 0,15	4,6
R&H 100.106.01	10387	144		2 x G3/8	2 x 0,30	5,4



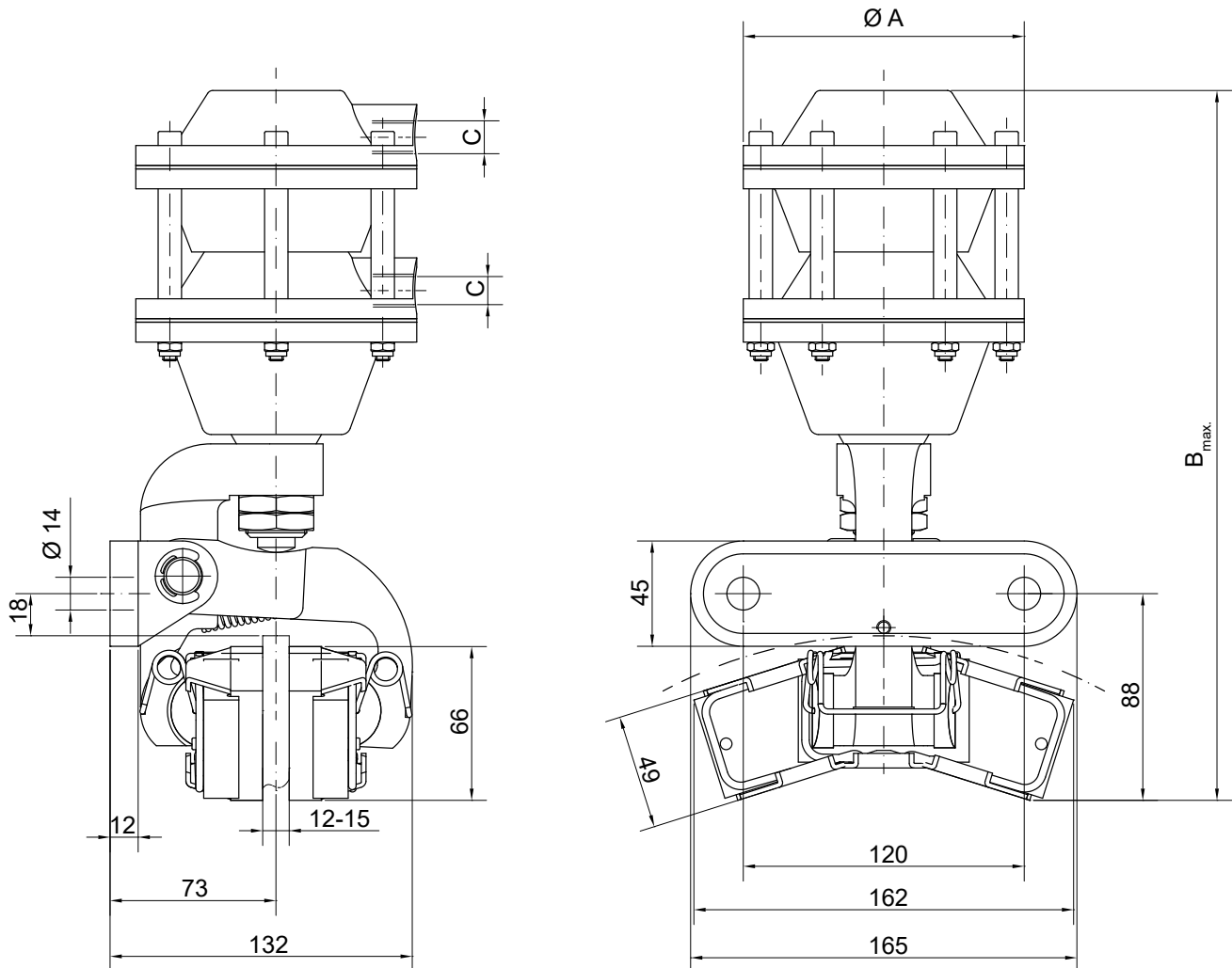
R&H 100.104.02



R&H 100.106.02



* Bei einer Kammer $M_{Br\ dyn.} \times 0,5$



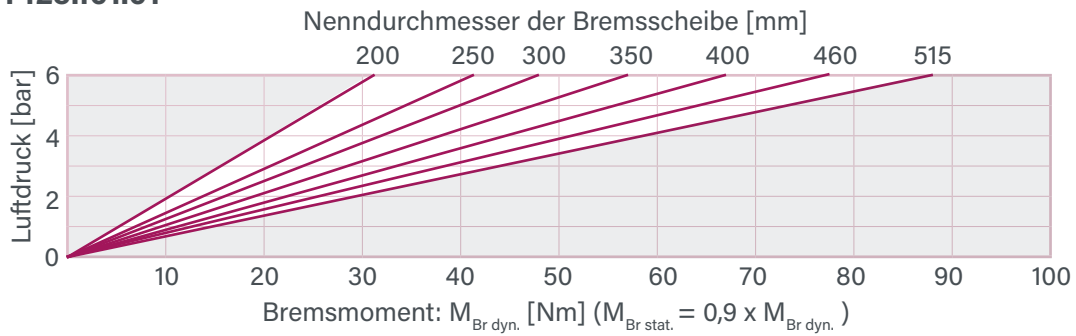
Bremsschuhe beweglich gelagert.

Einbaulage waagrecht – bei Abweichungen bitte Rücksprache halten.

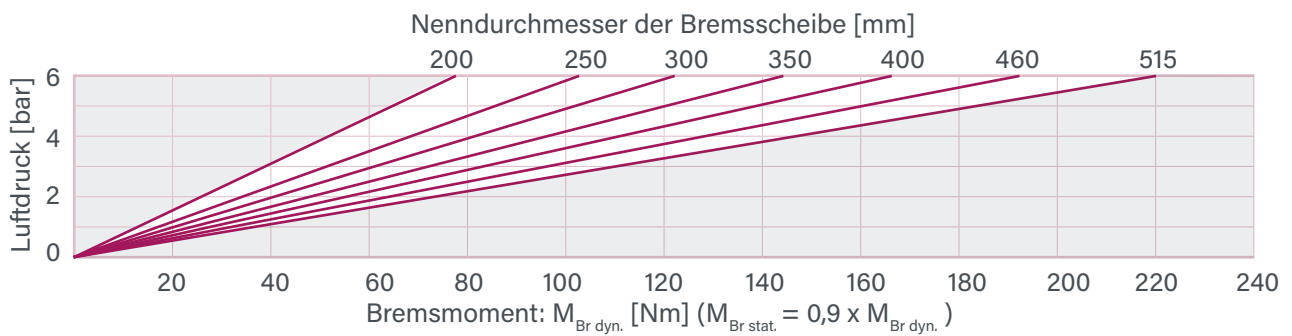
Typ	Artikel-Nr.	Ø A [mm]	B [mm]	C	V / Hub [dm ³]	Masse [kg]
R&H 100.104.02	10917	120	304	2 x G1/4	2 x 0,15	4,6
R&H 100.106.02	10916	144		2 x G3/8	2 x 0,30	5,4



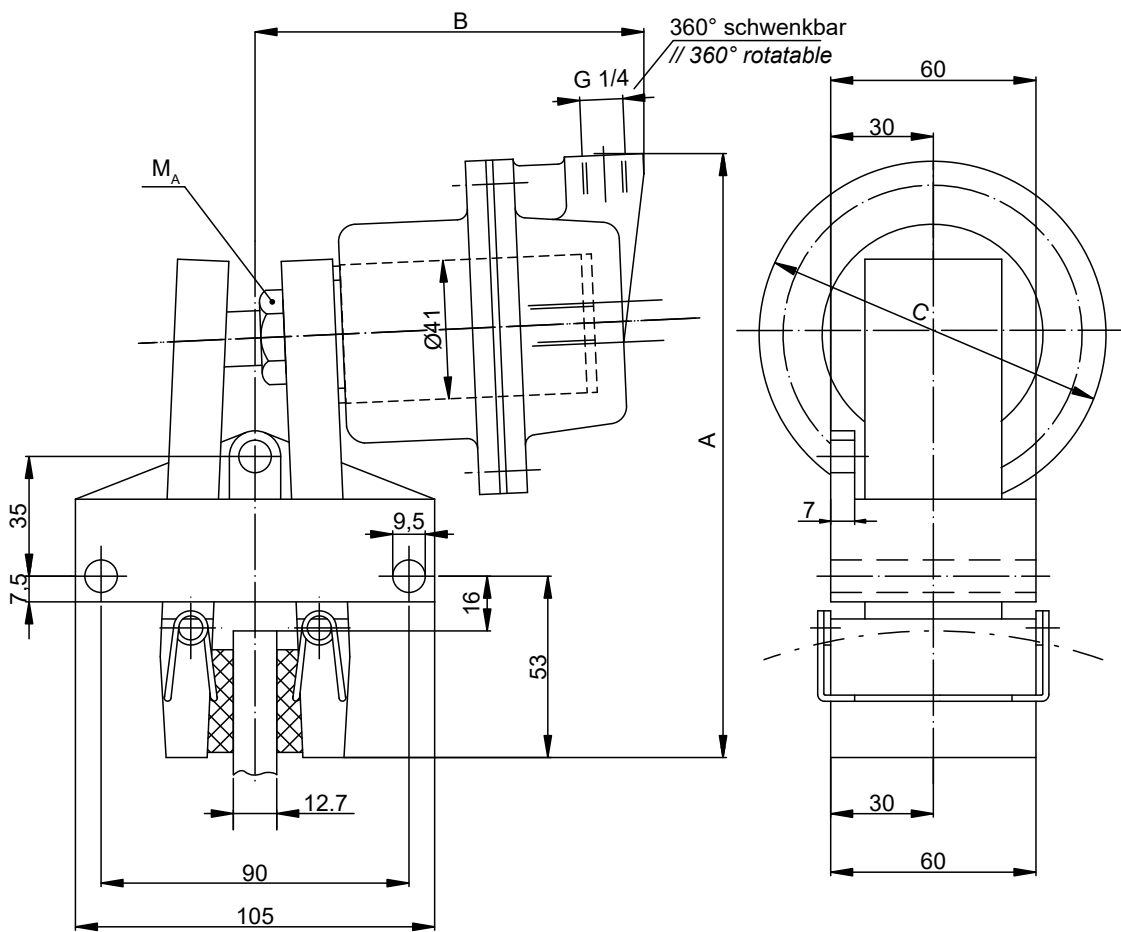
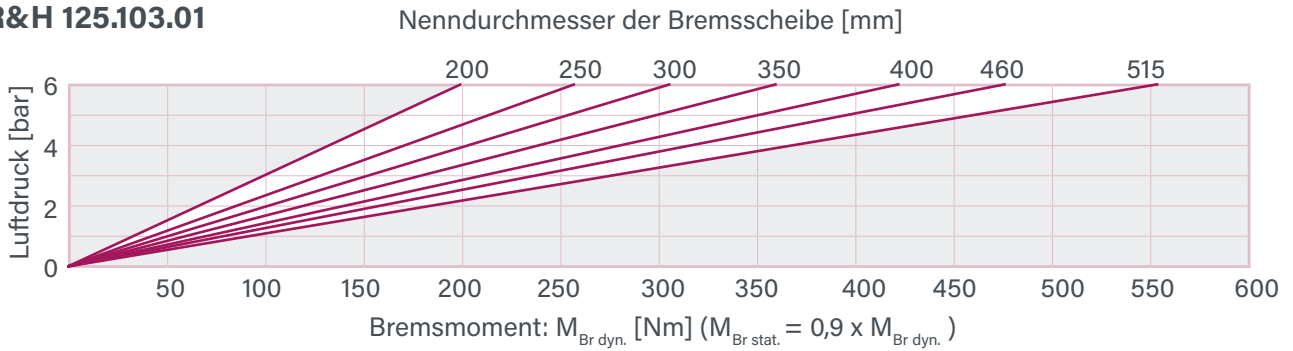
R&H 125.101.01



R&H 125.102.01



R&H 125.103.01

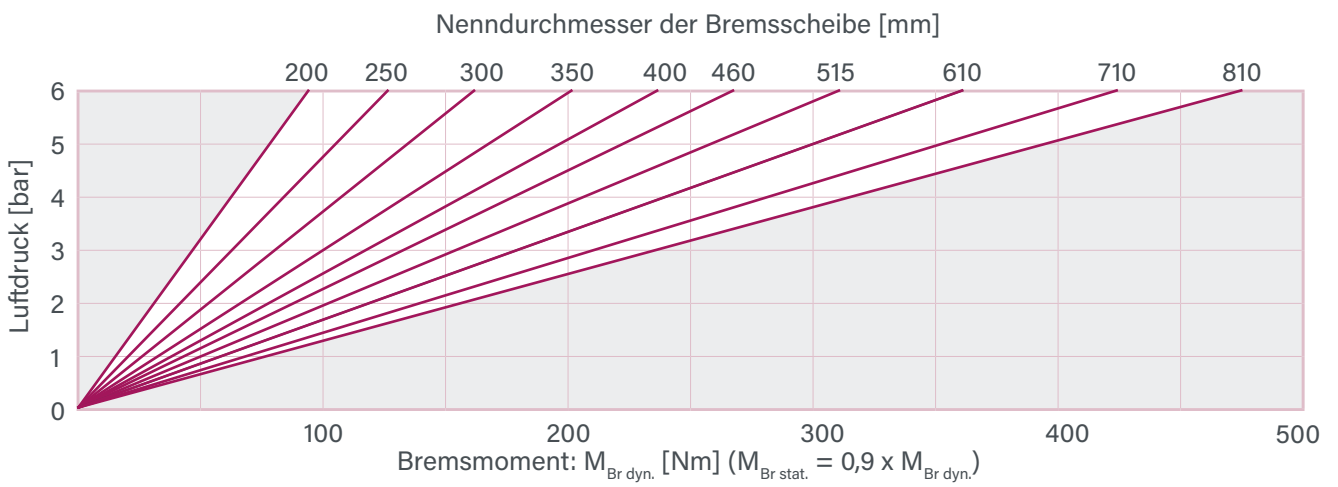


Einbaulage waagrecht. Bei Abweichungen bitte Rücksprache halten.
 Ein rechts montierter Zylinder ist Standard – links montiert bitte bei der Bestellung angeben.

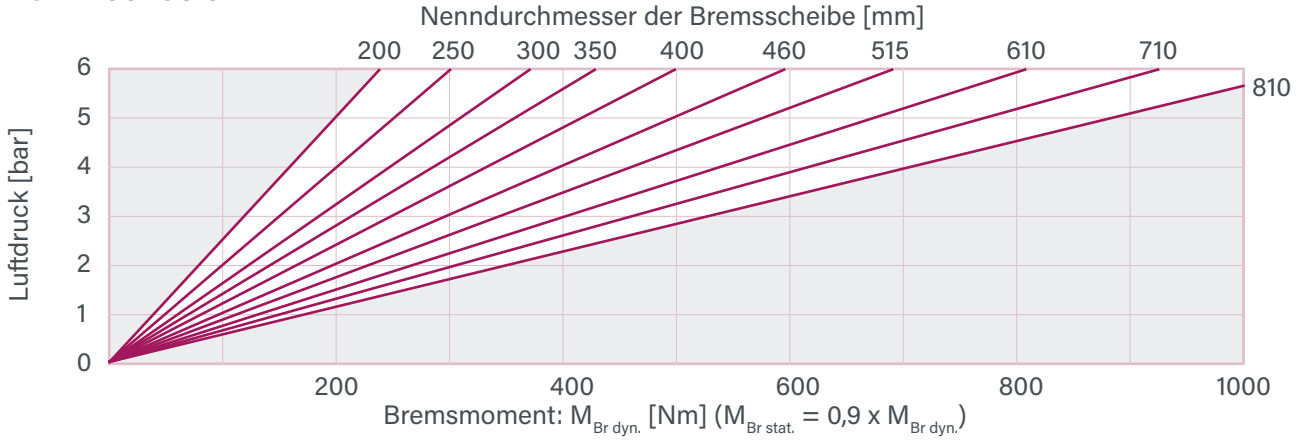
Typ	Artikel-Nr.	Masse [kg]	A [mm]	B [mm]	C	V / Hub [dm ³]	M _A [Nm]
R&H 125.101.01	10104	1	150	100	41	0,04	15
R&H 125.102.01	10105	1,5	170	120	97	0,07	60
R&H 125.103.01	10103	1,8	183	110	120	0,15	



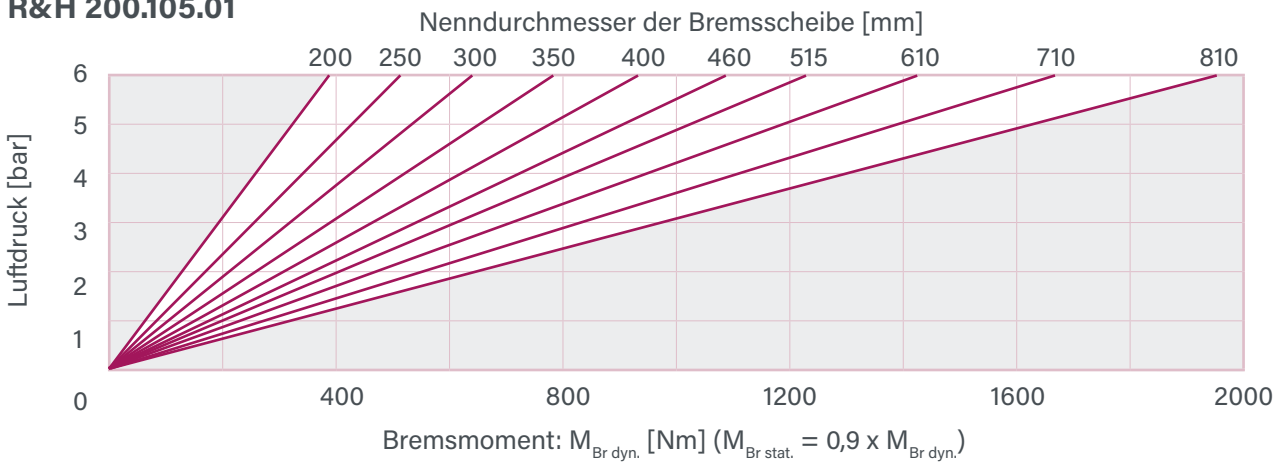
R&H 200.102.01



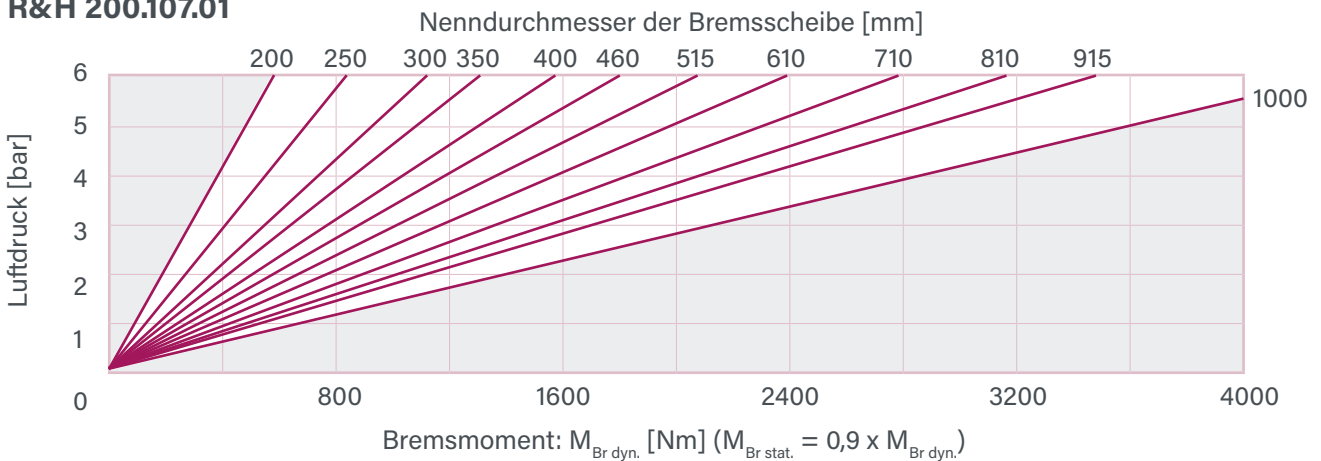
R&H 200.103.01

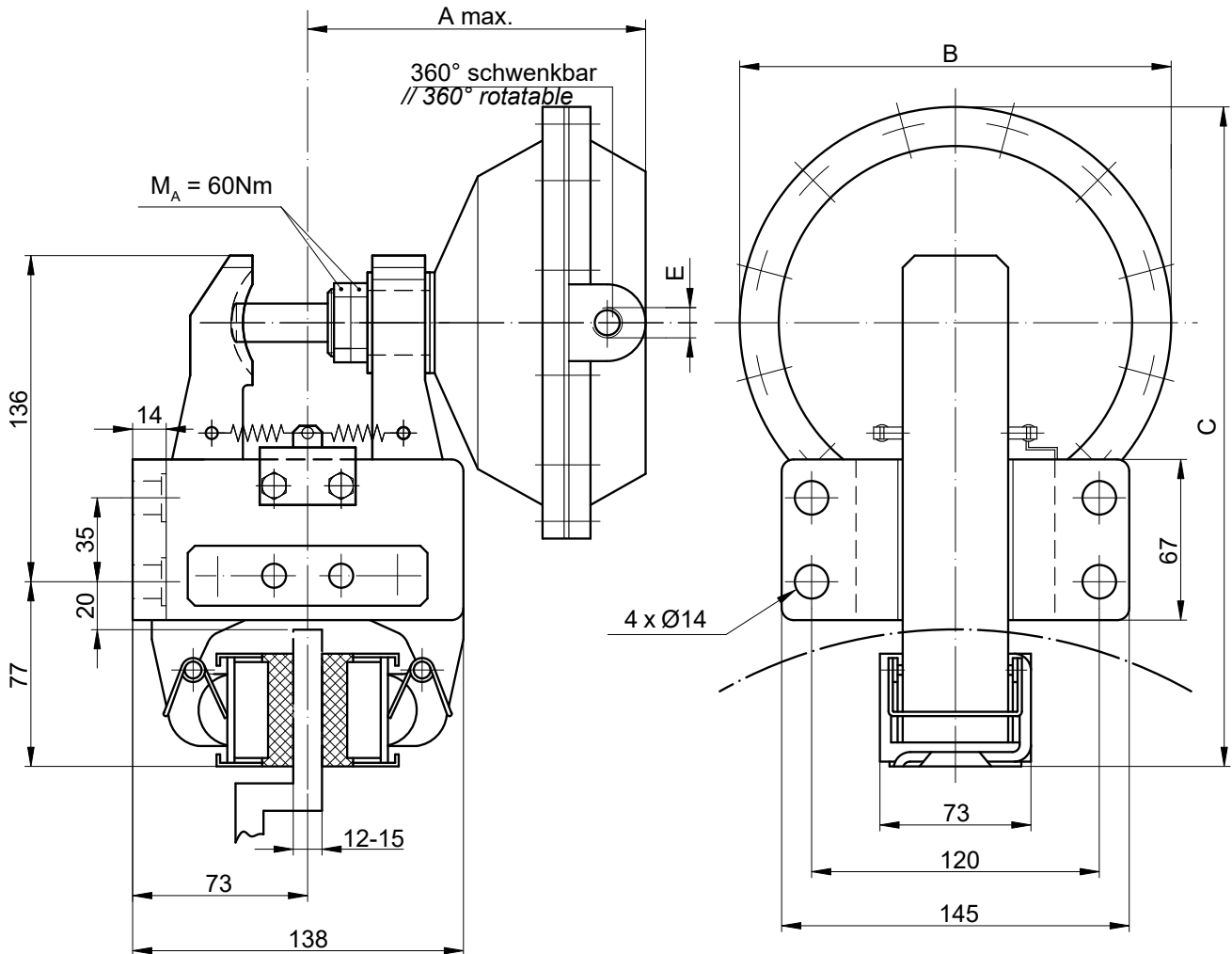


R&H 200.105.01



R&H 200.107.01





Einbaulage waagrecht. Bei Abweichungen bitte Rücksprache halten.

Ein rechts montierter Zylinder ist Standard – „flanschseitig“ montiert bitte bei der Bestellung angeben.

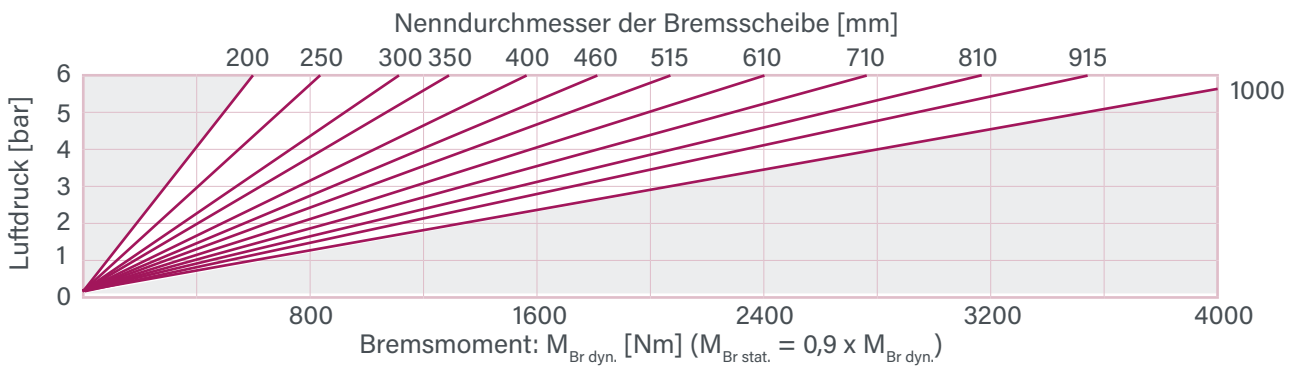
Typ	Artikel-Nr.	A [mm]	Ø B [mm]	C [mm]	E	V / Hub [dm ³]	Masse [kg]
R&H 200.102.01	11145	155	97	236	G 1/4	0,07	8,2
R&H 200.103.01	11148	151	120	248		0,15	8,6
R&H 200.105.01	11151		144	260	G 3/8	0,30	8,8
R&H 200.107.01	11154	165	180	278		0,43	9,6



HINWEIS:

Auch federbetätigt,
pneumatisch öffnend
einsetzbar

pneumatisch betätigt



p_{max} : 8 bar

federbetätigt, pneumatisch geöffnet

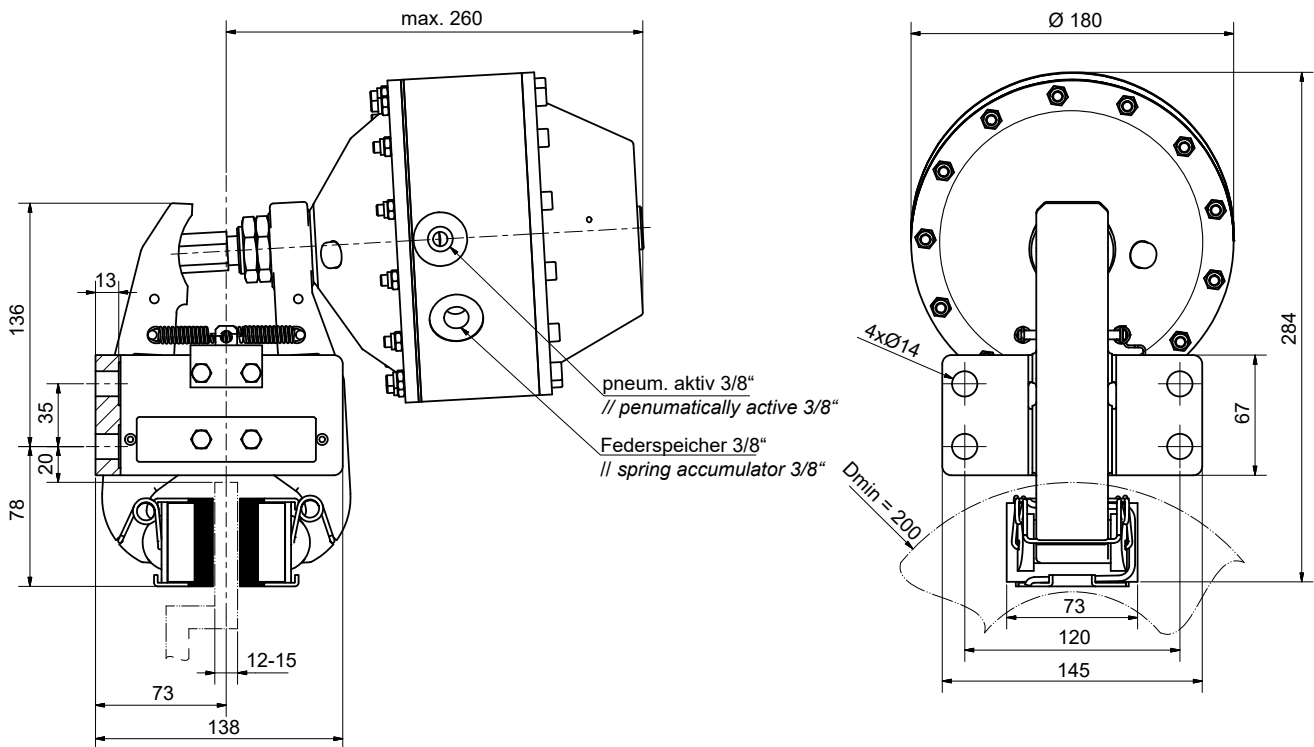
Nenn Durchmesser der Bremsscheibe [mm]										
200	250	300	350	400	460	515	610	710	810	915
Bremsmoment: $M_{Br\ dyn.}$ [Nm] ($M_{Br\ stat.} = 0,9 \times M_{Br\ dyn.}$)										
550	775	925	1050	1250	1400	1650	2000	2300	2600	3000

p_{min} : 5 bar

p_{max} : 10 bar

V / Hub: 0,22 dm³

Masse: 16,5 kg

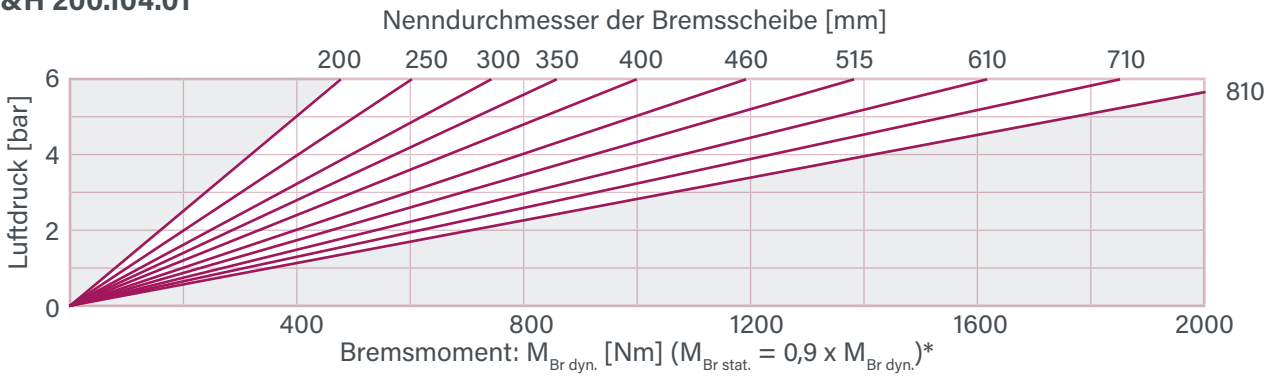


Einbaulage waagrecht. Bei Abweichungen bitte Rücksprache halten.

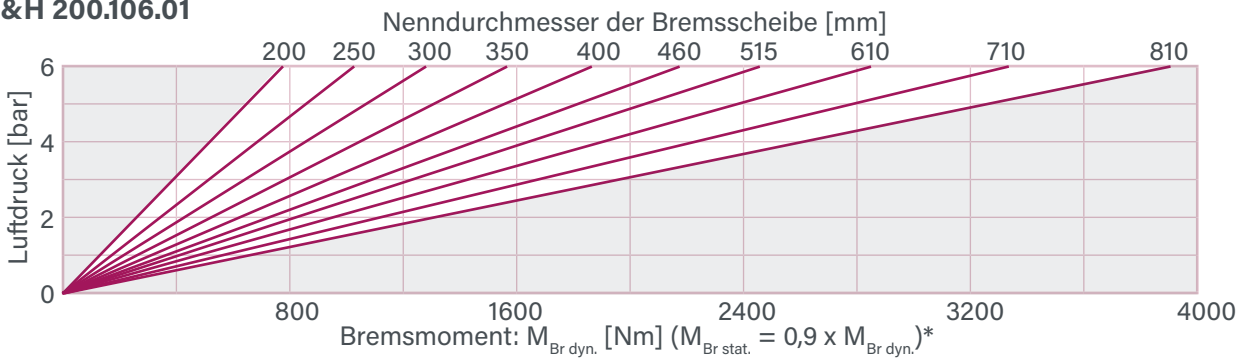
Ein rechts montierter Zylinder ist Standard – „flanschseitig“ montiert bitte bei der Bestellung angeben.



R&H 200.104.01

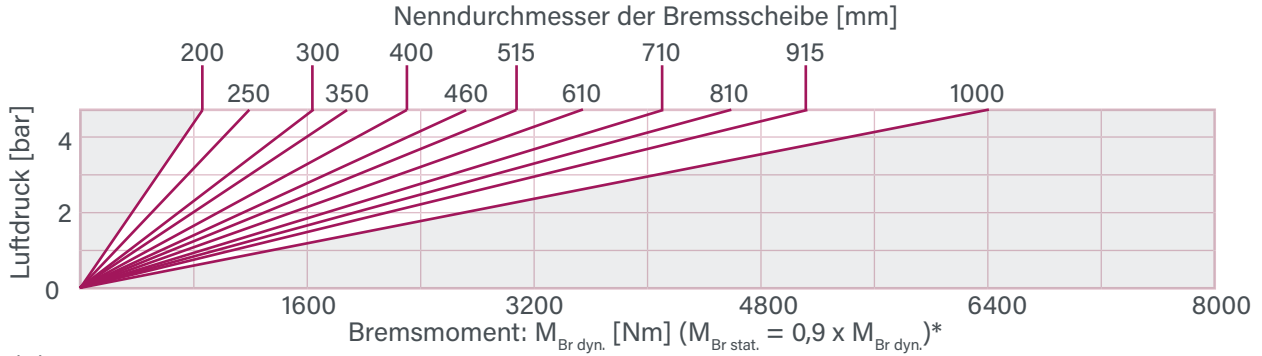


R&H 200.106.01

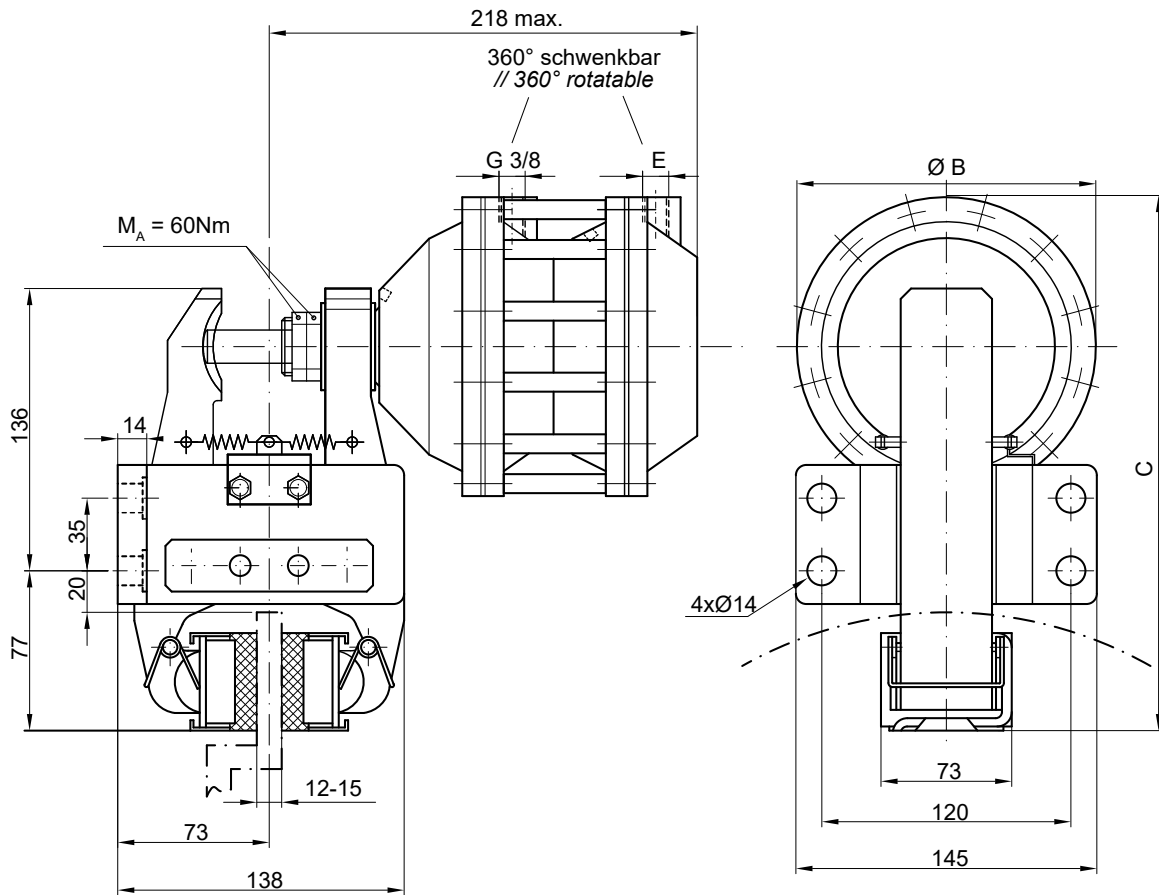


* Bei einer Kammer $M_{Br\ dyn.} \times 0,5$

R&H 200.108.01



* Bei einer Kammer $M_{Br\ dyn.} \times 0,5$



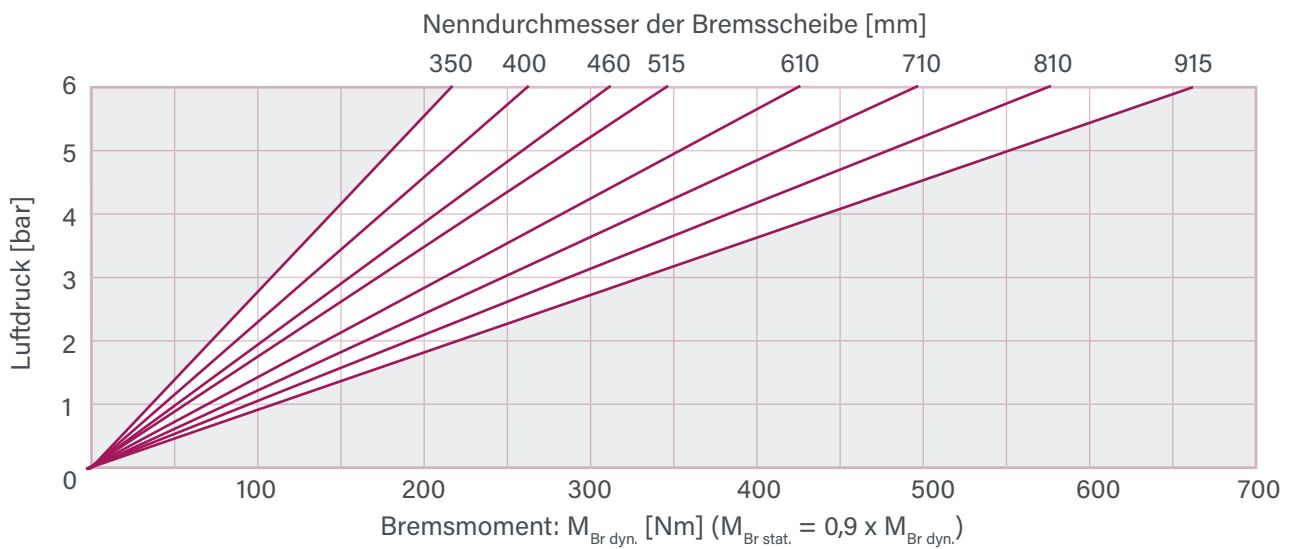
Einbaulage waagrecht. Bei Abweichungen bitte Rücksprache halten.

Ein rechts montierter Zylinder ist Standard – „flanschseitig“ montiert bitte bei der Bestellung angeben.

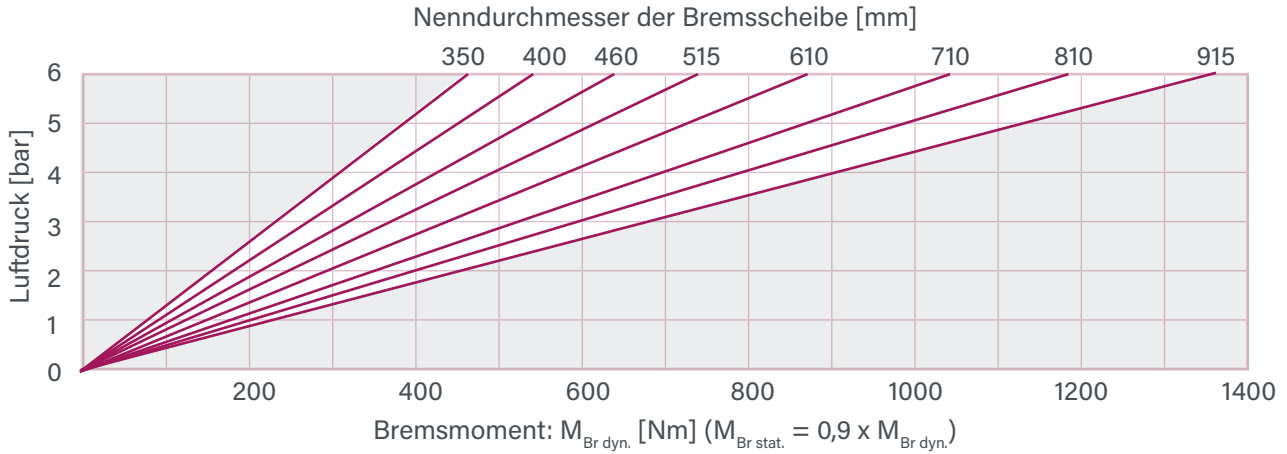
Typ	Artikel-Nr.	A [mm]	ØB [mm]	C [mm]	E	V / Hub [dm ³]	Masse [kg]
R&H 200.104.01	11155	212	120	248	G 1/4	2 x 0,15	9,2
R&H 200.106.01	11156	214	144	260	G 3/8	2 x 0,30	9,9
R&H 200.108.01	12586	218	180	278		2 x 0,43	10,7



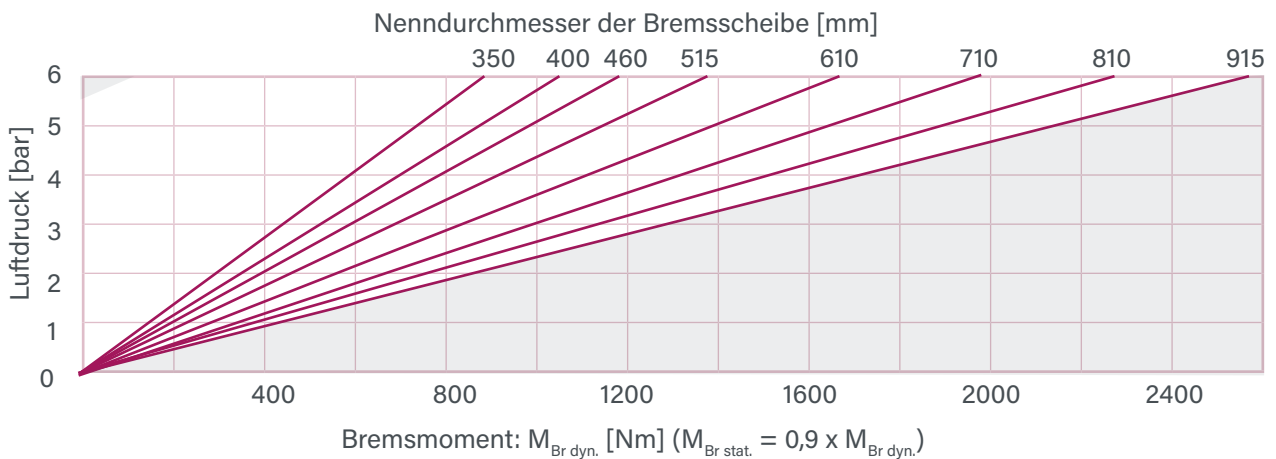
R&H 215.102.01 / R&H 225.102.01 / R&H 230.102.01



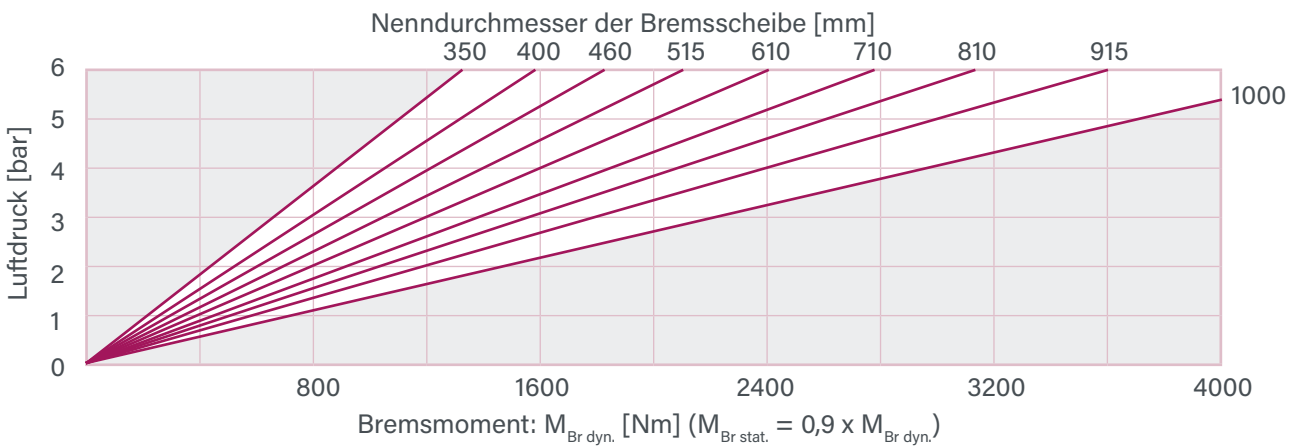
R&H 215.103.01 / R&H 225.103.01 / R&H 230.103.01

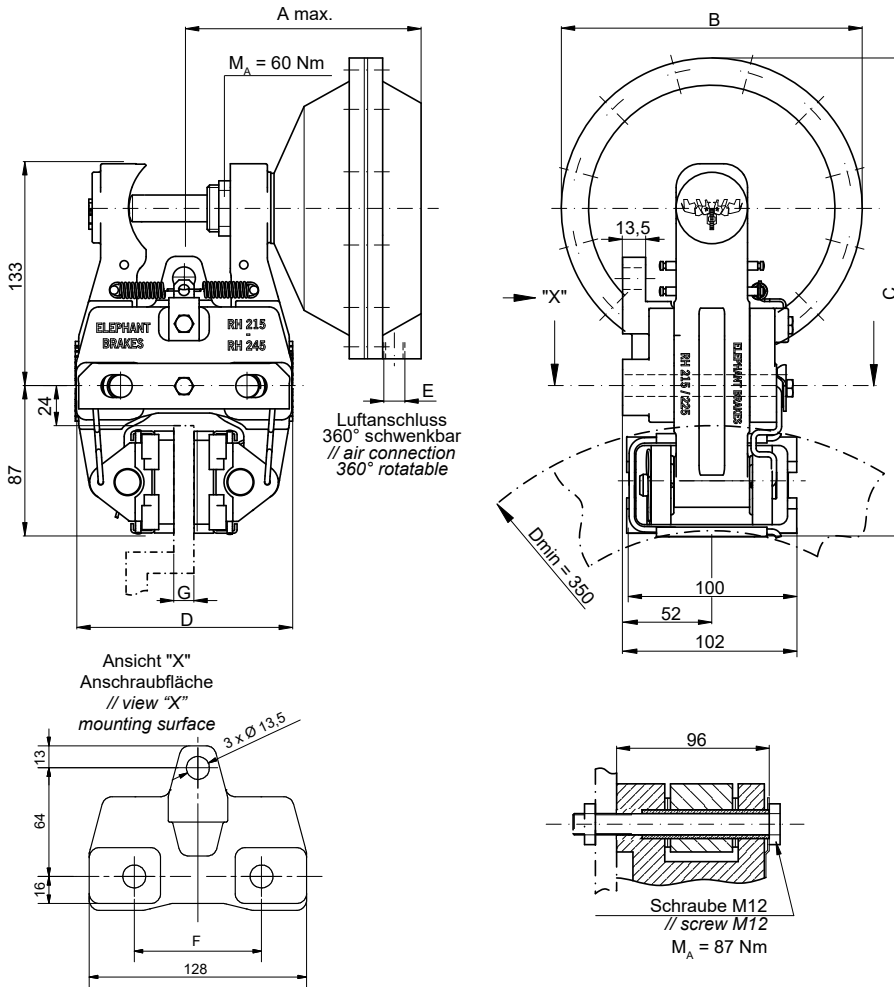


R&H 215.105.01 / R&H 225.105.01 / R&H 230.105.01 / R&H 245.105.01



R&H 215.107.01 / R&H 225.107.01 / R&H 230.107.01 / R&H 245.107.01





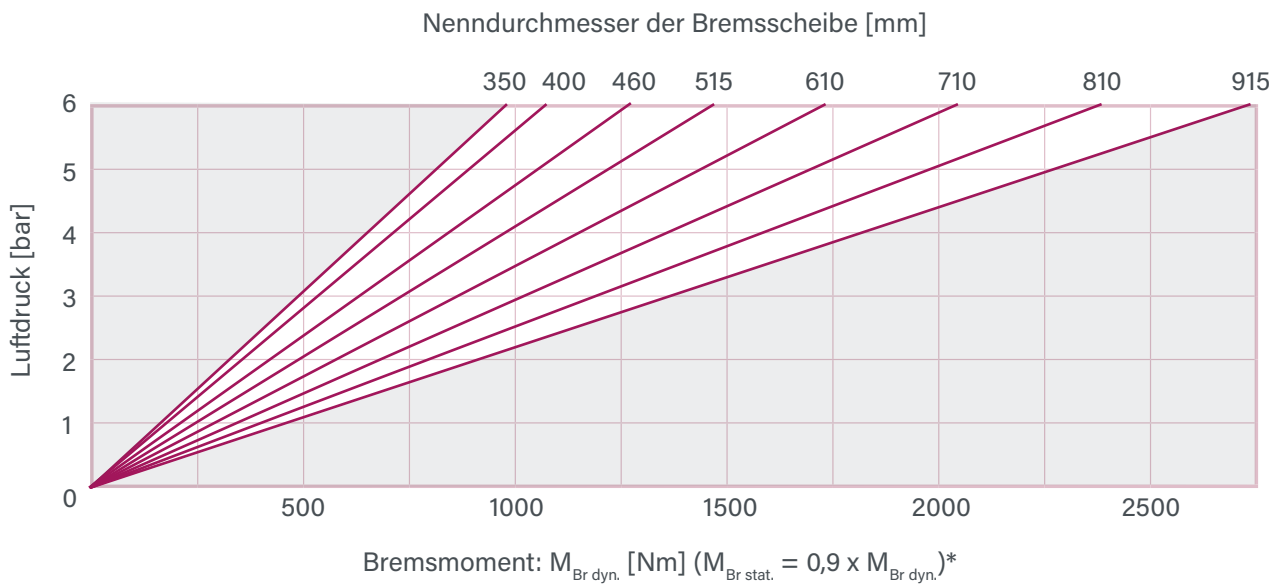
Einbaulage waagrecht. Bei Abweichungen bitte Rücksprache halten.

Ein rechts montierter Zylinder ist Standard – links montiert bitte bei der Bestellung angeben.

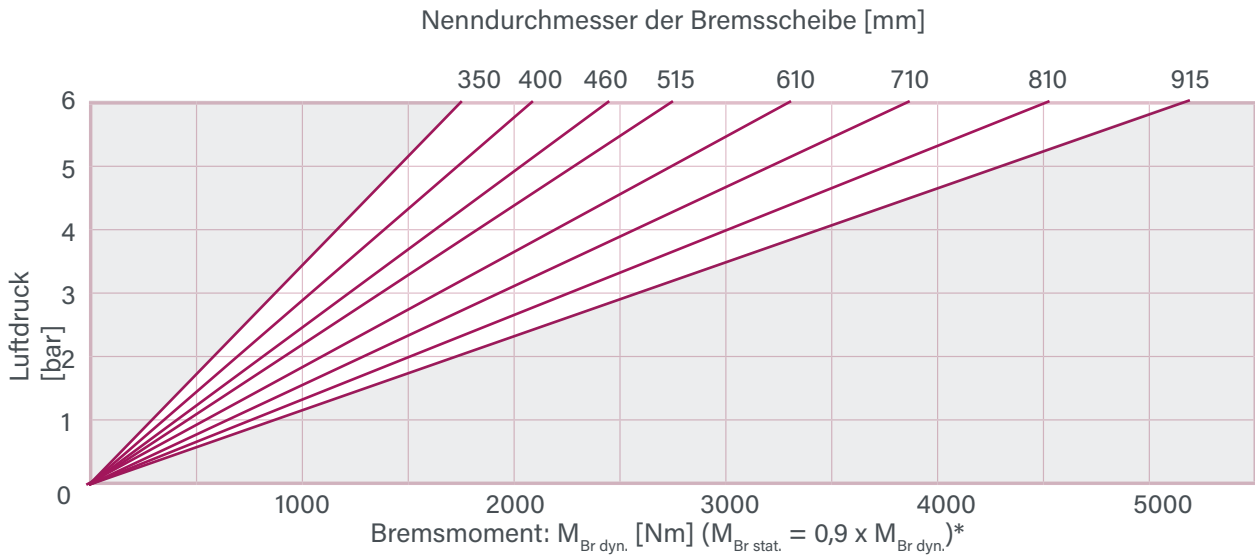
Typ	Art.-Nr.	A [mm]	Ø B [mm]	C [mm]	D [mm]	E	F [mm]	G [mm]	V/Hub [dm ³]	Masse [kg]
R&H 215.102.01	10684	154	97	241	130	G1/4	75	12-15	0,07	8,6
R&H 225.102.01	11086	156			140		84	25,4		
R&H 230.102.01	10704	157			144		75	30		
R&H 215.103.01	10685	156	120	252	130	G1/4	75	12-15	0,15	8,7
R&H 225.103.01	11087	157			140		84	25,4		
R&H 230.103.01	10705	157			144		75	30		
R&H 215.105.01	10687	159	144	264	130	G3/8	75	12-15	0,30	9,1
R&H 225.105.01	11088				140		84	25,4		
R&H 230.105.01	10707				144		75	30		
R&H 245.105.01	14349	156			154		84	45		9,3
R&H 215.107.01	10689	164	180	282	130	G3/8	75	12-15	0,43	9,9
R&H 225.107.01	11089				140		84	25,4		
R&H 230.107.01	10709				144		75	30		
R&H 245.107.01	13428	161			154		84	45		10,1



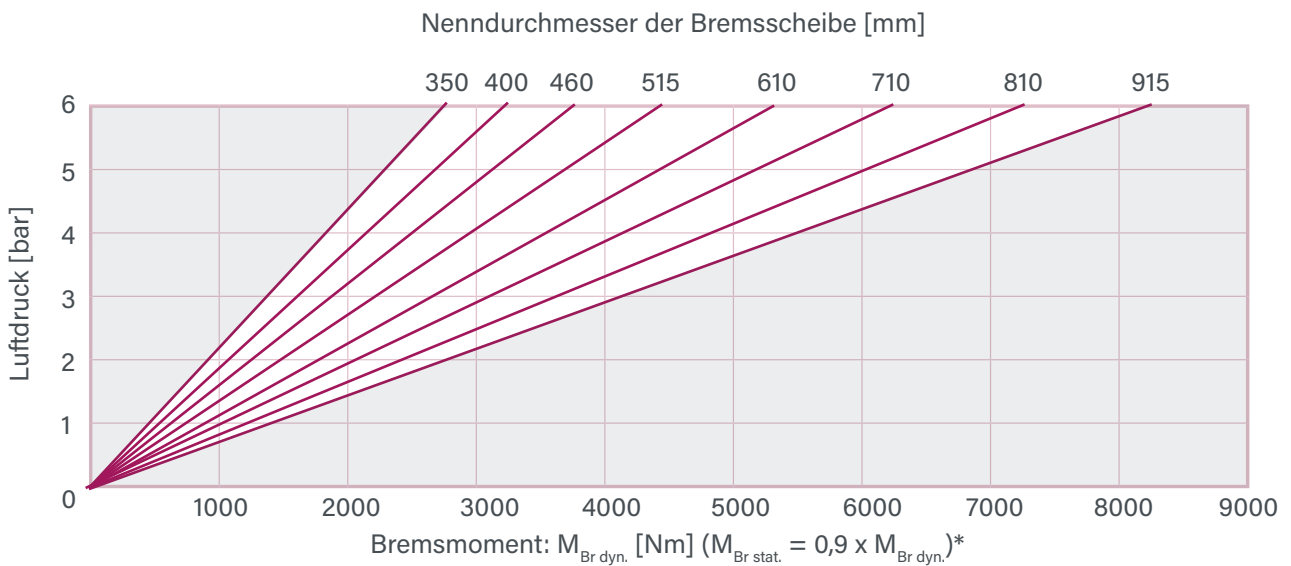
R&H 215.104.01 / R&H 230.104.01



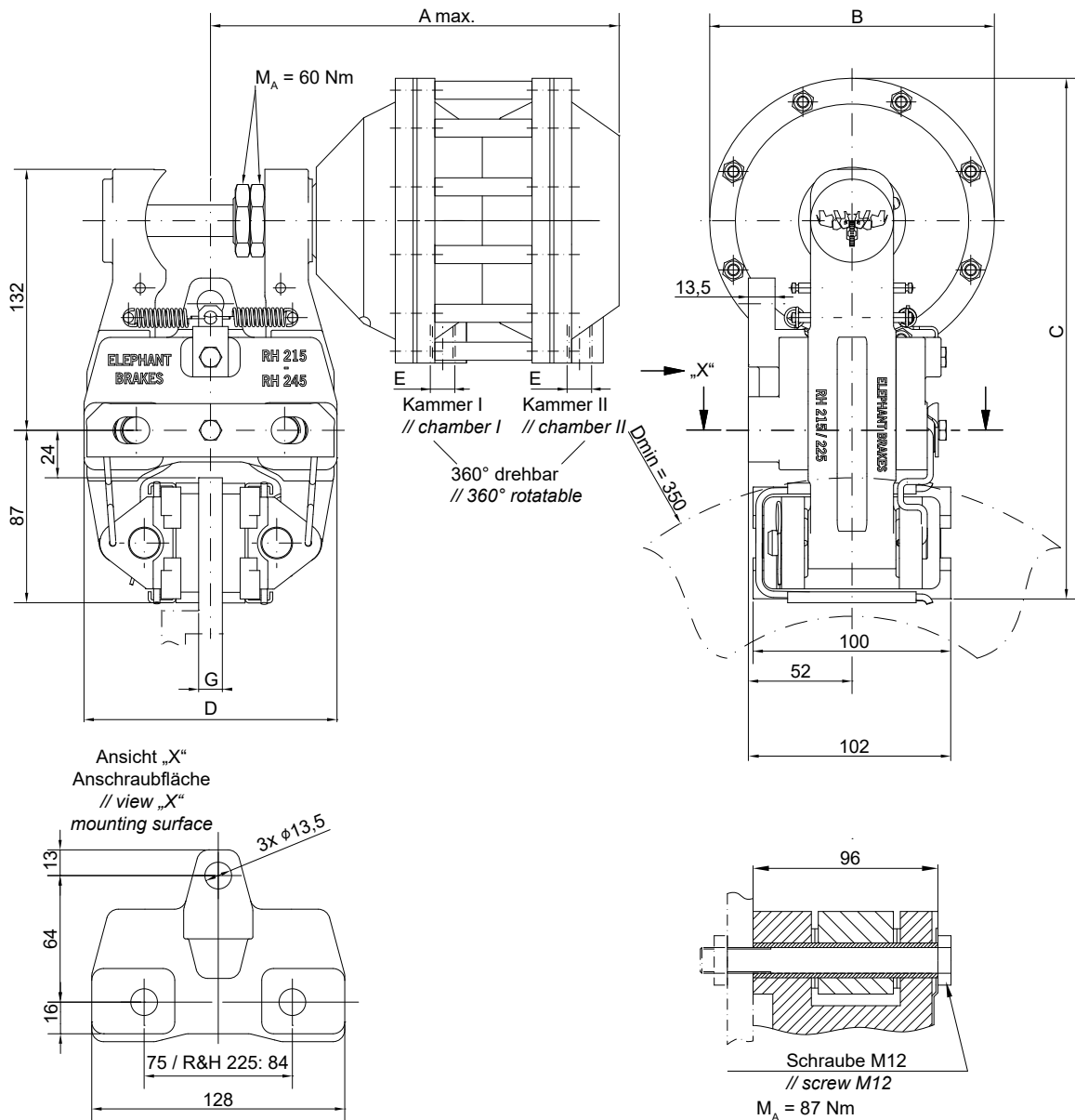
R&H 215.106.01 / R&H 230.106.01



R&H 215.108.01 / R&H 230.108.01



* Bei einer Kammer $M_{Br\ dyn.} \times 0,5$



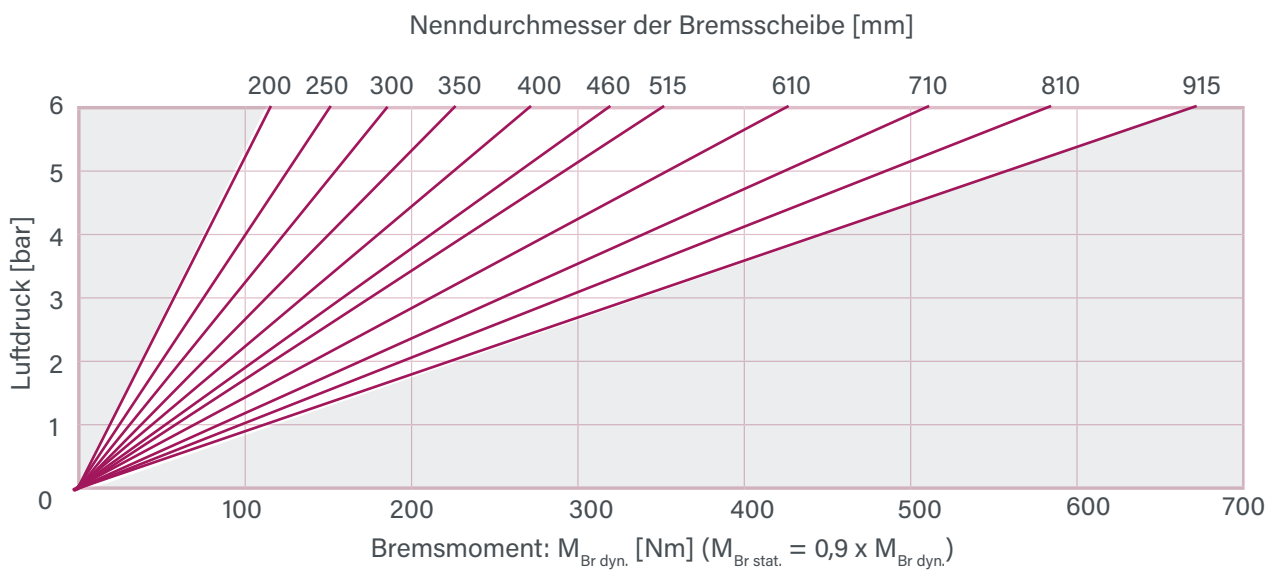
Einbaulage waagrecht. Bei Abweichungen bitte Rücksprache halten.

Ein rechts montierter Zylinder ist Standard – links montiert bitte bei der Bestellung angeben.

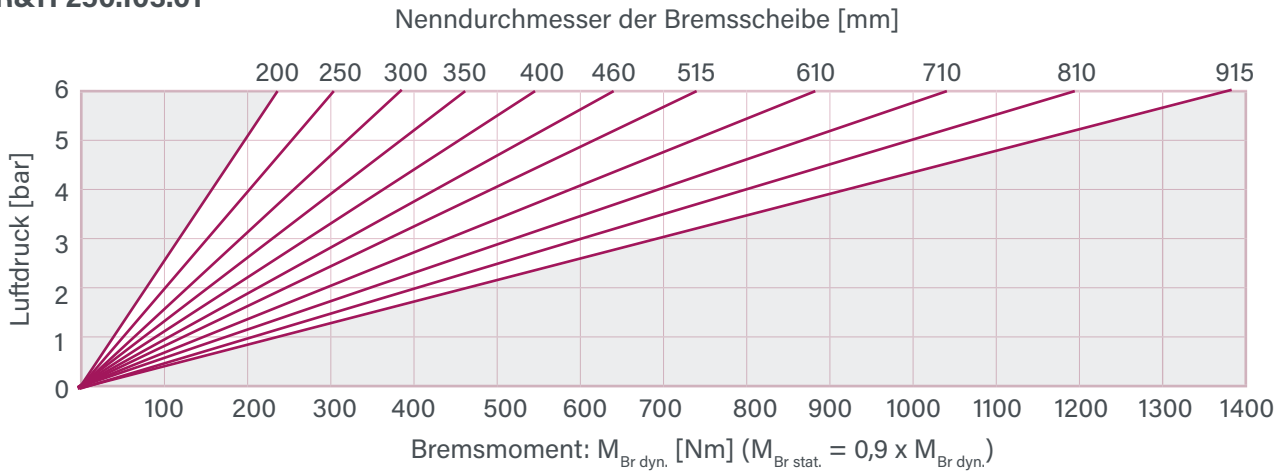
Typ	Art.-Nr.	Ø B [mm]	C [mm]	D [mm]	E	G [mm]	max. V/Hub [dm ³]	Masse [kg]
R&H 215.104.01	10686	120	253	130	2 x G1/4	12-15	2 x 0,15	9,7
R&H 230.104.01	10706			140		30		9,9
R&H 215.106.01	10688	144	265	130	2 x G3/8	12-15	2 x 0,30	10,4
R&H 230.106.01	10708			140		30		10,6
R&H 215.108.01	10690	180	283	130	2 x G3/8	12-15	2 x 0,43	11,9
R&H 230.108.01	10710			140		30		12,1



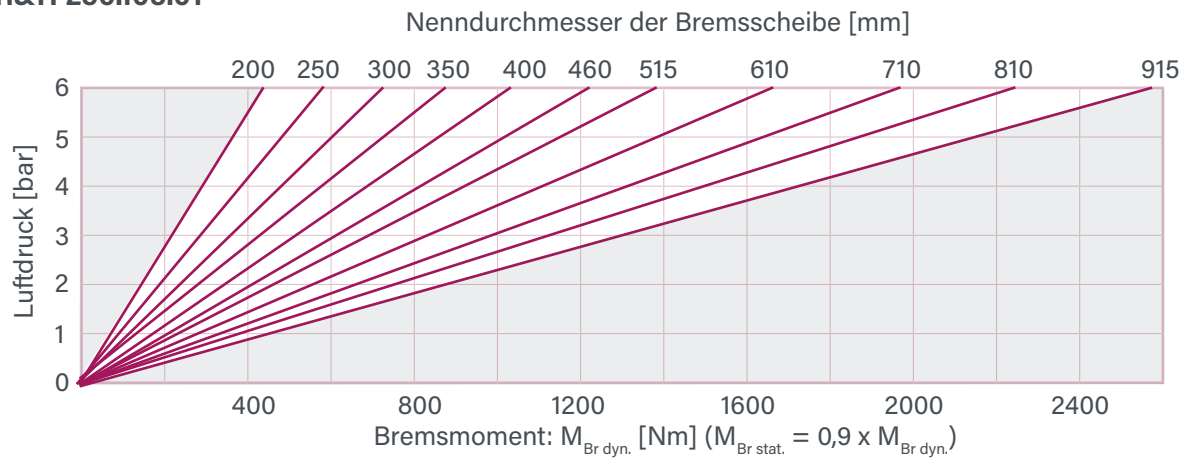
R&H 250.102.01



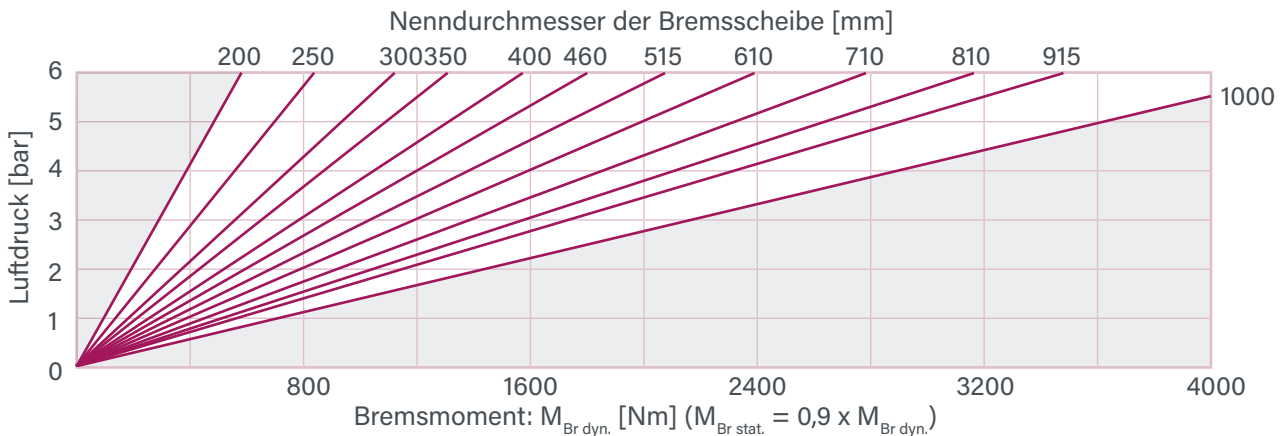
R&H 250.103.01

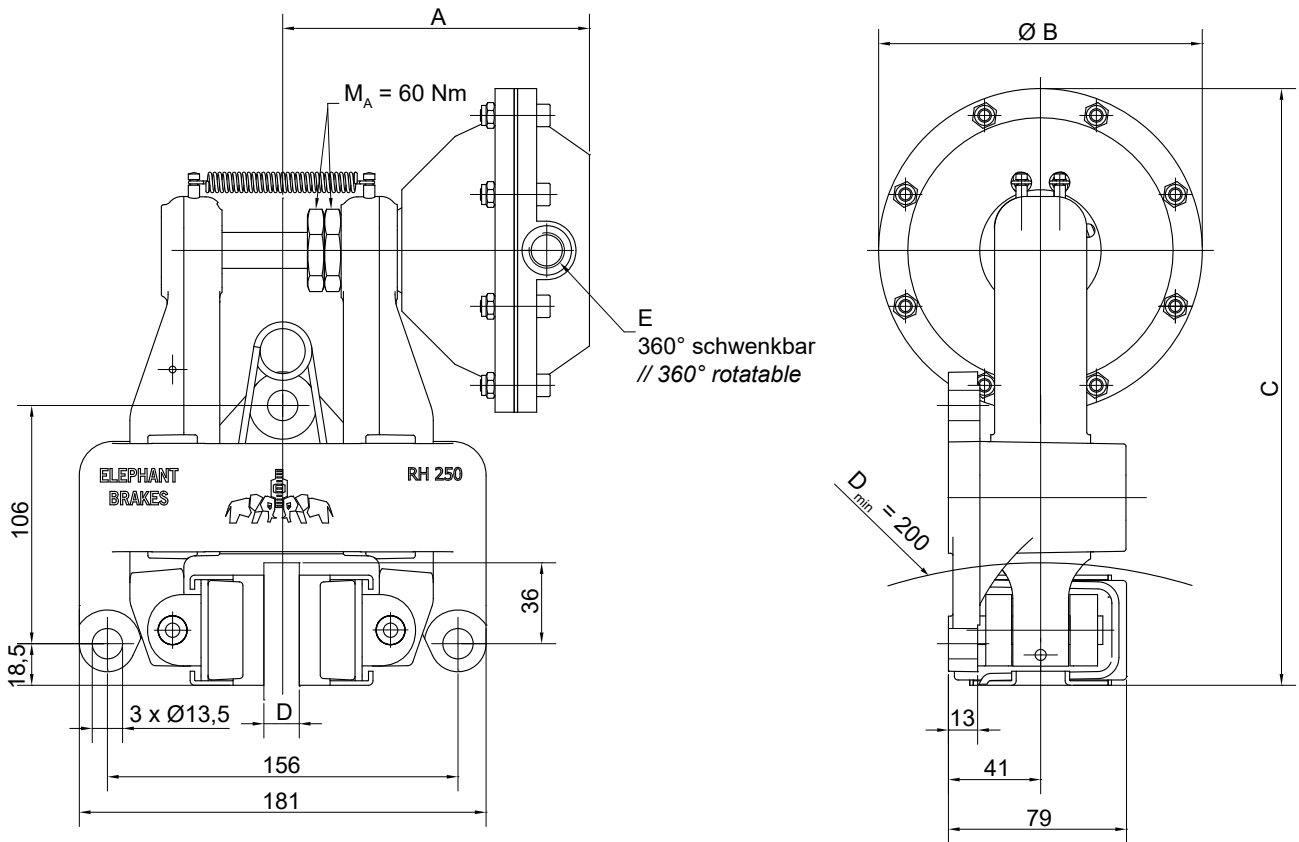


R&H 250.105.01



R&H 250.107.01





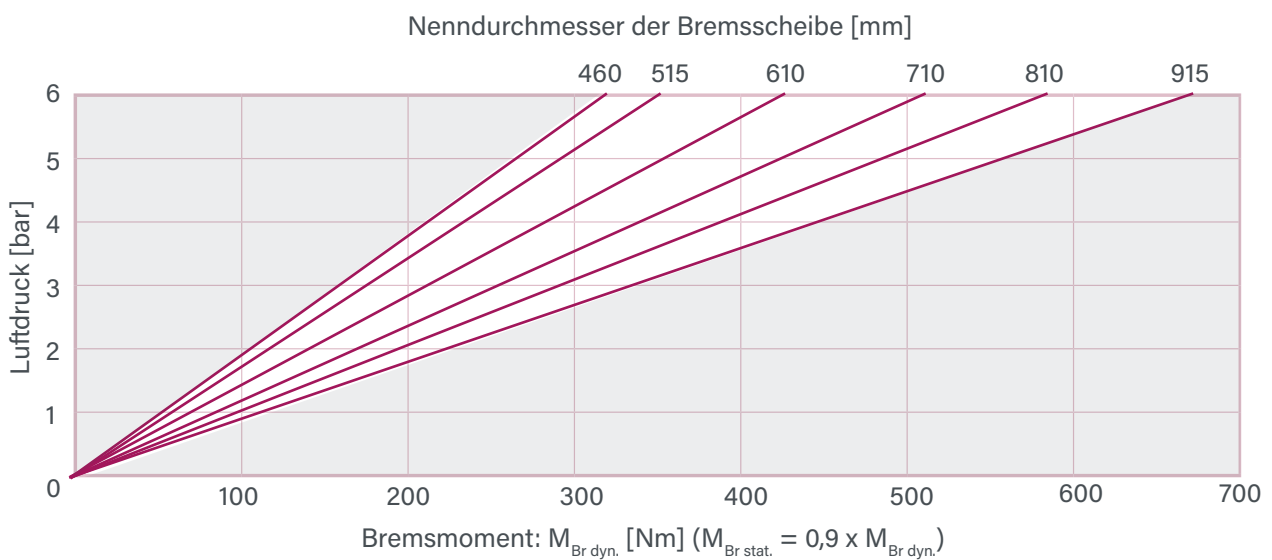
Einbaulage waagrecht. Bei Abweichungen bitte Rücksprache halten.

Ein rechts montierter Zylinder ist Standard – links montiert bitte bei der Bestellung angeben.

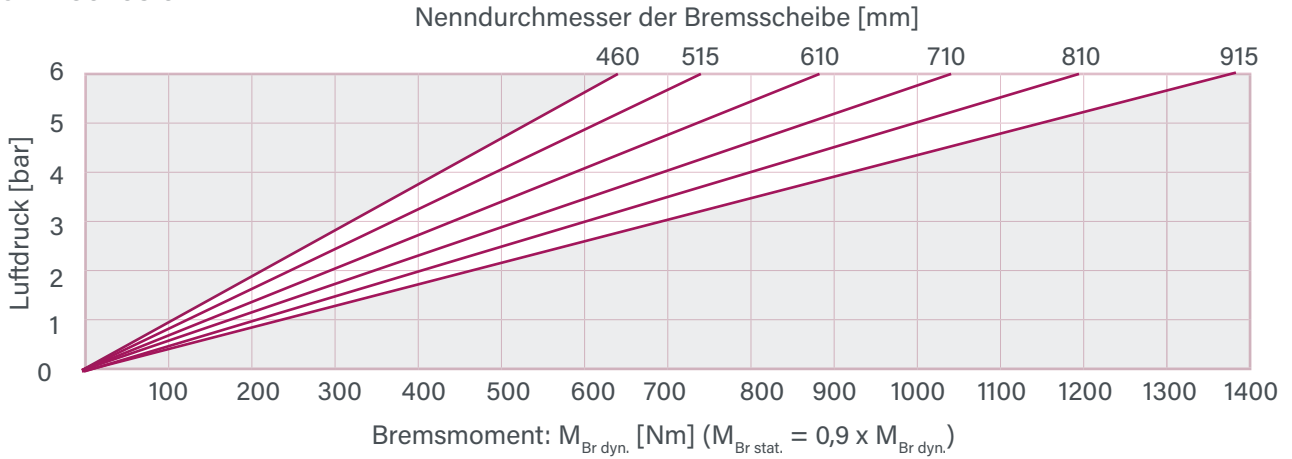
Typ	Art.-Nr.	A [mm]	B [mm]	C [mm]	D [mm]	E	V / Hub [dm ³]	Masse [kg]
R&H 250.102.01	10059	160	97	242	12,7	G1/4	0,07	7,4
R&H 250.102.01 gek.	10060	157			25,4			
R&H 250.103.01	10050	150	120	254	12,7		0,15	7,5
R&H 250.103.01 gek.	10051	147			25,4			
R&H 250.105.01	10038	150	144	266	12,7	G3/8	0,30	7,9
R&H 250.105.01 gek.	10039	147			25,4			
R&H 250.107.01	10046	160	180	284	12,7		0,45	8,7
R&H 250.107.01 gek.	10047	157			25,4			



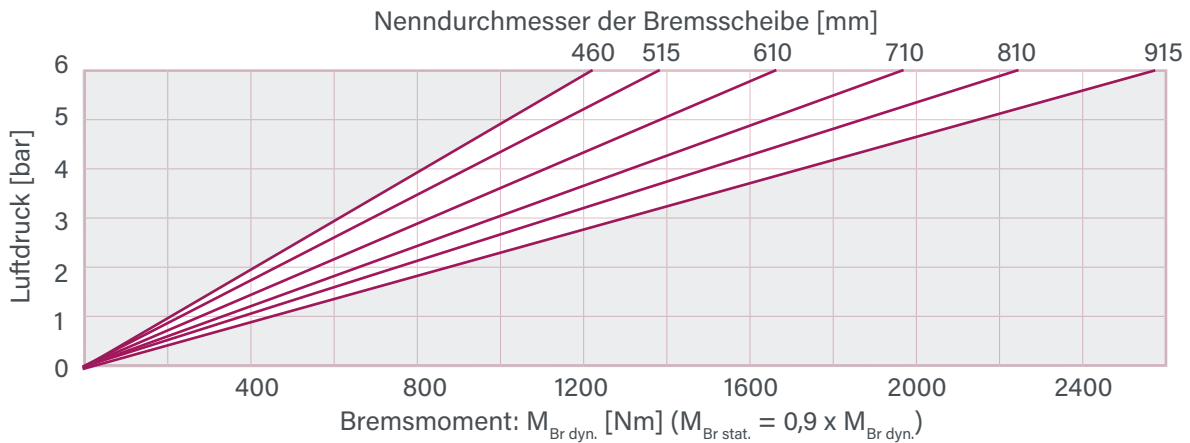
R&H 250.102.02



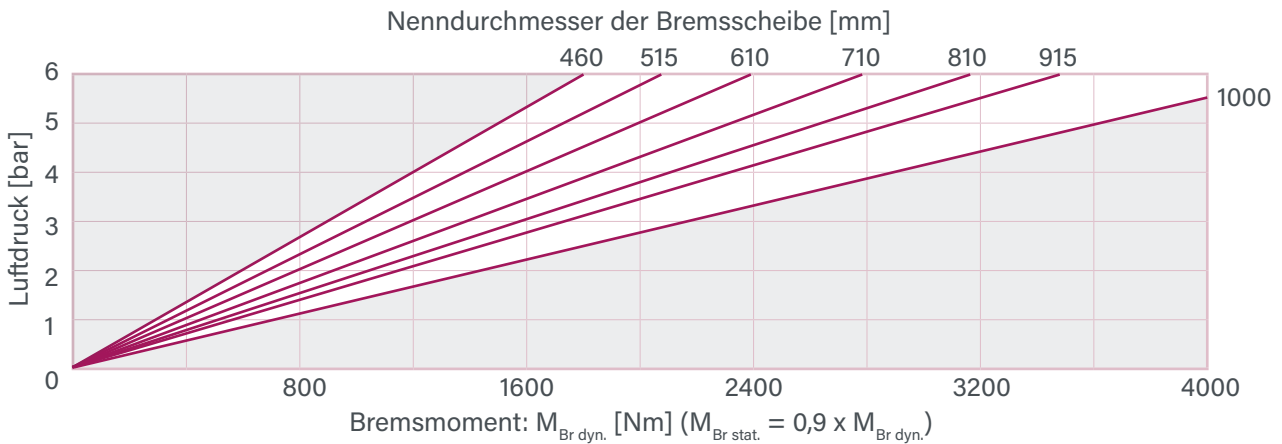
R&H 250.103.02

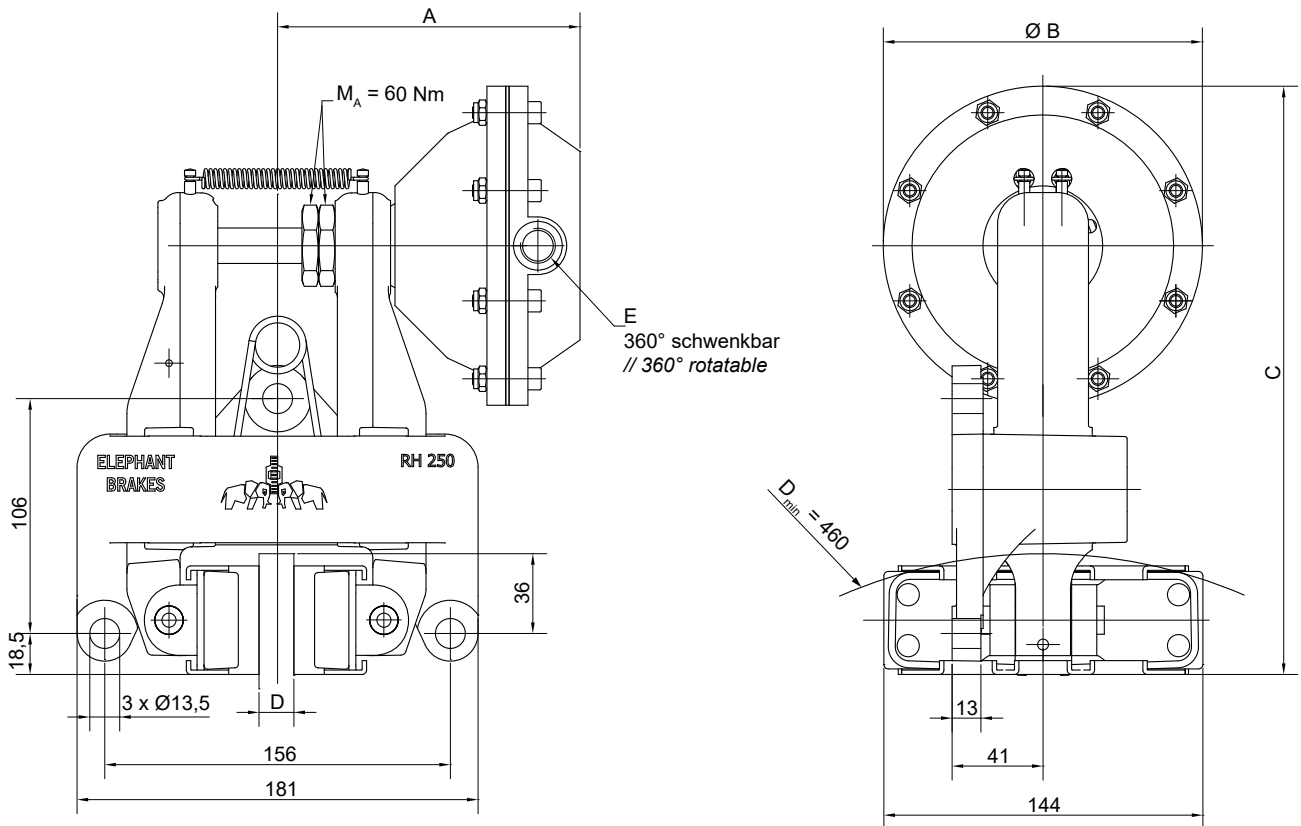


R&H 250.105.02



R&H 250.107.02



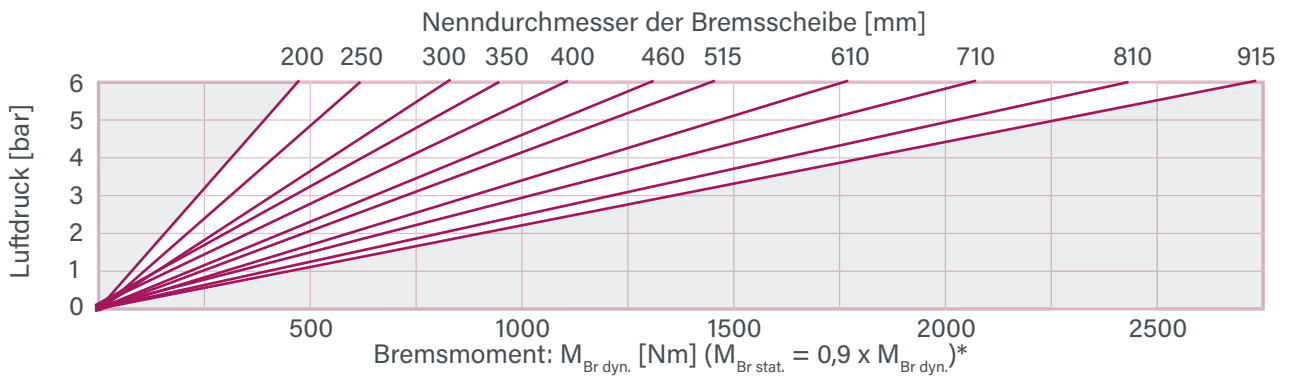


Einbaulage waagrecht. Bei Abweichungen bitte Rücksprache halten.
 Ein rechts montierter Zylinder ist Standard – links montiert bitte bei der Bestellung angeben.

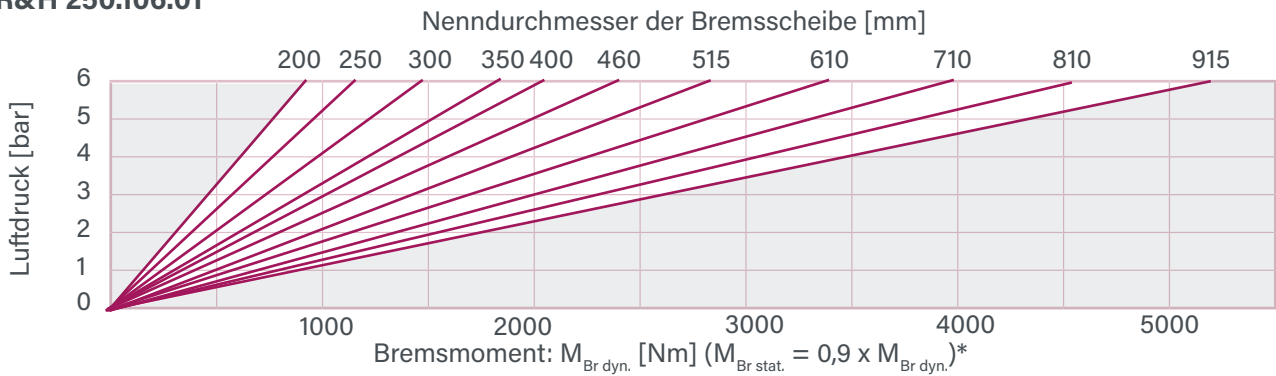
Typ	Art.-Nr.	A [mm]	B [mm]	C [mm]	D [mm]	E	V / Hub [dm ³]	Masse [kg]
R&H 250.102.02	10061	160	97	242	12,7	G1/4	0,07	7,9
R&H 250.102.02 gek.	10062	157			25,4			
R&H 250.103.02	10052	150	120	254	12,7		0,15	8
R&H 250.103.02 gek.	10053	147			25,4			
R&H 250.105.02	10040	150	144	266	12,7	G3/8	0,30	8,4
R&H 250.105.02 gek.	10041	147			25,4			
R&H 250.107.02	10048	160	180	284	12,7		0,45	9,2
R&H 250.107.02 gek.	10049	157			25,4			



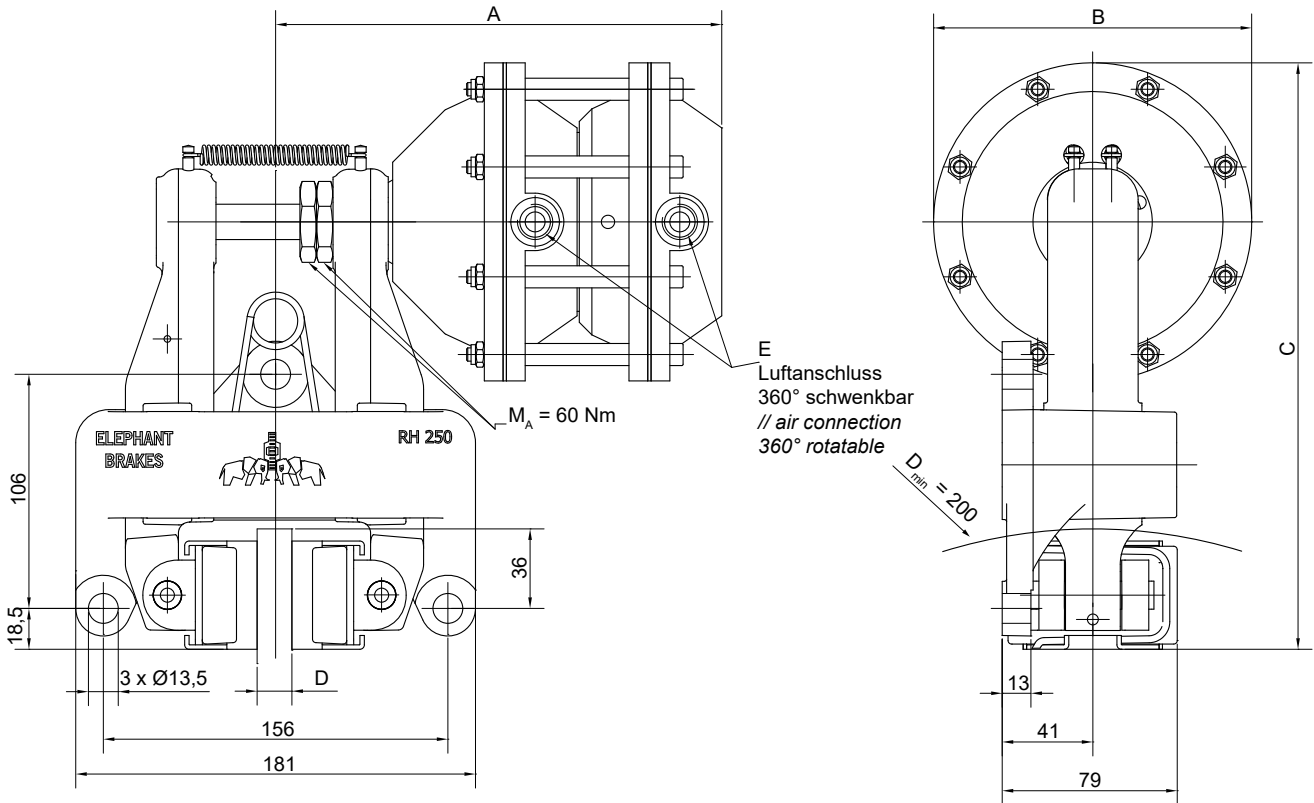
R&H 250.104.01



R&H 250.106.01



* Bei einer Kammer $M_{Br\ dyn.} \times 0,5$

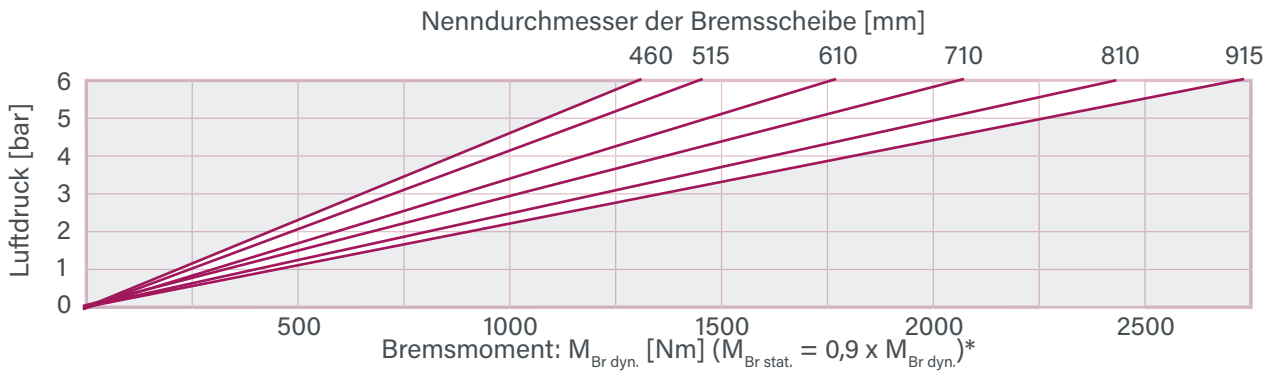


Einbaulage waagrecht. Bei Abweichungen bitte Rücksprache halten.
 Ein rechts montierter Zylinder ist Standard – links montiert bitte bei der Bestellung angeben.

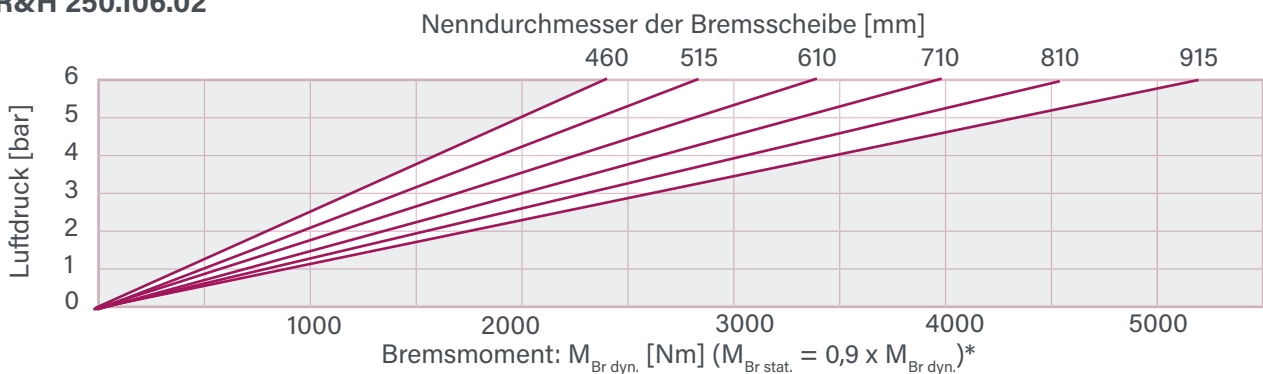
Typ	Art.-Nr.	A [mm]	Ø B [mm]	C [mm]	D [mm]	E	V / Hub [dm ³]	Masse [kg]
R&H 250.104.01	10054	228	120	254	12,7	2 x G1/4	2 x 0,07	8,5
R&H 250.104.01 gek.	10055	225			25,4			
R&H 250.106.01	10042	228	144	266	12,7	2 x G3/8	2 x 0,15	9,2
R&H 250.106.01 gek.	10043	225			25,4			



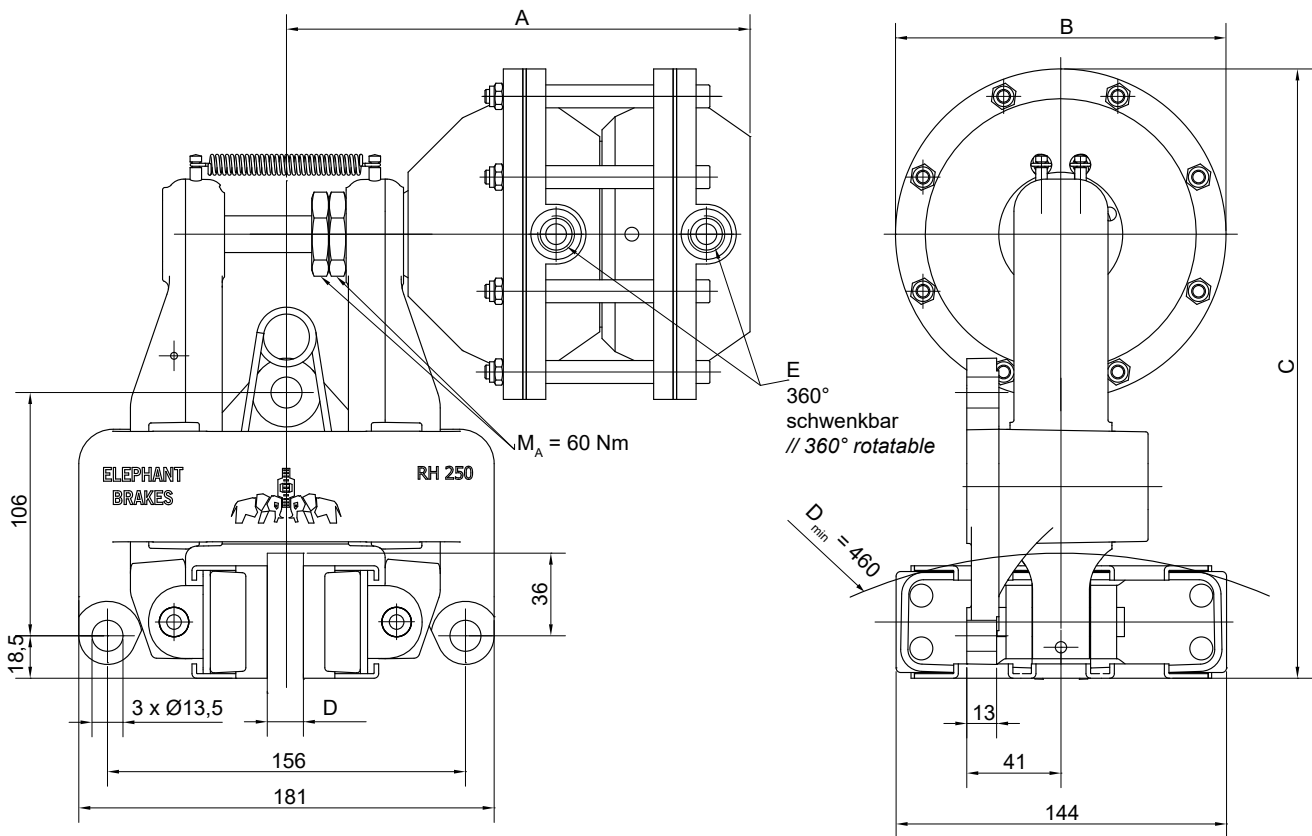
R&H 250.104.02



R&H 250.106.02



* Bei einer Kammer $M_{Br\ dyn.} \times 0,5$



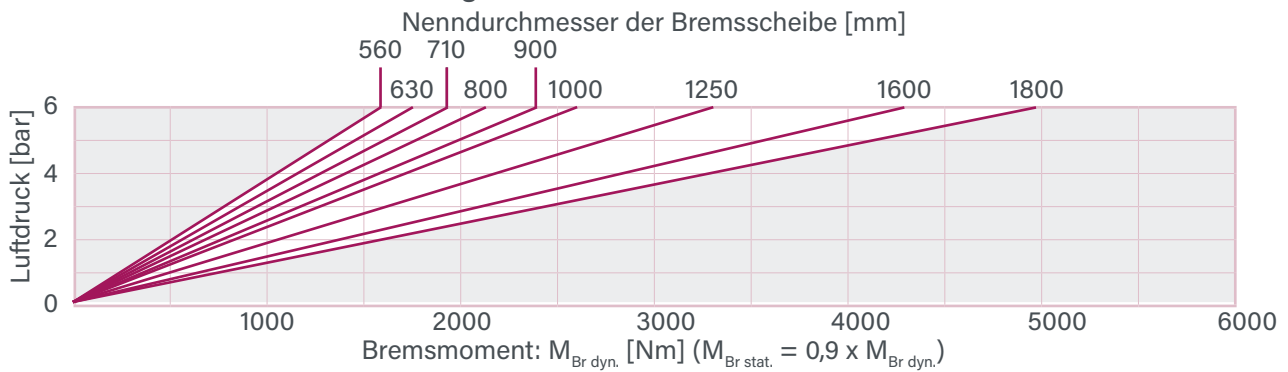
Einbaulage waagrecht. Bei Abweichungen bitte Rücksprache halten.

Ein rechts montierter Zylinder ist Standard – links montiert bitte bei der Bestellung angeben.

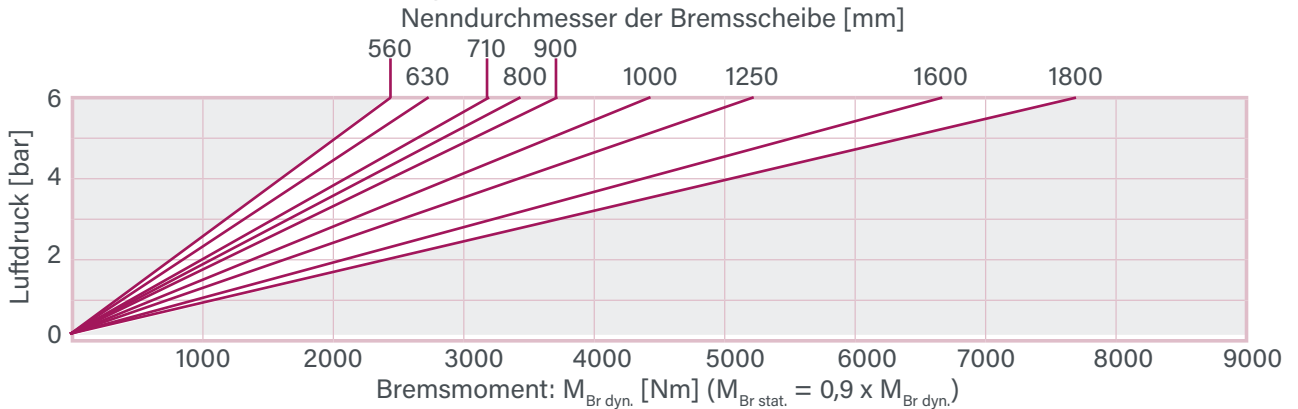
Typ	Art.-Nr.	A [mm]	B [mm]	C [mm]	D [mm]	E	V / Hub [dm ³]	Masse [kg]
R&H 250.104.02	10056	228	120	254	12,7	2 x G1/4	2 x 0,07	7,1
R&H 250.104.02 gek.	10057	225			25,4			
R&H 250.106.02	10044	228	144	266	12,7	2 x G3/8	2 x 0,15	7,5
R&H 250.106.02 gek.	10045	225			25,4			

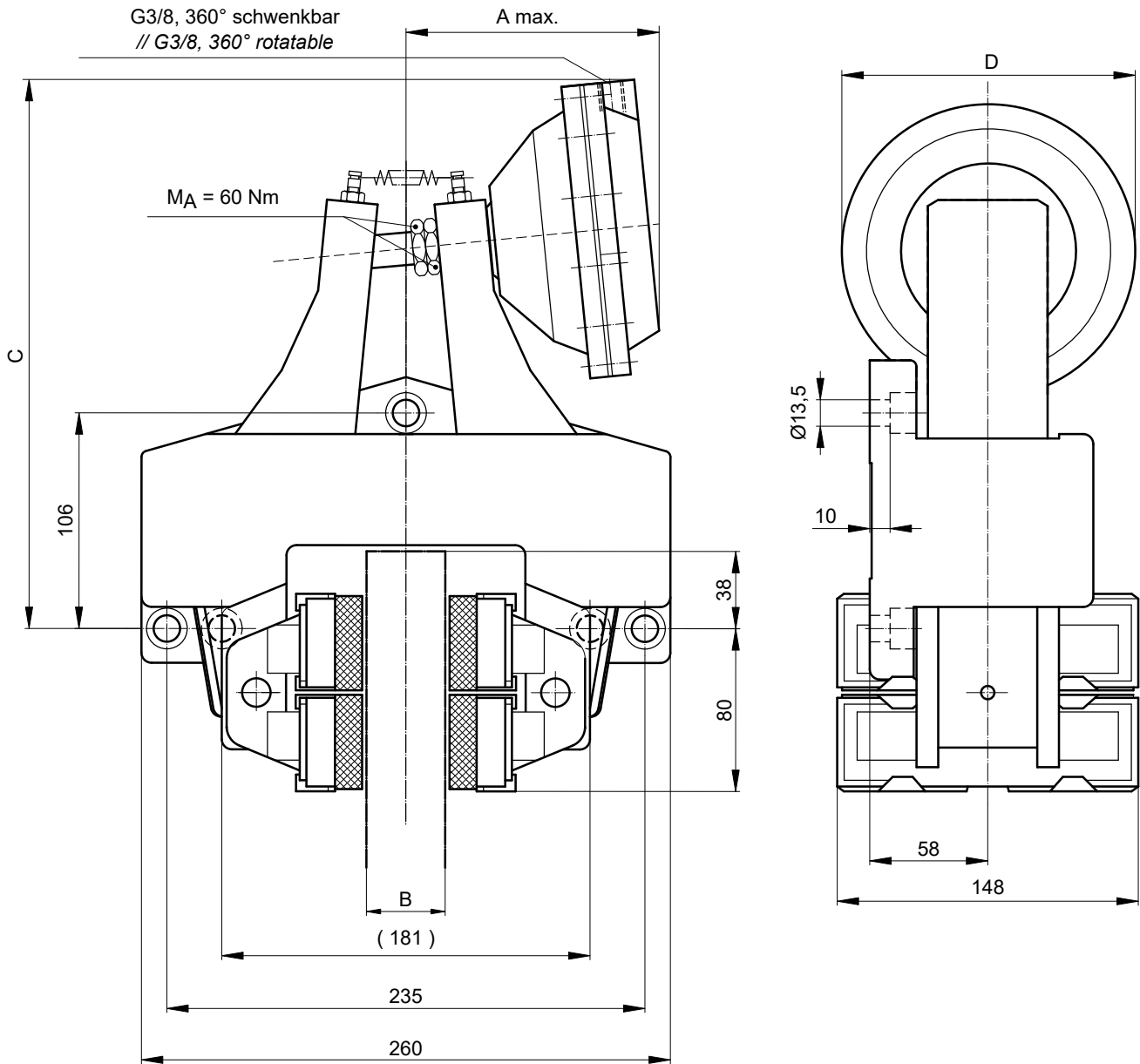


R&H 300.105.04 / R&H 300.105.04 gek.



R&H 300.107.04 / R&H 300.107.04 gek.





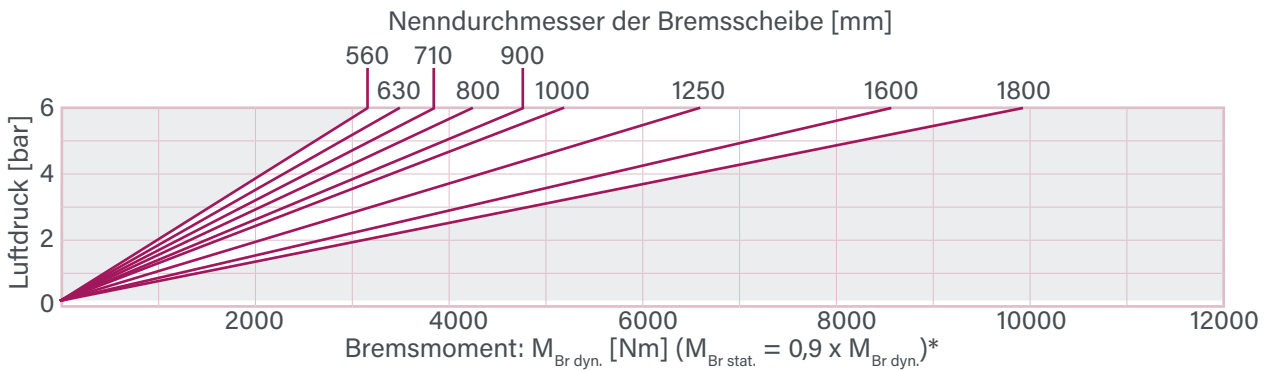
Einbaulage waagrecht. Bei Abweichungen bitte Rücksprache halten.

Ein rechts montierter Zylinder ist Standard – links montiert bitte bei der Bestellung angeben.

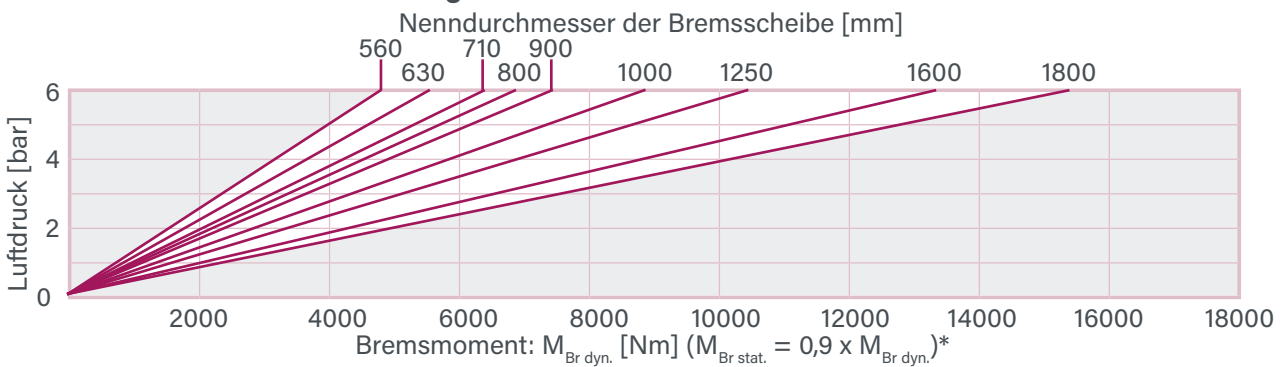
Typ	Art.-Nr.	A _{max.} [mm]	B [mm]	C [mm]	D [mm]	V / Hub [dm ³]	Masse [kg]
R&H 300.105.04	11785	155	30	260	144	0,30	23,2
R&H 300.105.04 gek.	11786	145	38	270			
R&H 300.107.04	11787	160	30	280	180	0,42	24
R&H 300.107.04 gek.	11788	150	38	290			



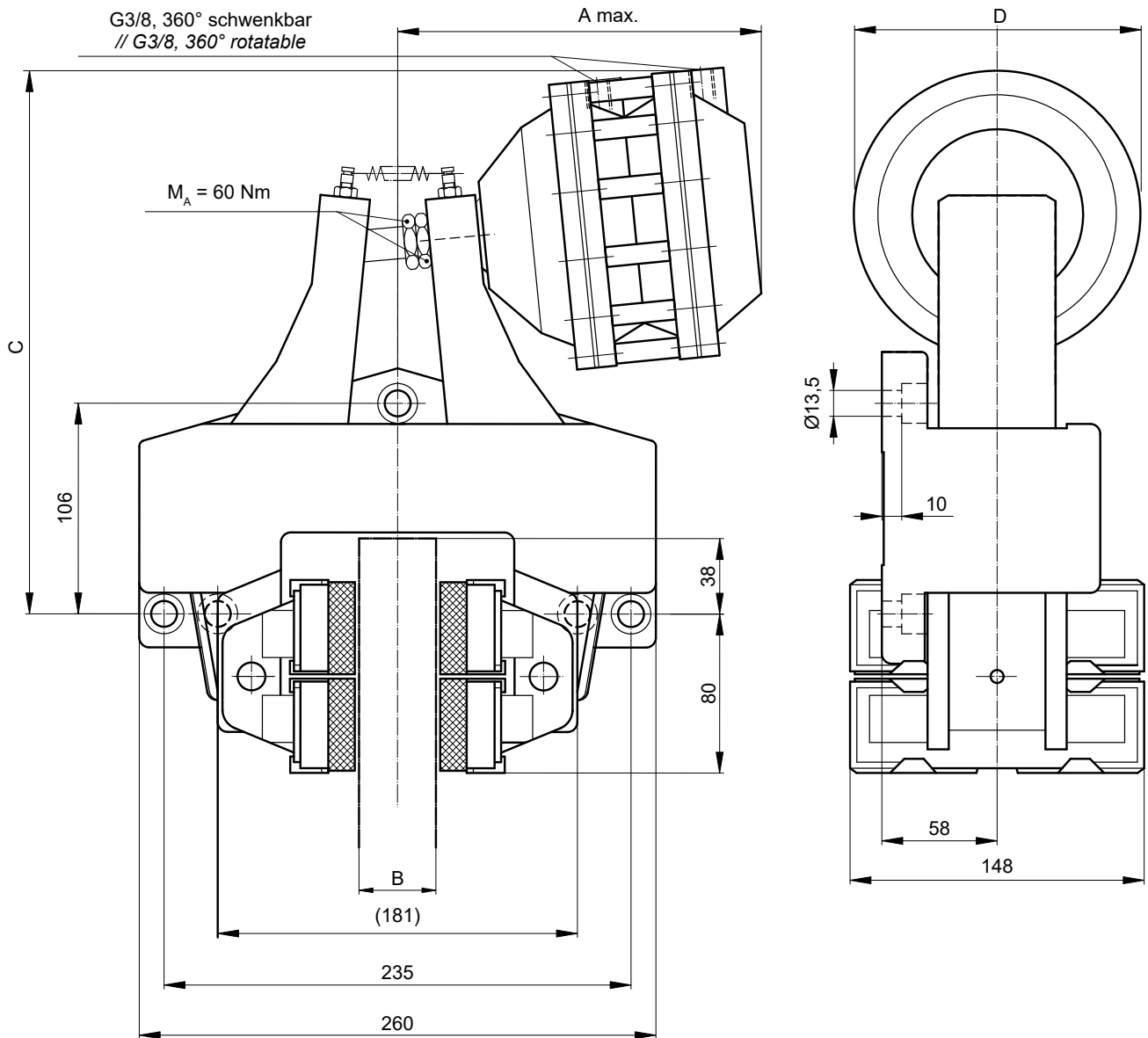
R&H 300.106.04 / R&H 300.106.04 gek.



R&H 300.108.04 / R&H 300.108.04 gek.

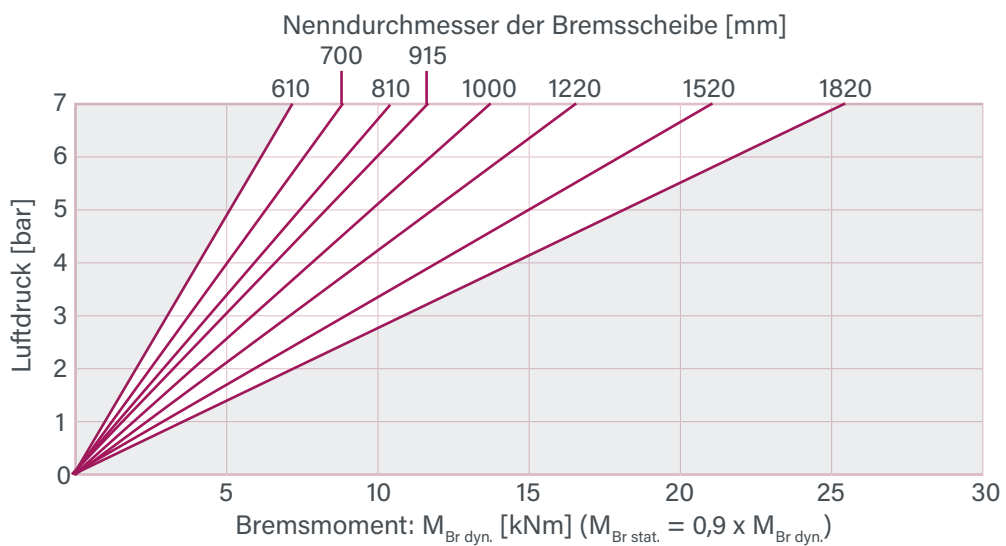


* Bei einer Kammer $M_{Br\ dyn.} \times 0,5$



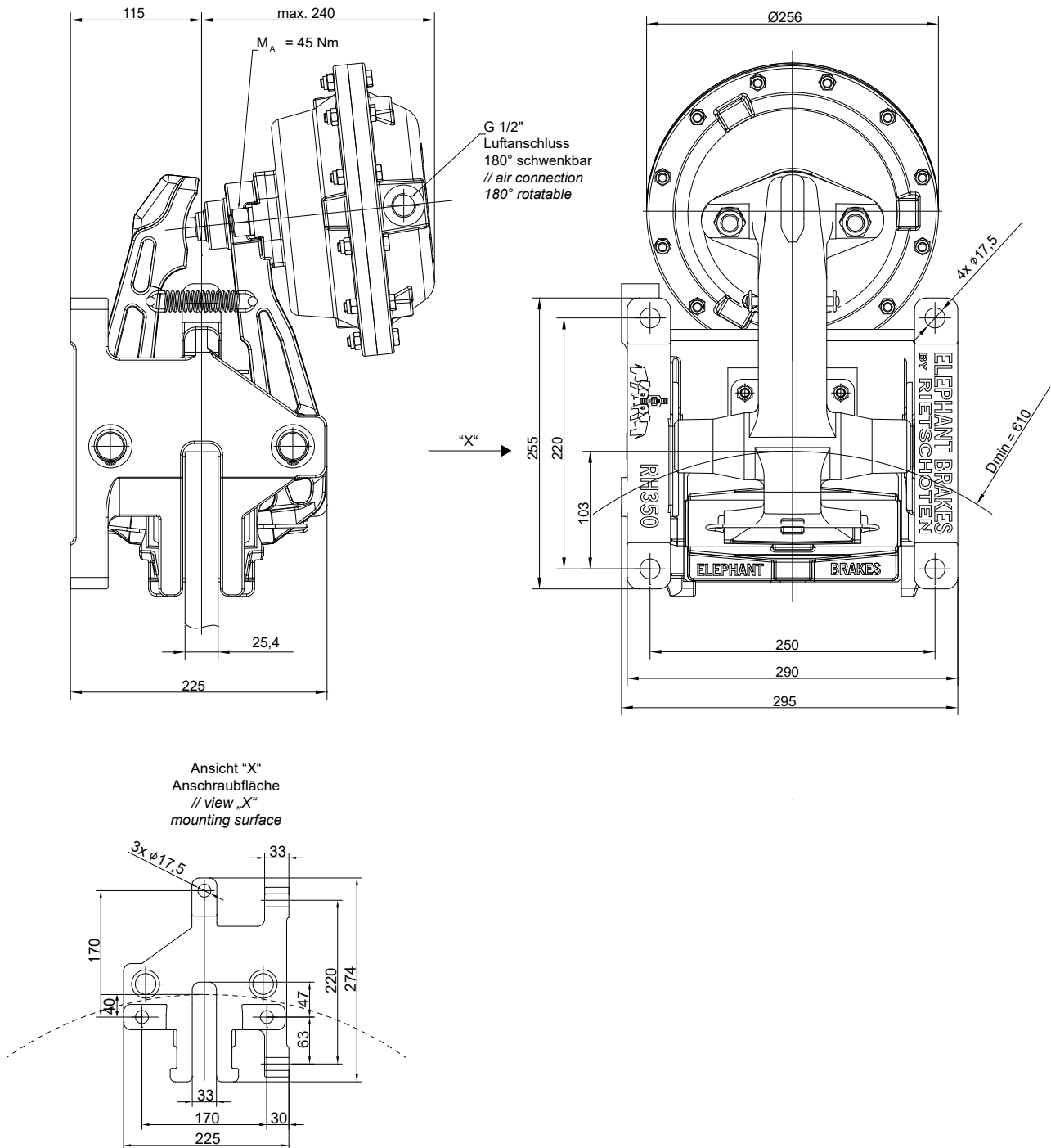
Einbaulage waagrecht. Bei Abweichungen bitte Rücksprache halten.
 Ein rechts montierter Zylinder ist Standard – links montiert bitte bei der Bestellung angeben.

Typ	Art.-Nr.	A _{max.} [mm]	B [mm]	C [mm]	D [mm]	V / Hub [dm ³]	Masse [kg]
R&H 300.106.04	11765	220	30	264	144	0,30	24,5
R&H 300.106.04 gek.	11766	210	38	274		0,30	
R&H 300.108.04	11767	225	30	284	180	0,42	26
R&H 300.108.04 gek.	11768	215	38	294		0,42	



Masse: 49,7 kg

V / Hub: 2 dm³



Einbaulage waagrecht. Bei Abweichungen bitte Rücksprache halten.
Ein rechts montierter Zylinder ist Standard – links montiert bitte bei der Bestellung angeben.