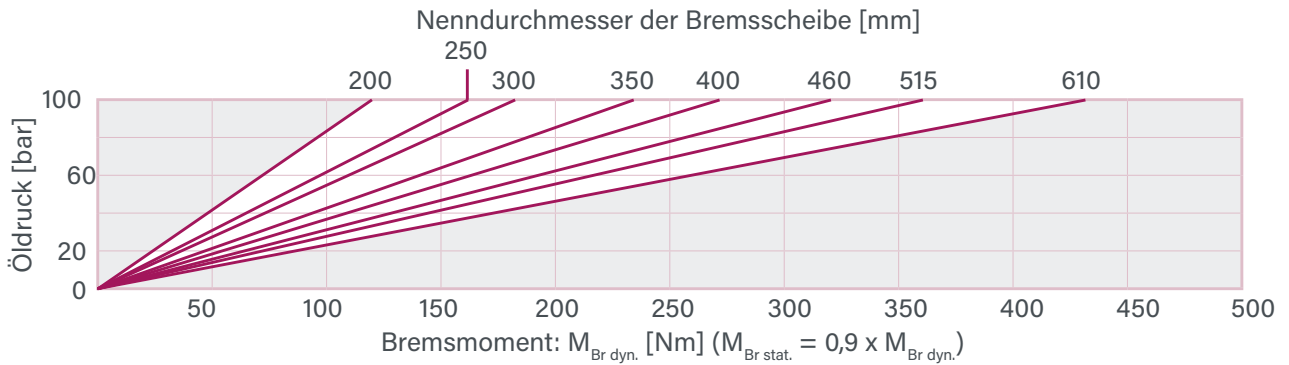
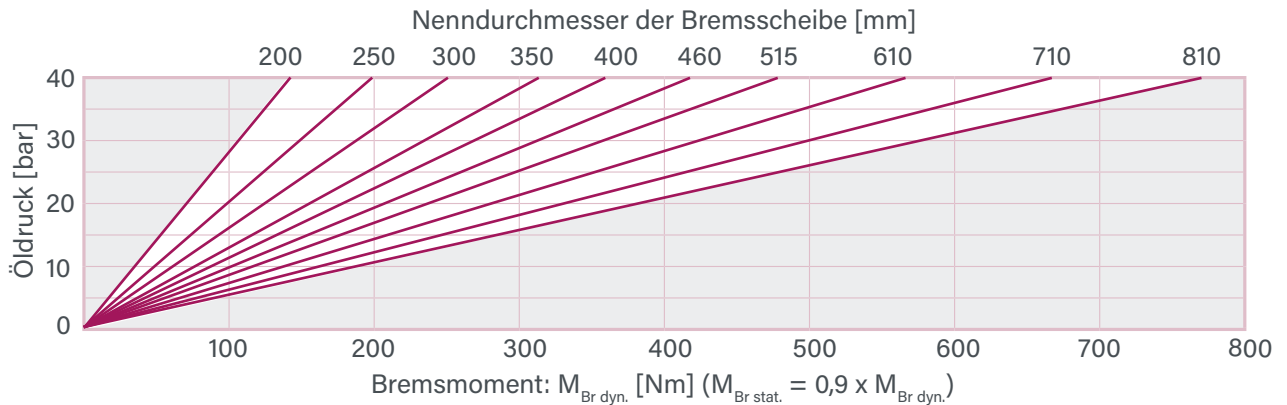


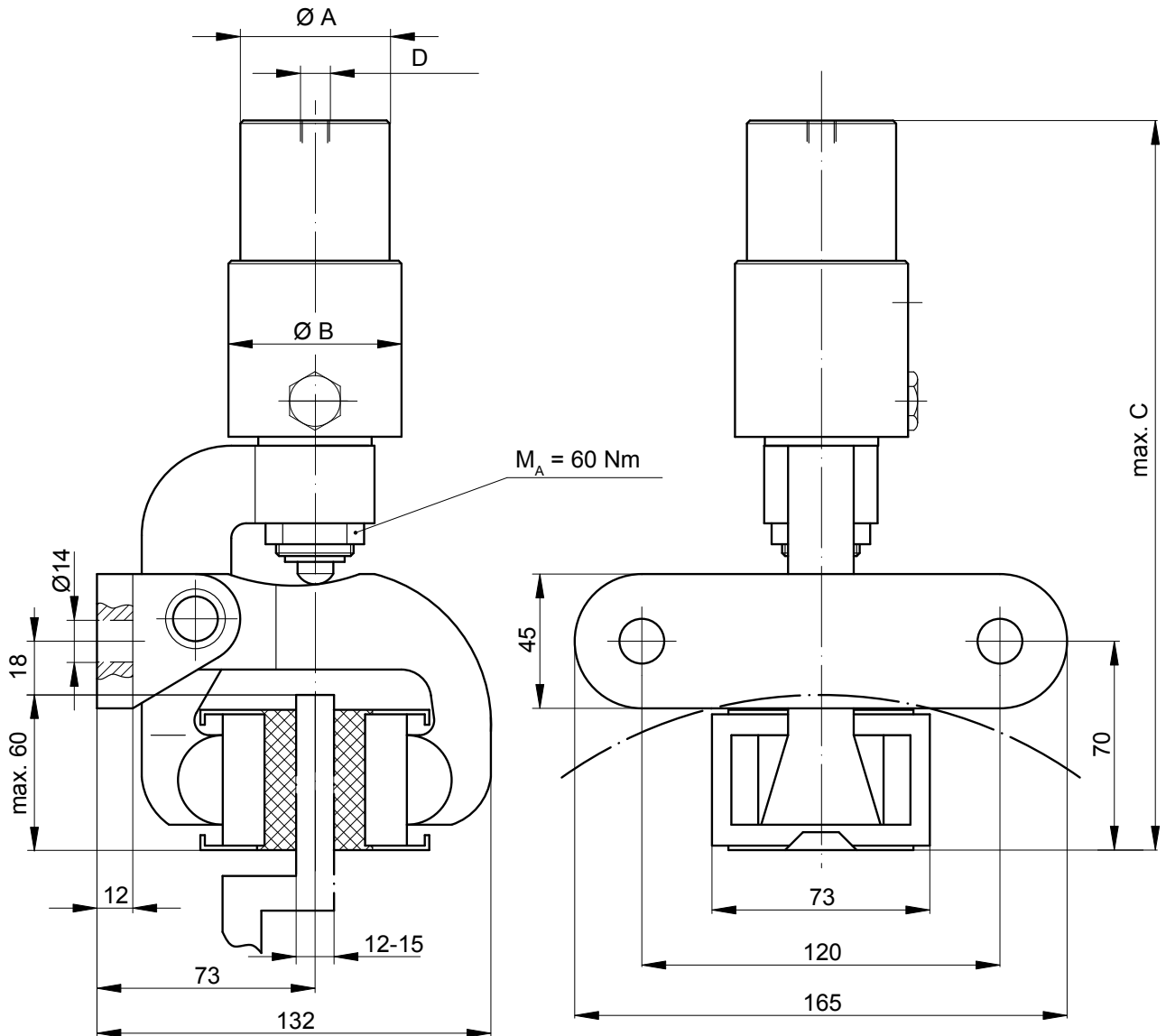


**R&H 100.250.01**



**R&H 100.251.01**

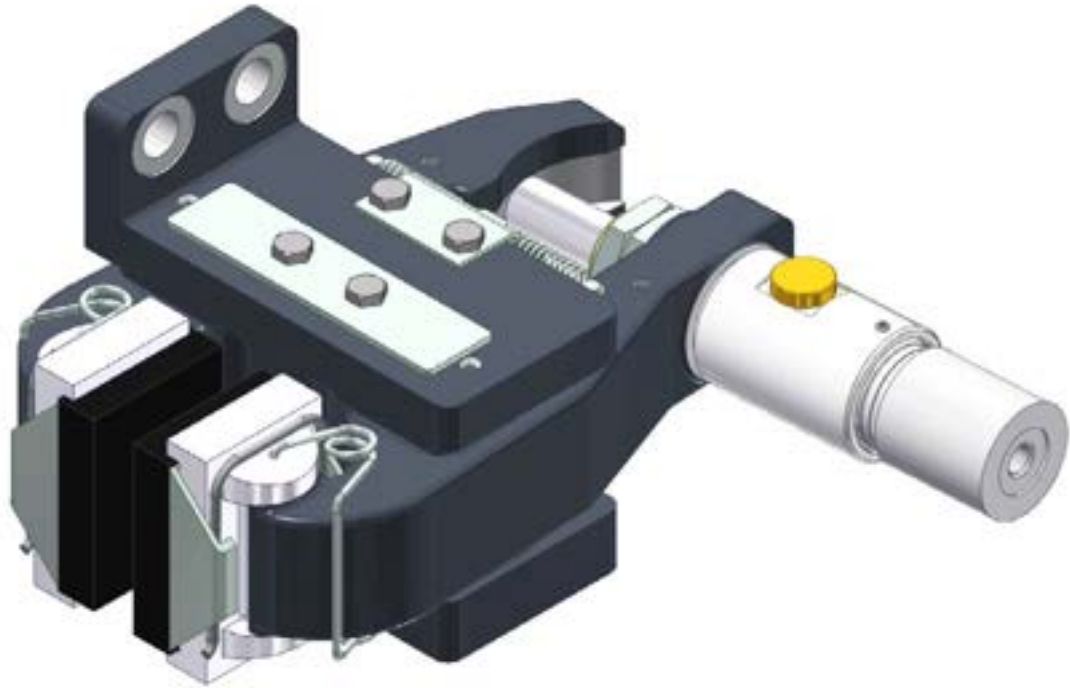




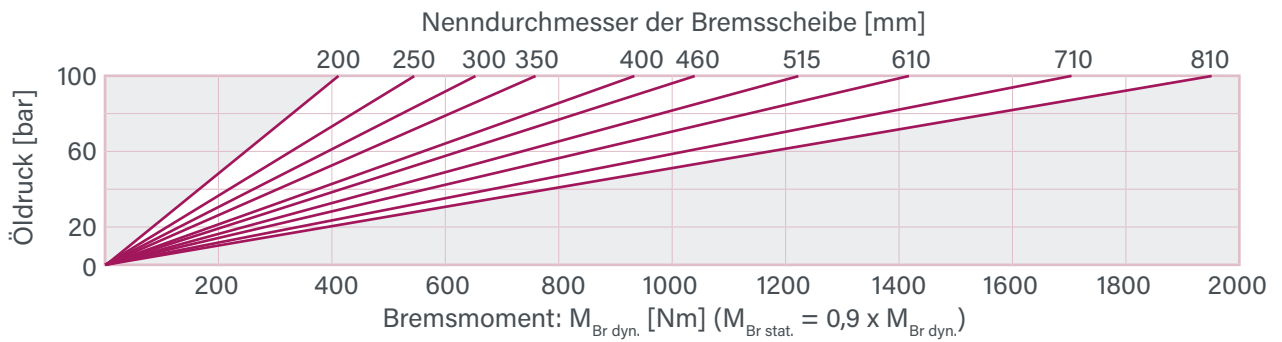
Einbaulage waagrecht – bei Abweichungen bitte Rücksprache halten.

Typ	Artikel-Nr.	Ø A [mm]	Ø B [mm]	max. C [mm]	D	max. Ölbedarf pro Bremsung [cm <sup>3</sup> ]	Masse [kg]
R&H 100.250.01	<b>10391</b>	32	40	254	G1/8	20	3,8
R&H 100.251.01	<b>10392</b>	50	58	245	G1/4	50,4	4,4

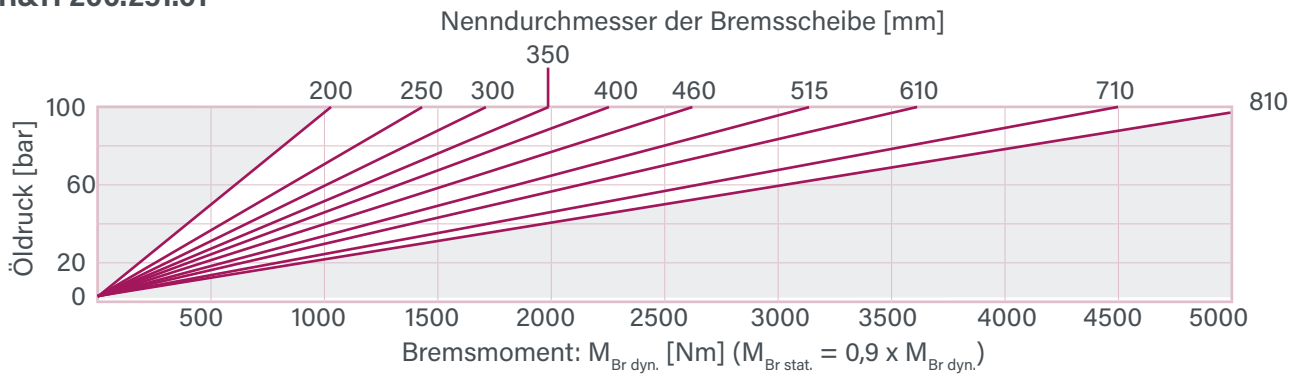
**Für Betrieb mit Mineralöl.**

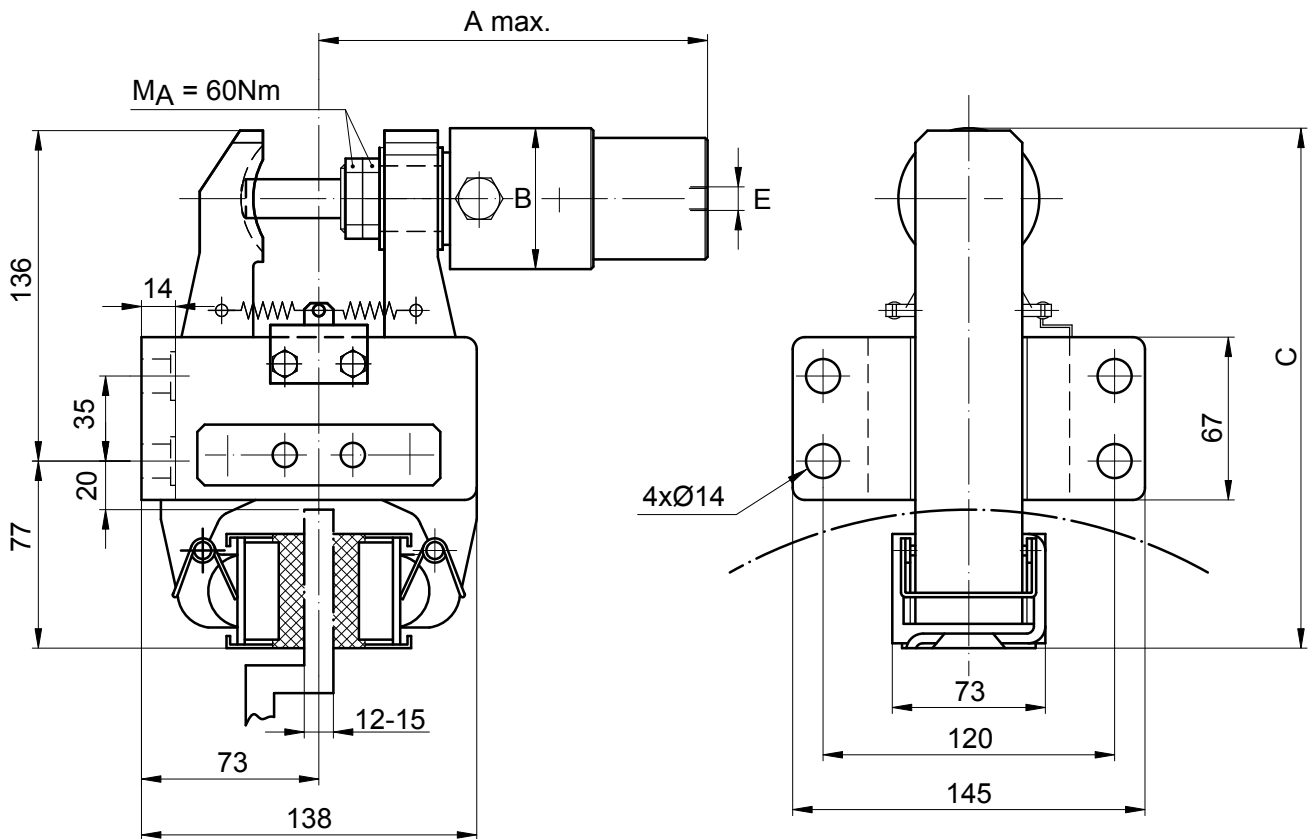


**R&H 200.250.01**



**R&H 200.251.01**





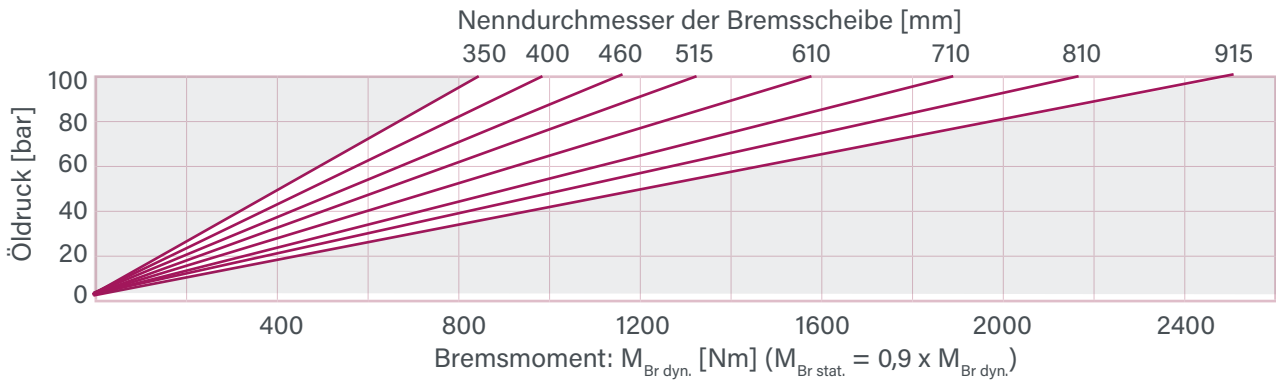
Einbaulage waagrecht. Bei Abweichungen bitte Rücksprache halten.  
 Ein rechts montierter Zylinder ist Standard – „flanschseitig“ montiert bitte bei der Bestellung angeben.

Typ	Artikel-Nr.	A [mm]	Ø B [mm]	C [mm]	E	V / Hub [cm <sup>3</sup> ]	Masse [kg]
R&H 200.250.01	<b>11149</b>	184	40	213	G1/8	20	8,4
R&H 200.251.01	<b>11150</b>	175	58	216	G1/4	50	9,1

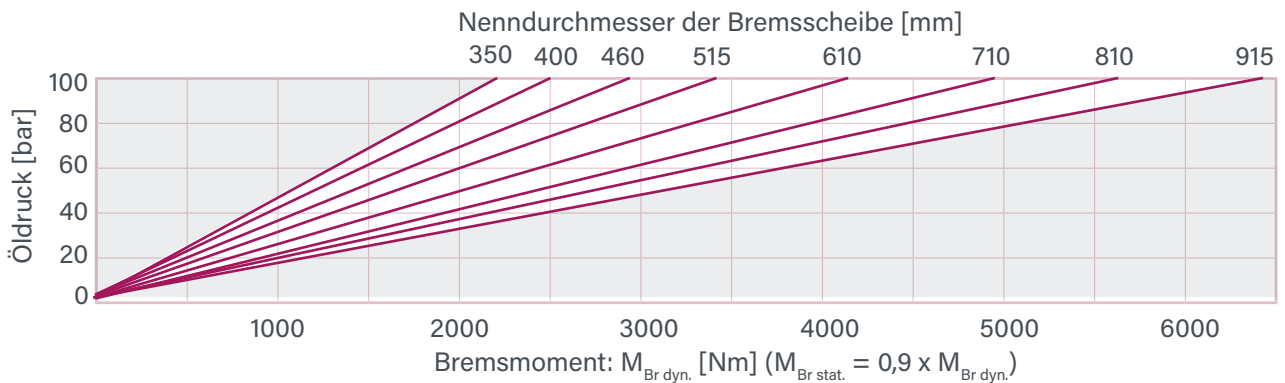
**Für Betrieb mit Mineralöl.**

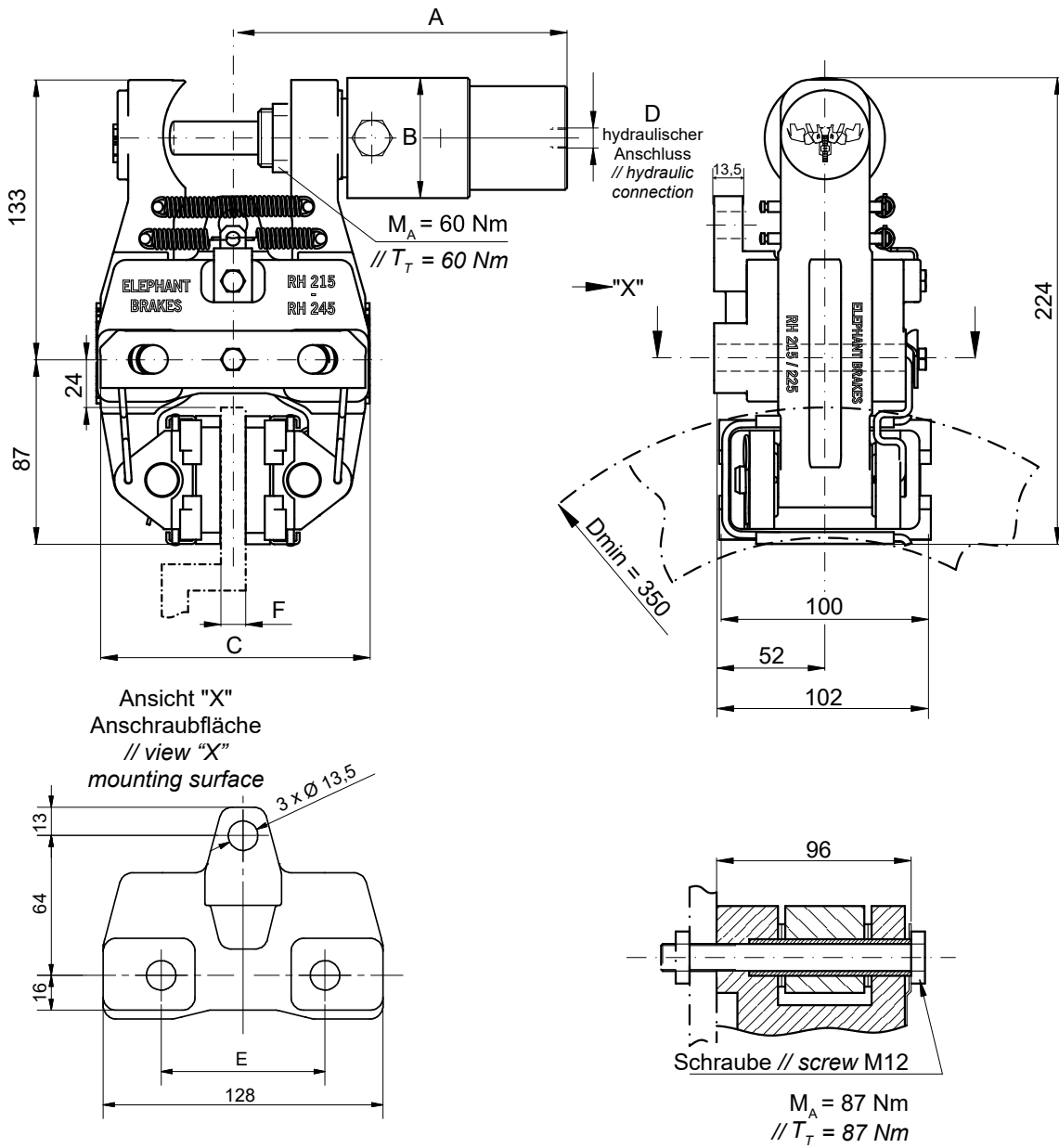


**R&H 215.250.01 / R&H 225.250.01 / R&H 230.250.01**



**R&H 215.251.01 / R&H 225.251.01 / R&H 230.251.01**





Einbauweise waagrecht. Bei Abweichungen bitte Rücksprache halten.

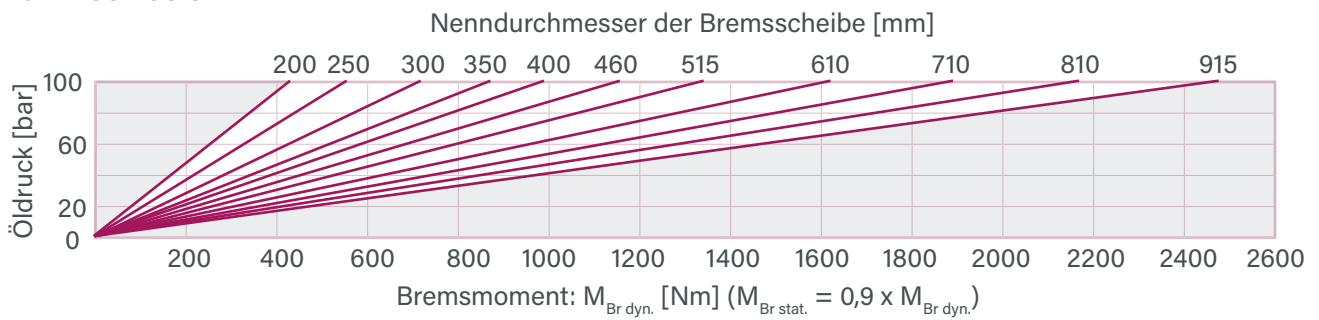
Ein rechts montierter Zylinder ist Standard – links montiert bitte bei der Bestellung angeben.

Typ	Artikel-Nr.	A [mm]	Ø B [mm]	C [mm]	D	E [mm]	F [mm]	max. V/Hub [cm <sup>3</sup> ]	Masse [kg]
R&H 215.250.01	<b>10691</b>	195	40	130	G1/8	75	12-15	20	8,7
R&H 225.250.01	<b>11096</b>	199		140		84	25,4		
R&H 230.250.01	<b>10711</b>	195		144		75	30		
R&H 215.251.01	<b>10692</b>	185	58	130	G1/4	75	12-15	50	9,4
R&H 225.251.01	<b>11097</b>	189		140		84	25,4		
R&H 230.251.01	<b>10712</b>	185		144		75	30		

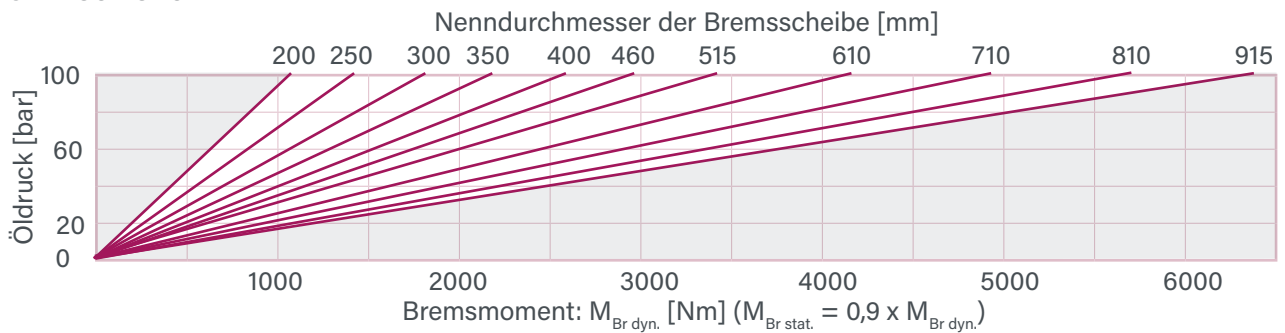
Für Betrieb mit Mineralöl.

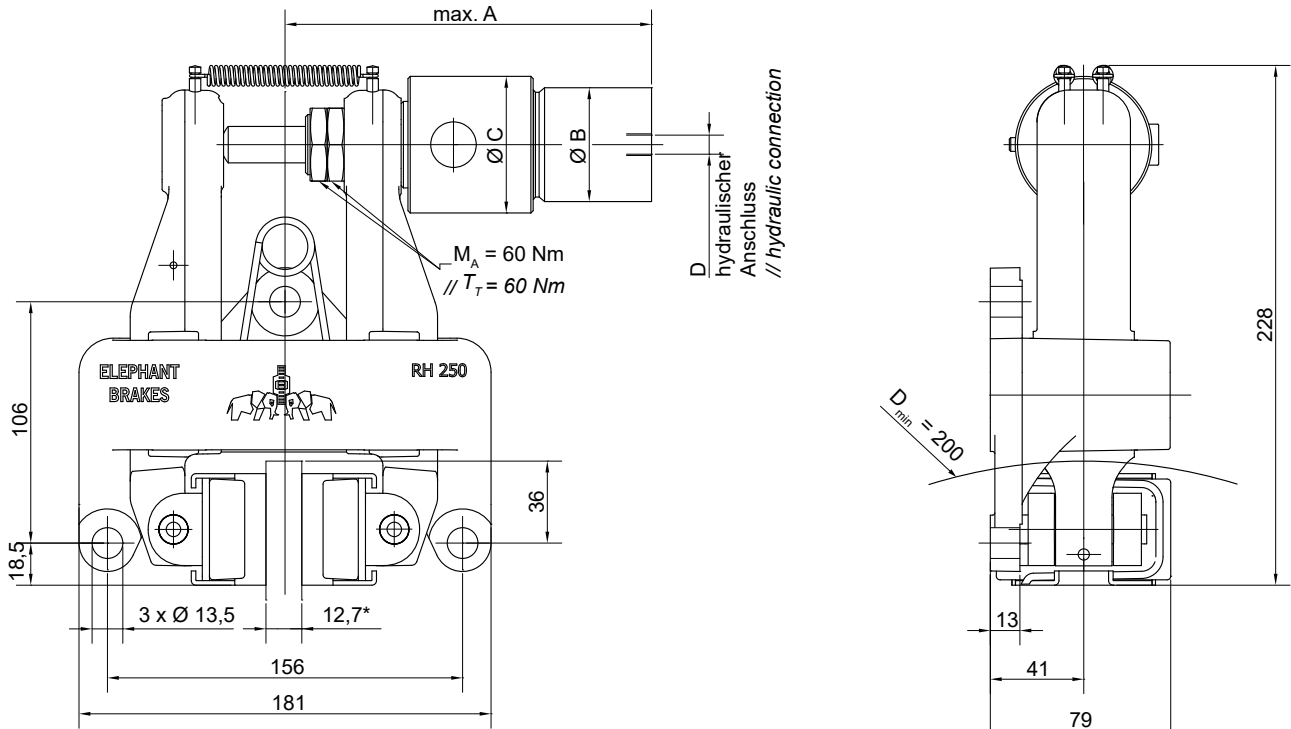


**R&H 250.250.01**



**R&H 250.251.01**





\*optional 25,4

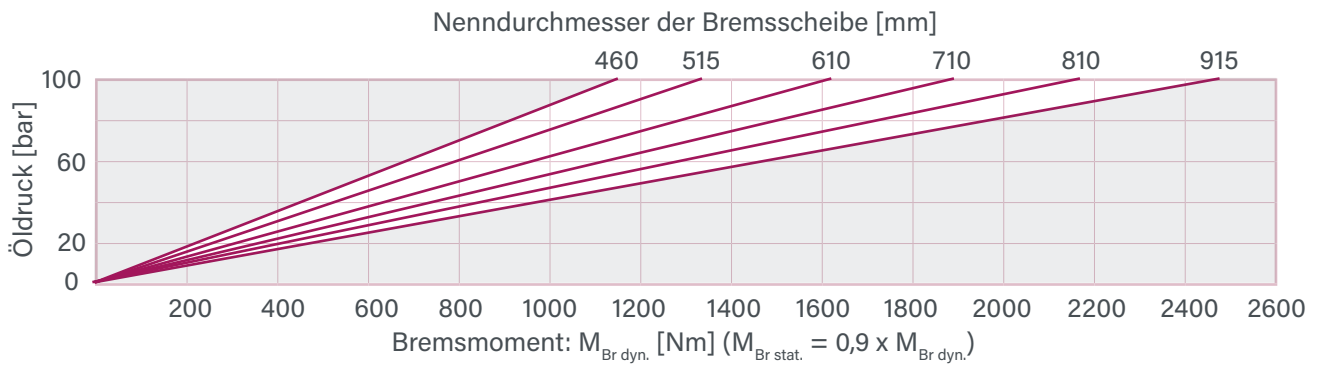
Einbaulage waagrecht. Bei Abweichungen bitte Rücksprache halten.  
 Ein rechts montierter Zylinder ist Standard – links montiert bitte bei der Bestellung angeben.

Typ	Artikel-Nr.	max. A [mm]	Ø B [mm]	Ø C [mm]	D	max. Ölbedarf pro Bremsung [cm <sup>3</sup> ]	Masse [kg]
R&H 250.250.01	<b>10070</b>	190	32	40	G1/8	15,7	7,5
R&H 250.251.01	<b>10073</b>	183	50	58	G1/4	50,4	8,2

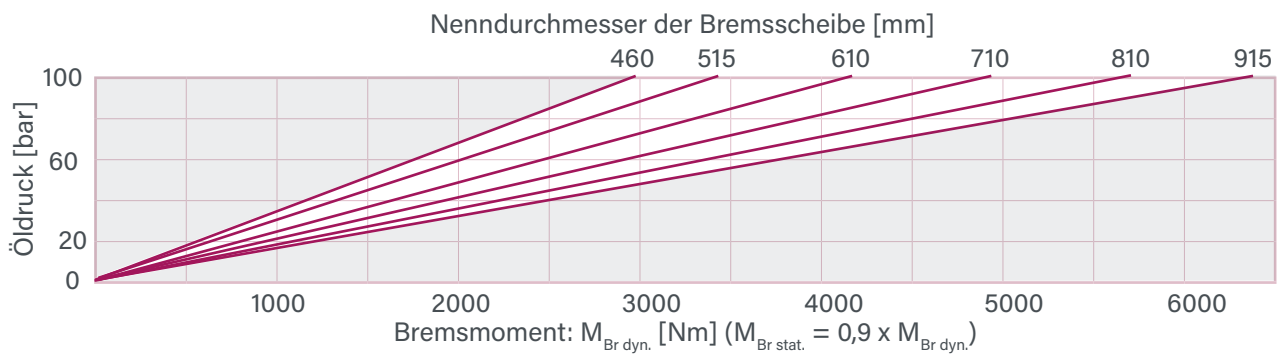
Für Betrieb mit Mineralöl.

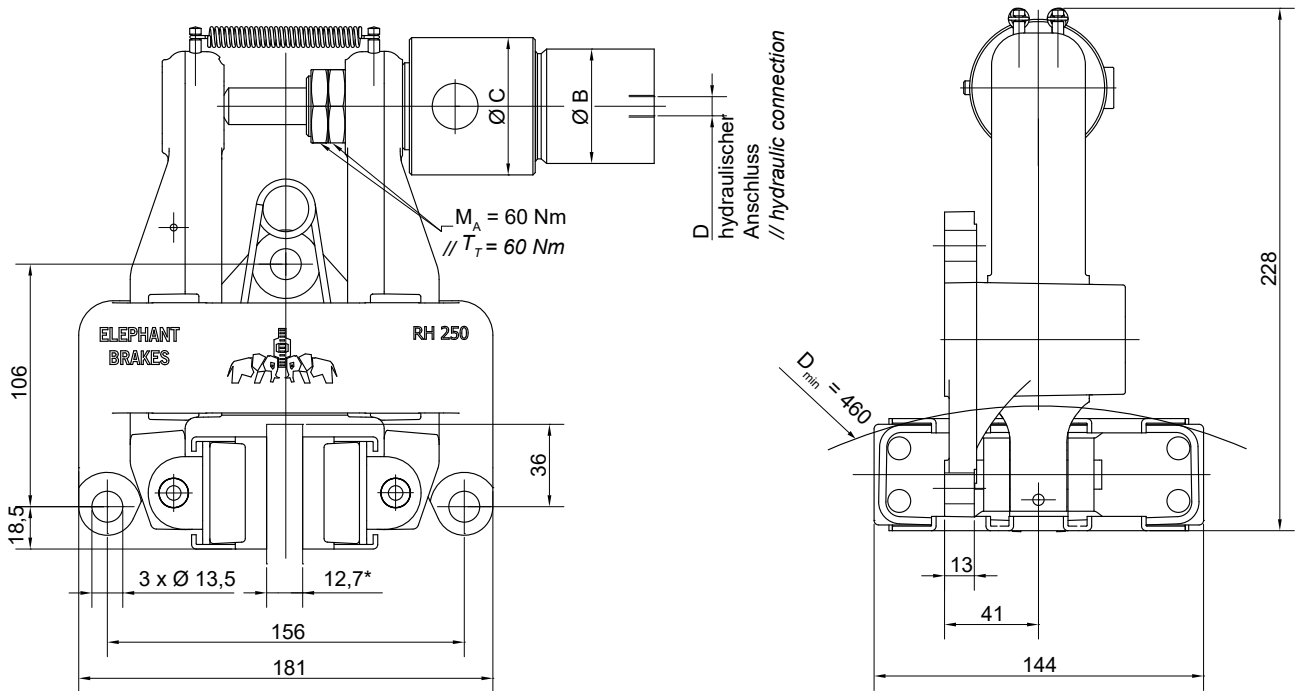


**R&H 250.250.02**



**R&H 250.251.02**



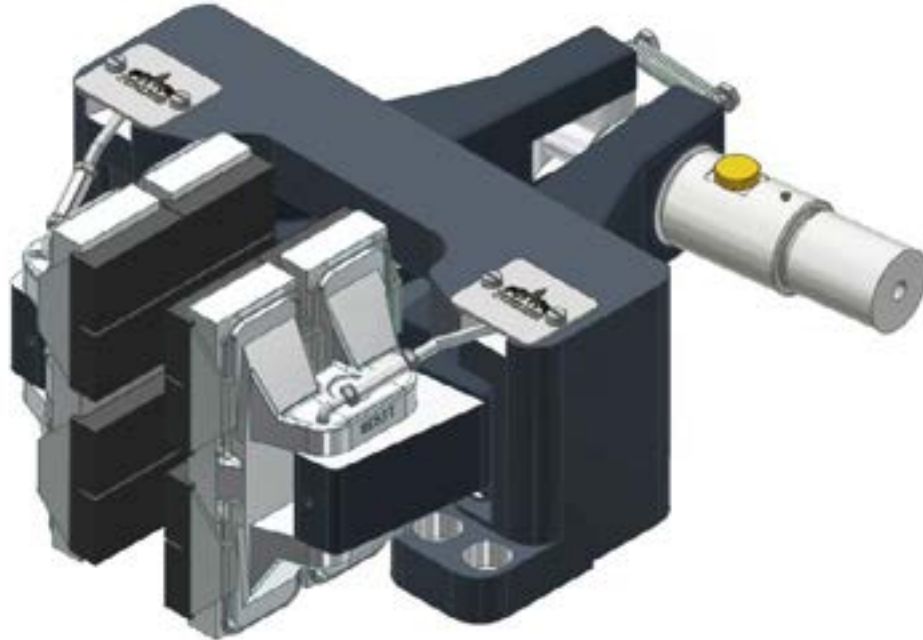


\*optional 25,4

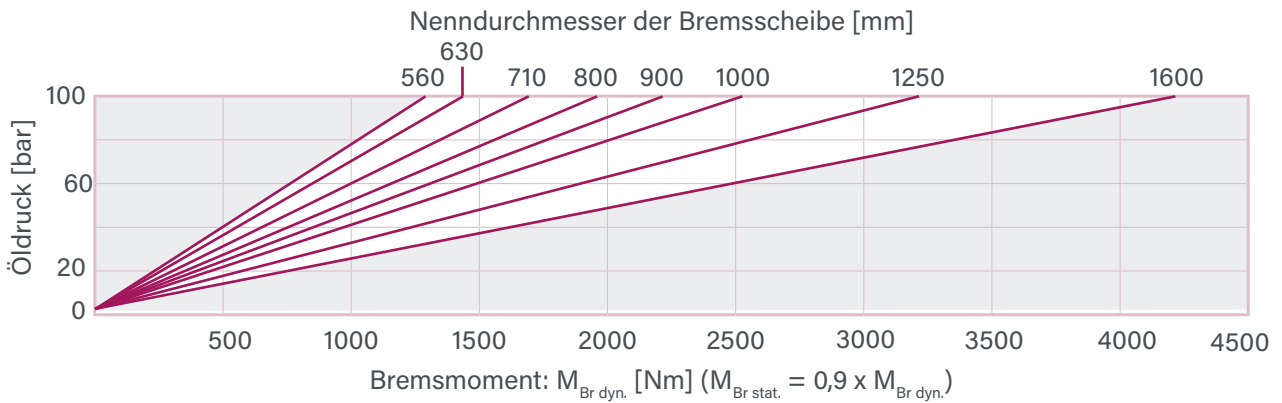
Einbaulage waagrecht. Bei Abweichungen bitte Rücksprache halten.  
 Ein rechts montierter Zylinder ist Standard – links montiert bitte bei der Bestellung angeben.

Typ	Artikel-Nr.	max. A [mm]	Ø B [mm]	Ø C [mm]	D	max. Ölbedarf pro Bremsung [cm <sup>3</sup> ]	Masse [kg]
R&H 250.250.02	<b>10072</b>	190	32	40	G1/8	15,7	8
R&H 250.251.02	<b>10074</b>	183	50	58	G1/4	50,4	8,7

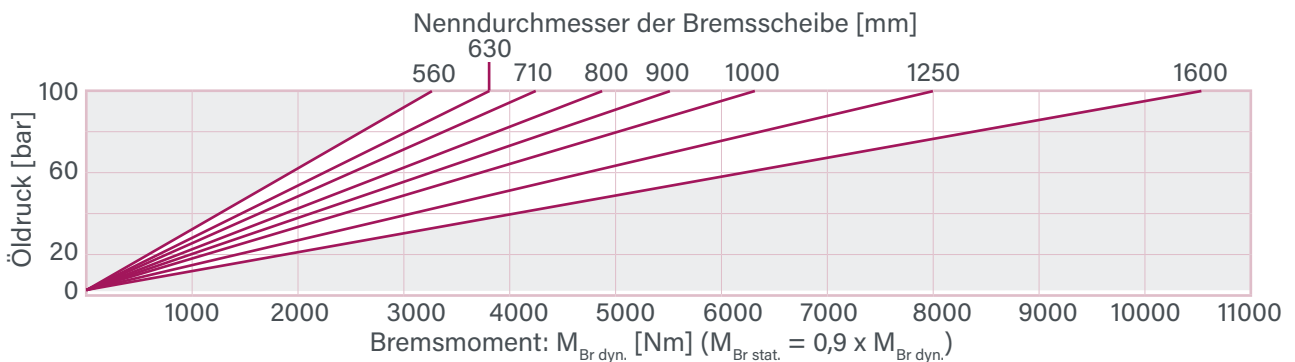
**Für Betrieb mit Mineralöl.**

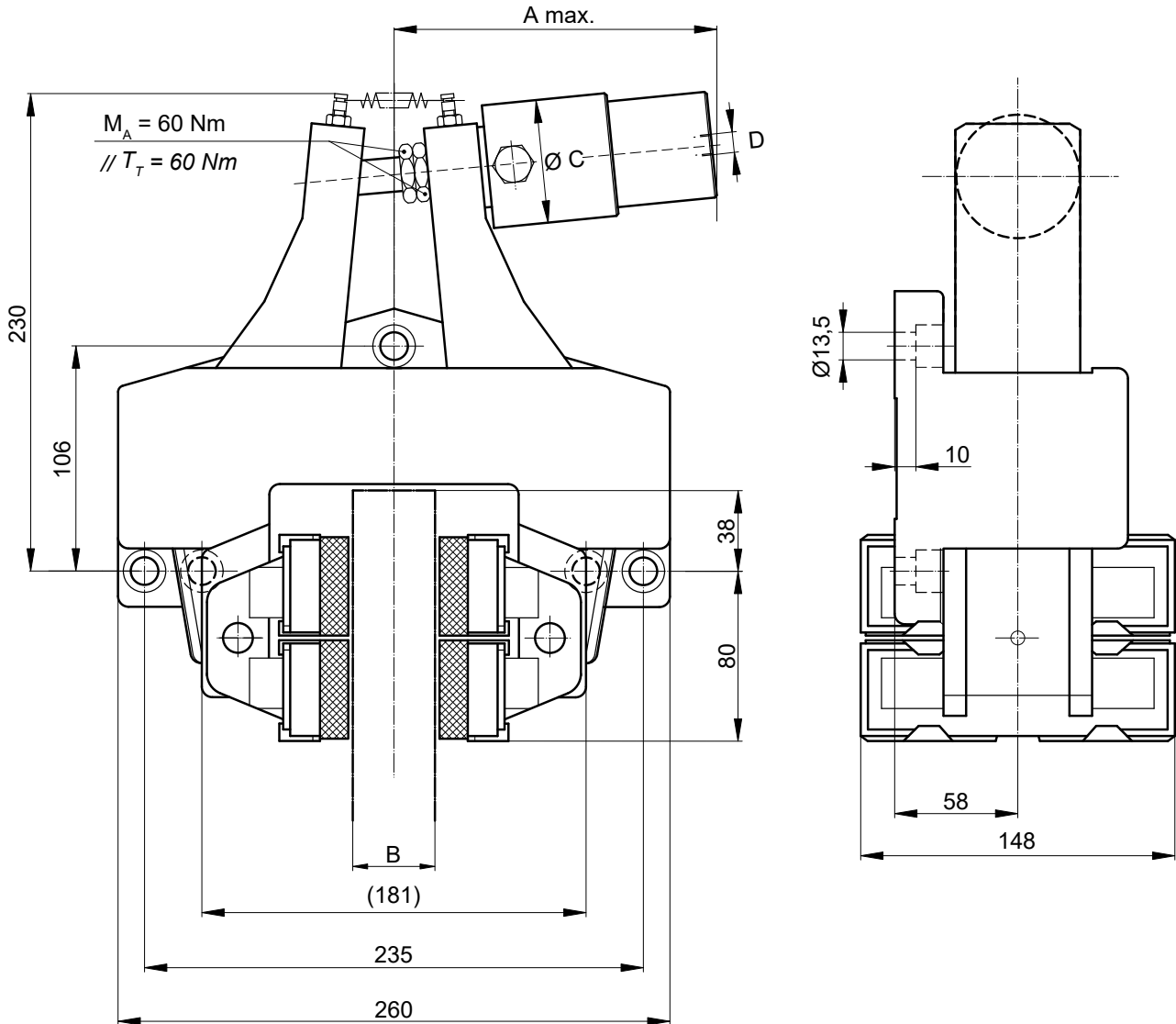


**R&H 300.250.04**



**R&H 300.251.04 / R&H 300.251.04 gek.**



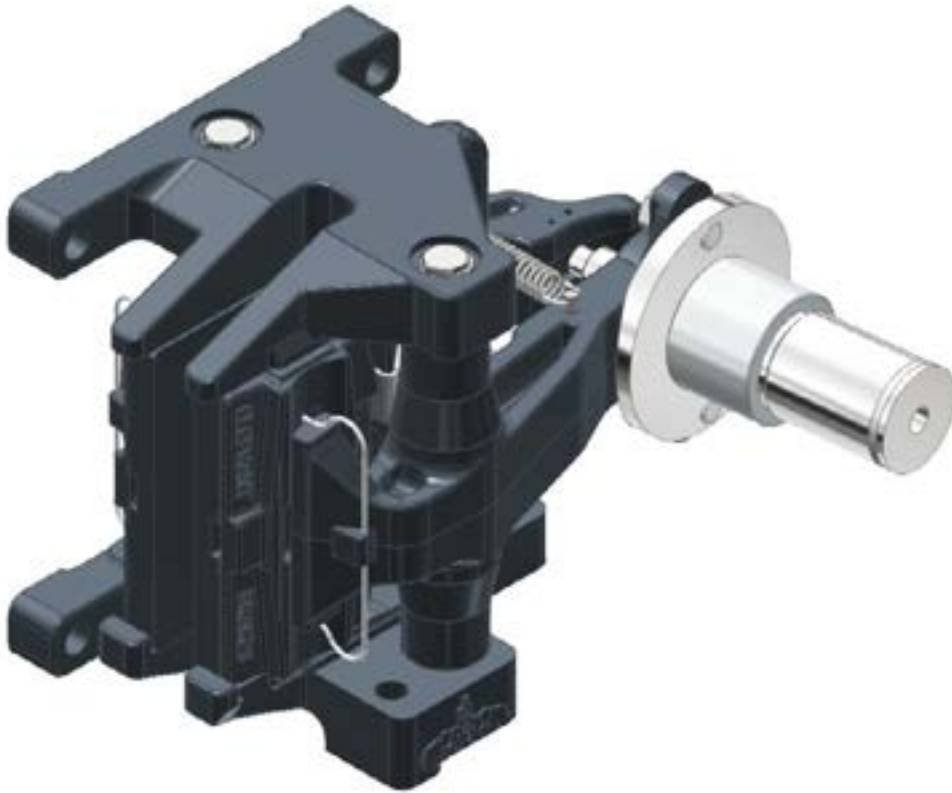


Einbaulage waagrecht. Bei Abweichungen bitte Rücksprache halten.

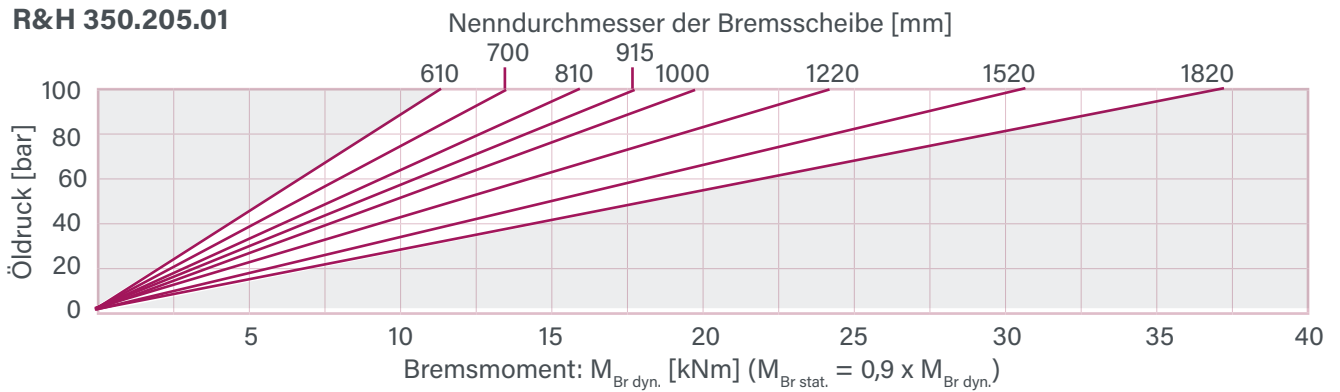
Ein rechts montierter Zylinder ist Standard – links montiert bitte bei der Bestellung angeben.

Typ	Artikel-Nr.	A [mm]	B [mm]	Ø C [mm]	D	max. V / Hub cm <sup>3</sup>	Masse [kg]
R&H 300.250.04	<b>12749</b>	180	30	40	G1/8	20	23
R&H 300.251.04	<b>12750</b>	170		58	G1/4	50	23,5
R&H 300.251.04 gek.	<b>13451</b>	160	38				

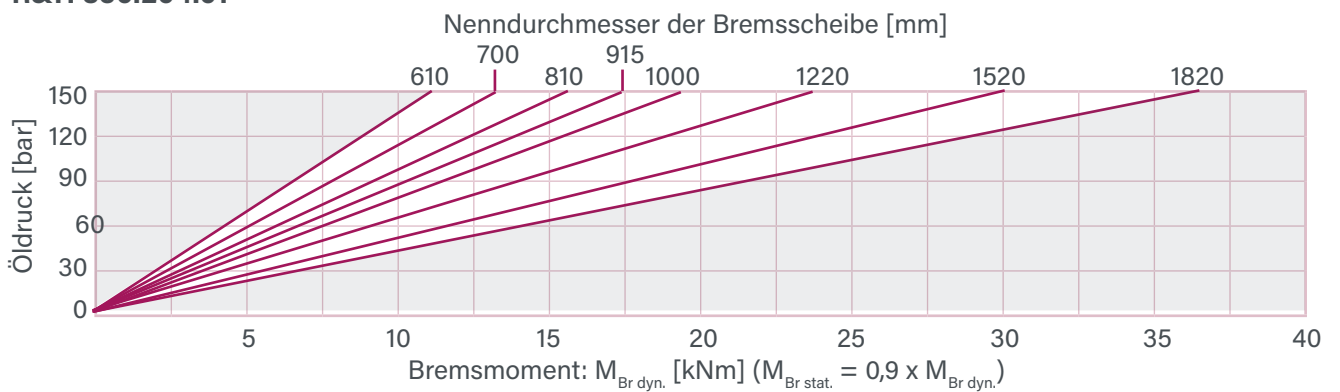
**Für Betrieb mit Mineralöl.**

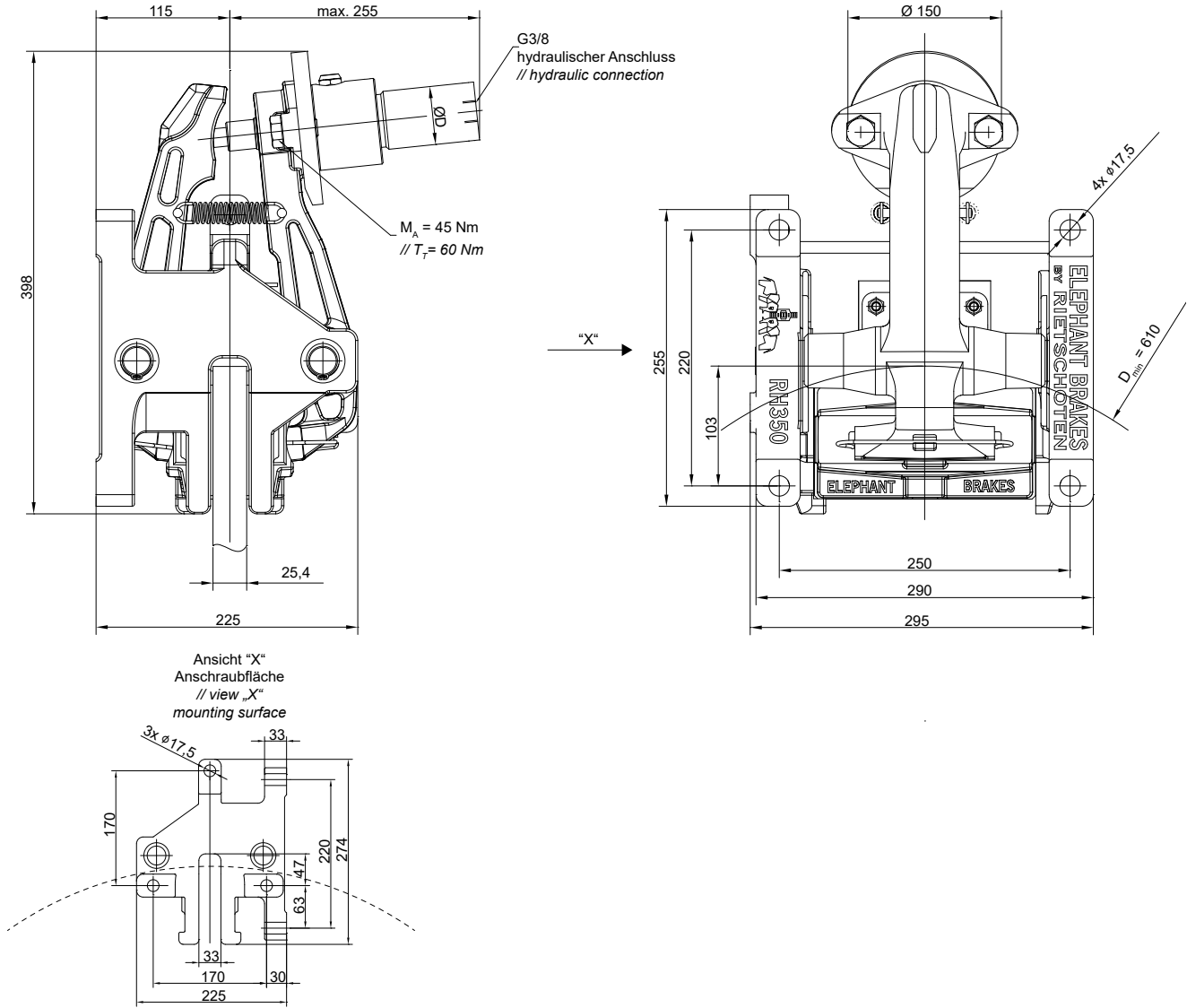


**R&H 350.205.01**



**R&H 350.204.01**





Einbaulage waagrecht. Bei Abweichungen bitte Rücksprache halten.  
 Ein rechts montierter Zylinder ist Standard – links montiert bitte bei der Bestellung angeben.

Typ	Artikel-Nr.	D [mm]	p <sub>max</sub>	max. V / Hub [cm <sup>3</sup> ]	Masse [kg]
R&H 350.204.01	<b>11228</b>	50	150	90	48
R&H 350.205.01	<b>10451</b>	60	100	140	

**Für Betrieb mit Mineralöl.**