

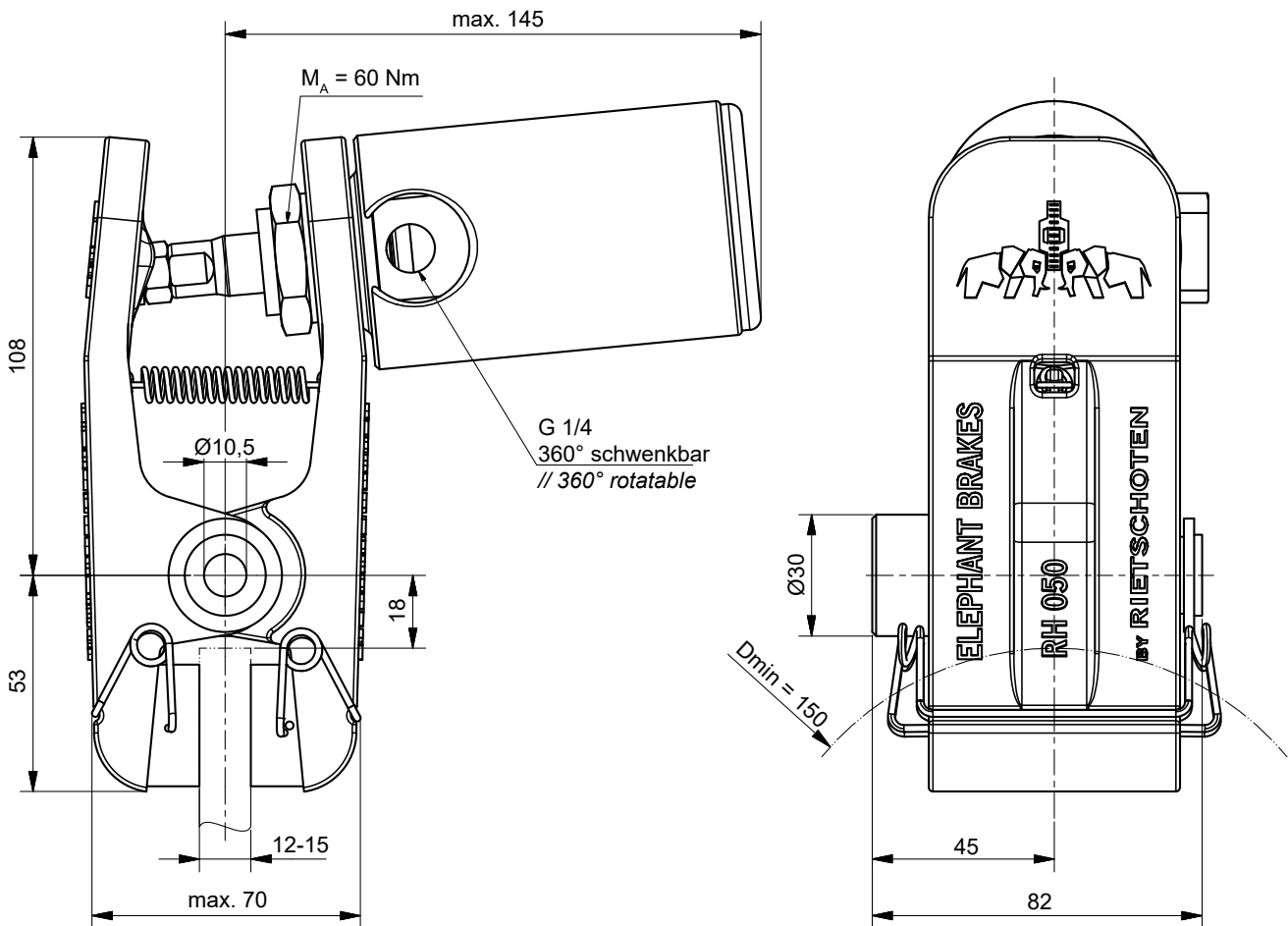
Nenndurchmesser der Bremsscheibe [mm]					
150	200	250	300	400	460
Bremsmoment: $M_{Br\ dyn.}$ [Nm] ($M_{Br\ stat.} = 0,9 \times M_{Br\ dyn.}$)					
60	80	110	130	180	210

p_{min} : 5 bar

p_{max} : 8 bar

V / Hub: 0,015 dm³

Masse: 1,7 kg



Einbaulage waagrecht. Bei Abweichungen bitte Rücksprache halten.

Ein rechts montierter Zylinder ist Standard – links montiert bitte bei der Bestellung angeben.



R&H 100.405.01

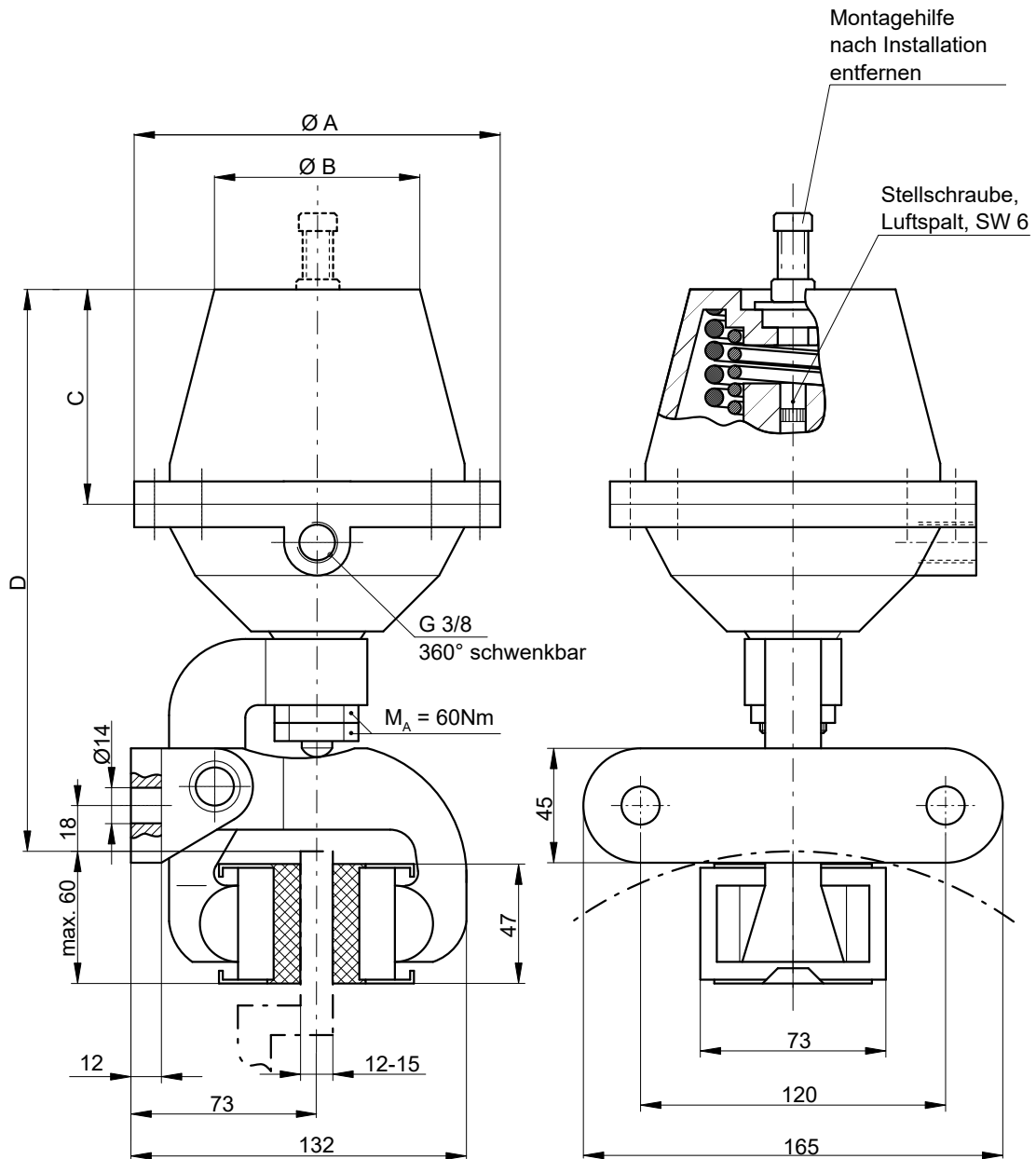
Federkraft	Nenndurchmesser der Bremsscheibe [mm]										
	200	250	300	350	400	460	515	610	710	810	915
	Bremsmoment: $M_{Br\ dyn.}$ [Nm] ($M_{Br\ stat.} = 0,9 \times M_{Br\ dyn.}$)										
100%	90	130	160	190	220	260	290	350	410	470	540
66%	60	80	105	125	145	170	190	230	270	310	355
33%	30	40	50	60	70	85	95	115	135	155	180

R&H 100.406.01

Federkraft	Nenndurchmesser der Bremsscheibe [mm]										
	200	250	300	350	400	460	515	610	710	810	915
	Bremsmoment: $M_{Br\ dyn.}$ [Nm] ($M_{Br\ stat.} = 0,9 \times M_{Br\ dyn.}$)										
100%	160	220	270	325	380	445	505	610	715	825	940
66%	105	145	180	215	250	295	335	400	470	545	620
33%	50	70	90	110	125	145	165	200	235	270	310

p_{min} : 5 bar (100%) / 3,3 bar (66%) / 1,7 bar (33%)

p_{max} : 10 bar



Einbaulage waagrecht – bei Abweichungen bitte Rücksprache halten.

Typ	Artikel-Nr.	Ø A [mm]	Ø B [mm]	C [mm]	D _{max.} [mm]	Masse [kg]	V / Hub [dm ³]
R&H 100.405.01	11847	144	81	82,5	225	6,2	0,12
R&H 100.405.01 66%	13199						
R&H 100.405.01 33%	13200						
R&H 100.406.01	11848	180	110	97,5	245	7,7	0,43
R&H 100.406.01 66%	13201						
R&H 100.406.01 33%	13202						



R&H 200.405.01

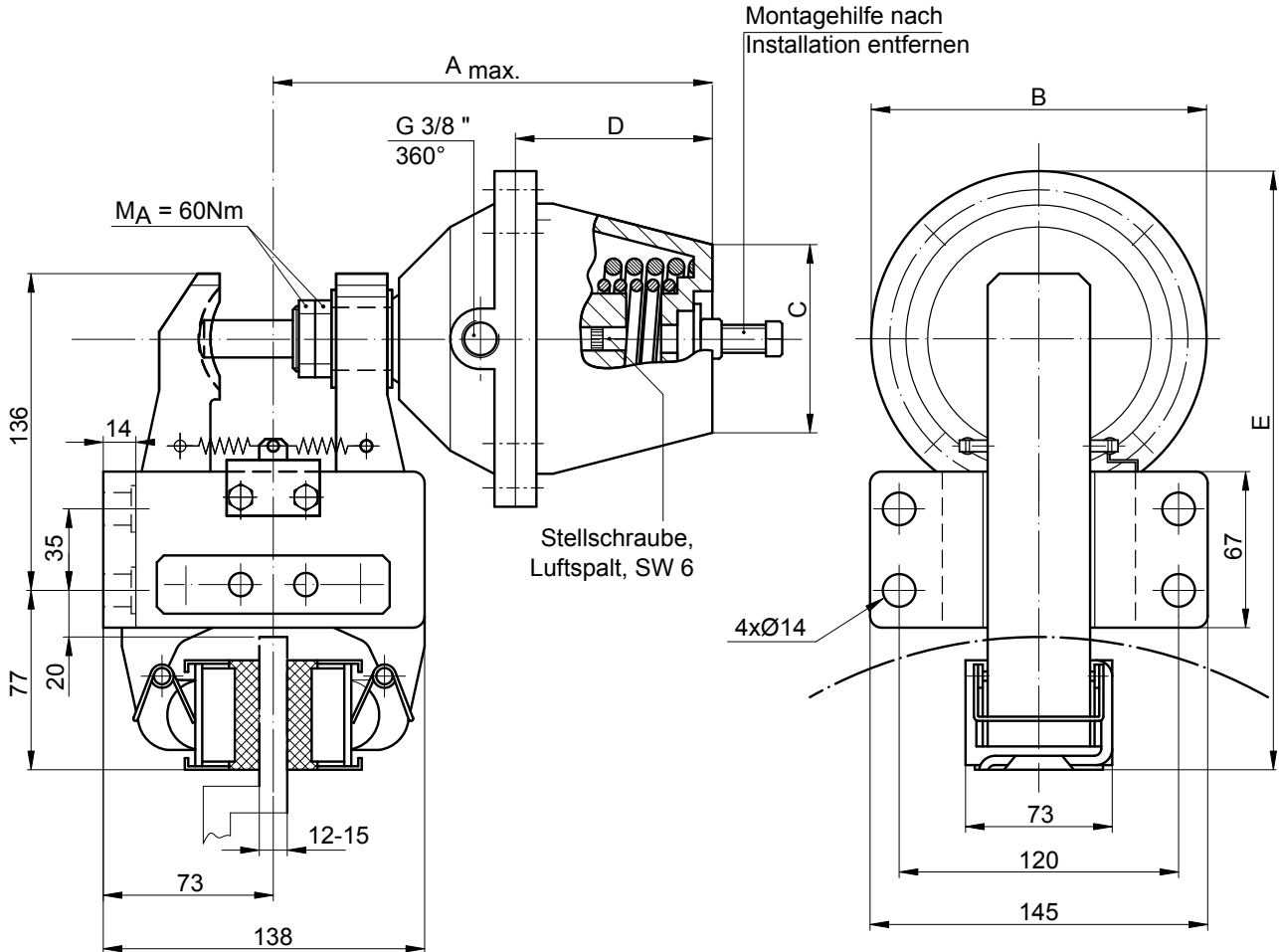
Federkraft	Nenndurchmesser der Bremsscheibe [mm]										
	200	250	300	350	400	460	515	610	710	810	915
	Bremsmoment: $M_{Br\ dyn.}$ [Nm] ($M_{Br\ stat.} = 0,9 \times M_{Br\ dyn.}$)										
100%	235	315	390	470	550	645	730	880	1040	1195	1350
66%	155	210	260	310	365	425	480	580	685	790	890
33%	80	105	130	155	180	210	240	290	345	395	445

R&H 200.406.01

Federkraft	Nenndurchmesser der Bremsscheibe [mm]										
	200	250	300	350	400	460	515	610	710	810	915
	Bremsmoment: $M_{Br\ dyn.}$ [Nm] ($M_{Br\ stat.} = 0,9 \times M_{Br\ dyn.}$)										
100%	415	555	685	825	970	1135	1285	1550	1830	2100	2390
66%	275	365	450	545	640	750	850	1025	1210	1385	1575
33%	135	185	225	270	320	375	425	510	605	695	790

p_{min} : 5 bar (100%) / 3,3 bar (66%) / 1,7 bar (33%)

p_{max} : 10 bar



Einbaulage waagrecht. Bei Abweichungen bitte Rücksprache halten.
 Ein rechts montierter Zylinder ist Standard – „flanschseitig“ montiert bitte bei der Bestellung angeben.

Typ	Artikel-Nr.	A max. [mm]	Ø B [mm]	Ø C [mm]	D [mm]	E [mm]	V / Hub [dm ³]	Masse [kg]
R&H 200.405.01	11849	200	144	81	82,5	260	0,12	10,4
R&H 200.405.01 66%	13212							
R&H 200.405.01 33%	13213							
R&H 200.406.01	11850	230	180	110	97,5	278	0,43	11,9
R&H 200.406.01 66%	13224							
R&H 200.406.01 33%	13225							



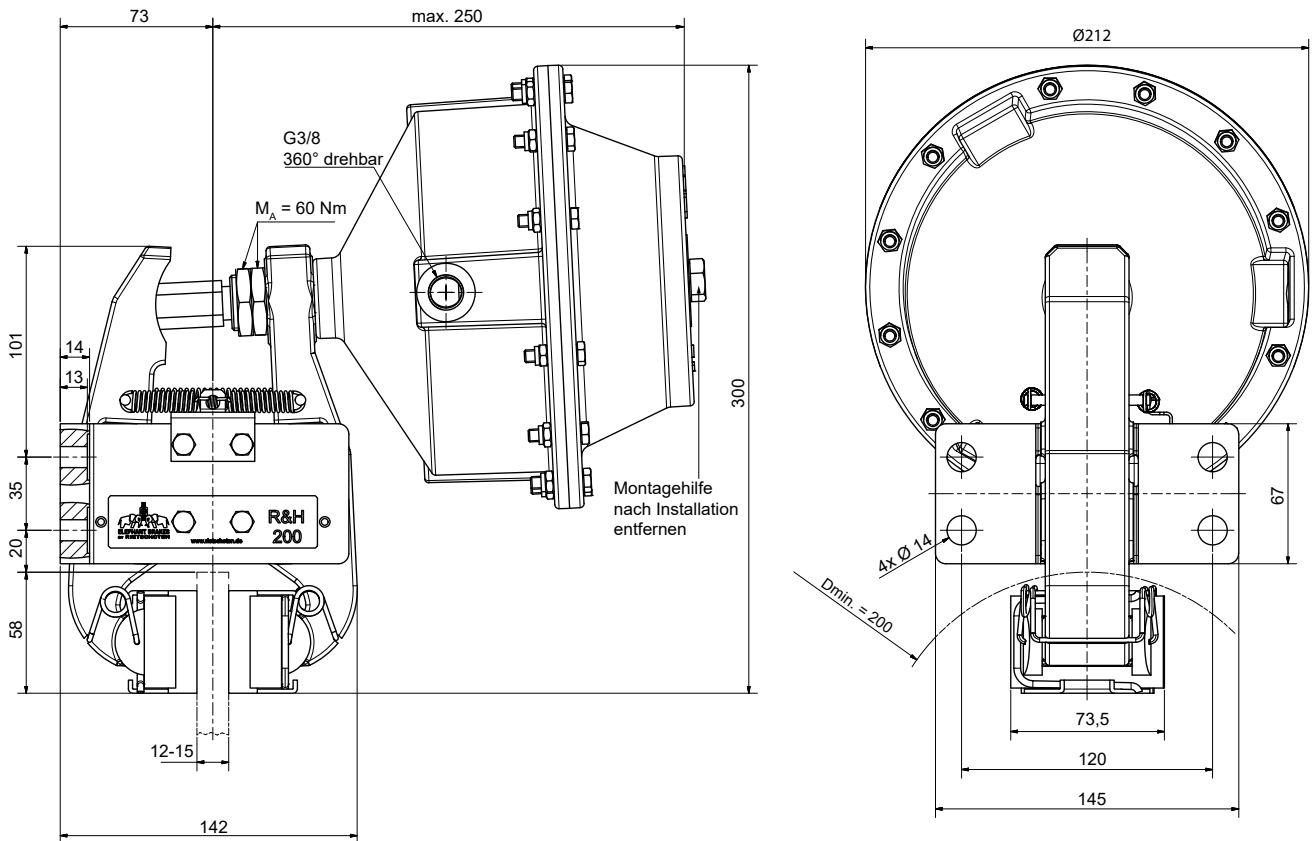
		Nenndurchmesser der Bremsscheibe [mm]										
		200	250	300	350	400	460	515	610	710	810	915
Typ	Art.-Nr.	Bremsmoment: $M_{Br\ dyn.}$ [Nm] ($M_{Br\ stat.} = 0,9 \times M_{Br\ dyn.}$)										
R&H 200.412.01	14569	660	910	1160	1410	1660	1960	2230	2700	3200	3690	4220
R&H 200.412.01 66%	14569-66	440	600	770	930	1090	1290	1470	1780	2110	2440	2780
R&H 200.412.01 33%	14569-33	220	300	380	470	550	650	740	890	1060	1220	1390

p_{min} : 5 bar (100%) / 3,3 bar (66%) / 1,7 bar (33%)

p_{max} : 10 bar

V / Hub: 0,4 dm³

Masse: 15 kg



Einbaulage waagrecht. Bei Abweichungen bitte Rücksprache halten.

Ein rechts montierter Zylinder ist Standard – „flanschseitig“ montiert bitte bei der Bestellung angeben.



HINWEIS:

Auch pneumatisch
 betätigt einsetzbar

federbetätigt, pneumatisch geöffnet

Nenn Durchmesser der Bremsscheibe [mm]										
200	250	300	350	400	460	515	610	710	810	915
Bremsmoment: $M_{Br\ dyn.}$ [Nm] ($M_{Br\ stat.} = 0,9 \times M_{Br\ dyn.}$)										
550	775	925	1050	1250	1400	1650	2000	2300	2600	3000

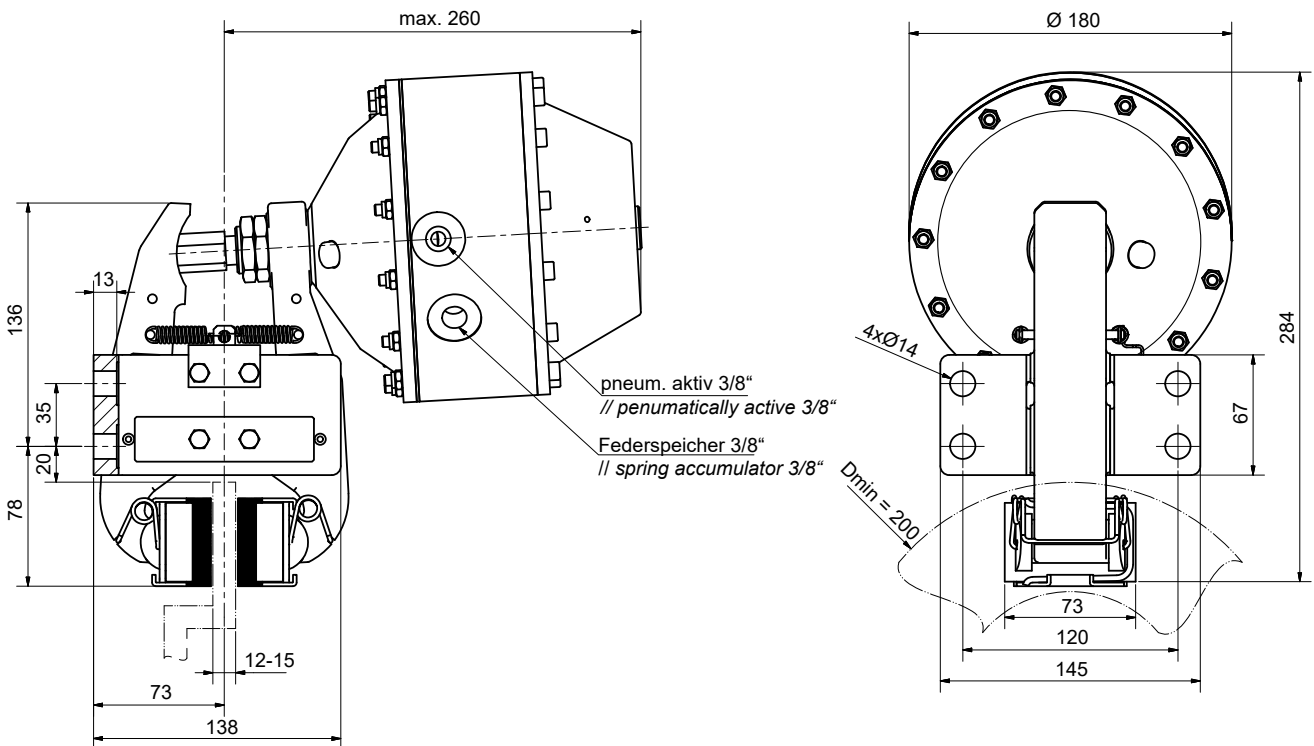
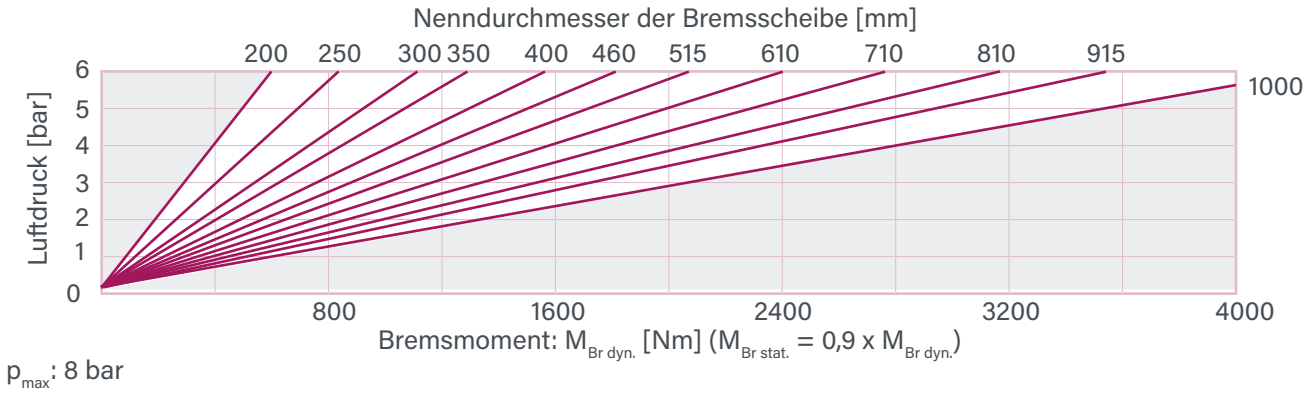
p_{min} : 5 bar

p_{max} : 10 bar

V / Hub: 0,22 dm³

Masse: 16,5 kg

pneumatisch betätigt



Einbaulage waagrecht. Bei Abweichungen bitte Rücksprache halten.

Ein rechts montierter Zylinder ist Standard – „flanschseitig“ montiert bitte bei der Bestellung angeben.

HINWEIS:

Optional ist eine automatische Belagnachstellung verfügbar. Bitte sprechen Sie uns an.



R&H 215.405.01 / R&H 225.405.01 / R&H 230.405.01

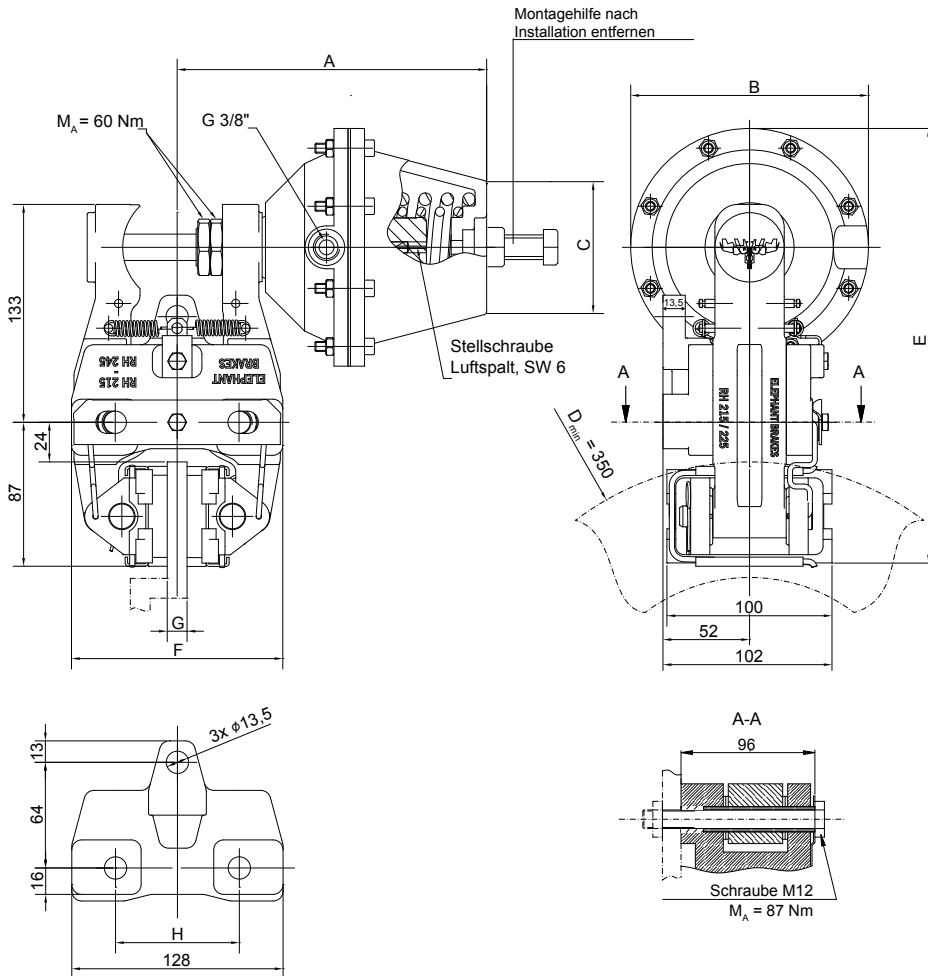
Federkraft	Nenndurchmesser der Bremsscheibe [mm]										
	200	250	300	350	400	460	515	610	710	810	915
	Bremsmoment: $M_{Br\ dyn.}$ [Nm] ($M_{Br\ stat.} = 0,9 \times M_{Br\ dyn.}$)										
100%	235	315	390	470	550	645	730	880	1040	1195	1350
66%	155	210	260	310	365	425	480	580	685	790	890
33%	80	105	130	155	180	210	240	290	345	395	445

R&H 215.406.01 / R&H 225.406.01 / R&H 230.406.01 / R&H 245.406.01

Federkraft	Nenndurchmesser der Bremsscheibe [mm]										
	200	250	300	350	400	460	515	610	710	810	915
	Bremsmoment: $M_{Br\ dyn.}$ [Nm] ($M_{Br\ stat.} = 0,9 \times M_{Br\ dyn.}$)										
100%	415	555	685	825	970	1135	1285	1550	1830	2100	2390
66%	275	365	450	545	640	750	850	1025	1210	1385	1575
33%	135	185	225	270	320	375	425	510	605	695	790

$p_{min.}$: 5 bar (100%) / 3,3 bar (66%) / 1,7 bar (33%)

$p_{max.}$: 10 bar



Einbaulage waagrecht. Bei Abweichungen bitte Rücksprache halten.

Ein rechts montierter Zylinder ist Standard – Links montiert bitte bei der Bestellung angeben.

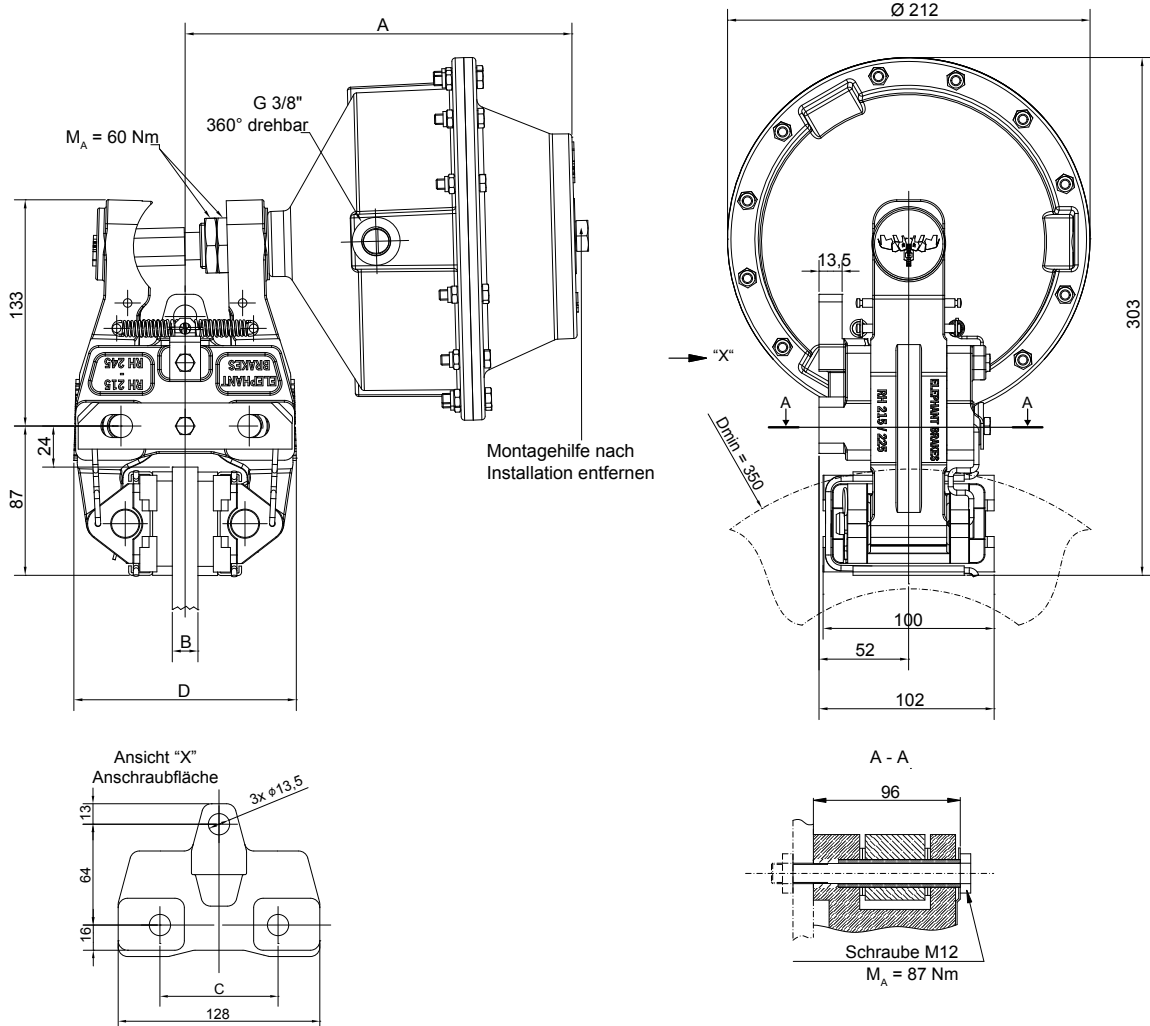
Typ	Art.-Nr.	A max. [mm]	Ø B [mm]	Ø C [mm]	E [mm]	F [mm]	G [mm]	H [mm]	V / Hub [dm ³]	Masse [kg]
R&H 215.405.01 100%	11860	200	144	81	265	130	12-15	75	0,12	10,3
R&H 215.405.01 66%	13216									
R&H 215.405.01 33%	13217									
R&H 225.405.01 100%	11861	205								
R&H 225.405.01 66%	13218									
R&H 225.405.01 33%	13219									
R&H 230.405.01 100%	11862	200				144	30	75	10,5	
R&H 230.405.01 66%	13220									
R&H 230.405.01 33%	13221									
R&H 215.406.01 100%	11863	230	180	110	281	130	12-15	75	0,43	12
R&H 215.406.01 66%	13230									
R&H 215.406.01 33%	13231									
R&H 225.406.01 100%	11864	235				140	25,4	84		10,2
R&H 225.406.01 66%	13232									
R&H 225.406.01 33%	13233									
R&H 230.406.01 100%	11865	230				144	30	75	10,2	
R&H 230.406.01 66%	13234									
R&H 230.406.01 33%	13235									
R&H 245.406.01 100%	13925	235				154	45	84	10,2	

HINWEIS:

Optional ist eine automatische Belagnachstellung verfügbar. Bitte sprechen Sie uns an.



Federkraft	Nenndurchmesser der Bremsscheibe [mm]							
	350	400	460	515	610	710	810	915
	Bremsmoment: $M_{Br\ dyn.}$ [Nm] ($M_{Br\ stat.} = 0,9 \times M_{Br\ dyn.}$)							
100%	1410	1660	1960	2230	2700	3200	3700	4220
66%	930	1100	1290	1470	1780	2110	2440	2780
33%	470	550	650	740	890	1060	1220	1390



Einbaulage waagrecht. Bei Abweichungen bitte Rücksprache halten.
 Ein rechts montierter Zylinder ist Standard – Links montiert bitte bei der Bestellung angeben.

Typ*	Art.-Nr.	A [mm]	B [mm]	C [mm]	D [mm]	p _{min} [bar]	p _{max} [bar]	V / Hub [dm ³]	Masse [kg]
R&H 215.412.01	14615	225	12 - 15	75	130	5	10	0,4	14,2
R&H 215.412.01 66%	14808					3,3			
R&H 225.412.01	14621	230	25,4	84	140	5			
R&H 230.412.01	14622	233	30	75	144	5			
R&H 245.412.01	14623	240	45	84	154	5		14,4	

*Weitere Federkräfte auf Anfrage erhältlich.

HINWEIS:

Optional ist eine automatische Belagnachstellung verfügbar. Bitte sprechen Sie uns an.



R&H 250.405.01

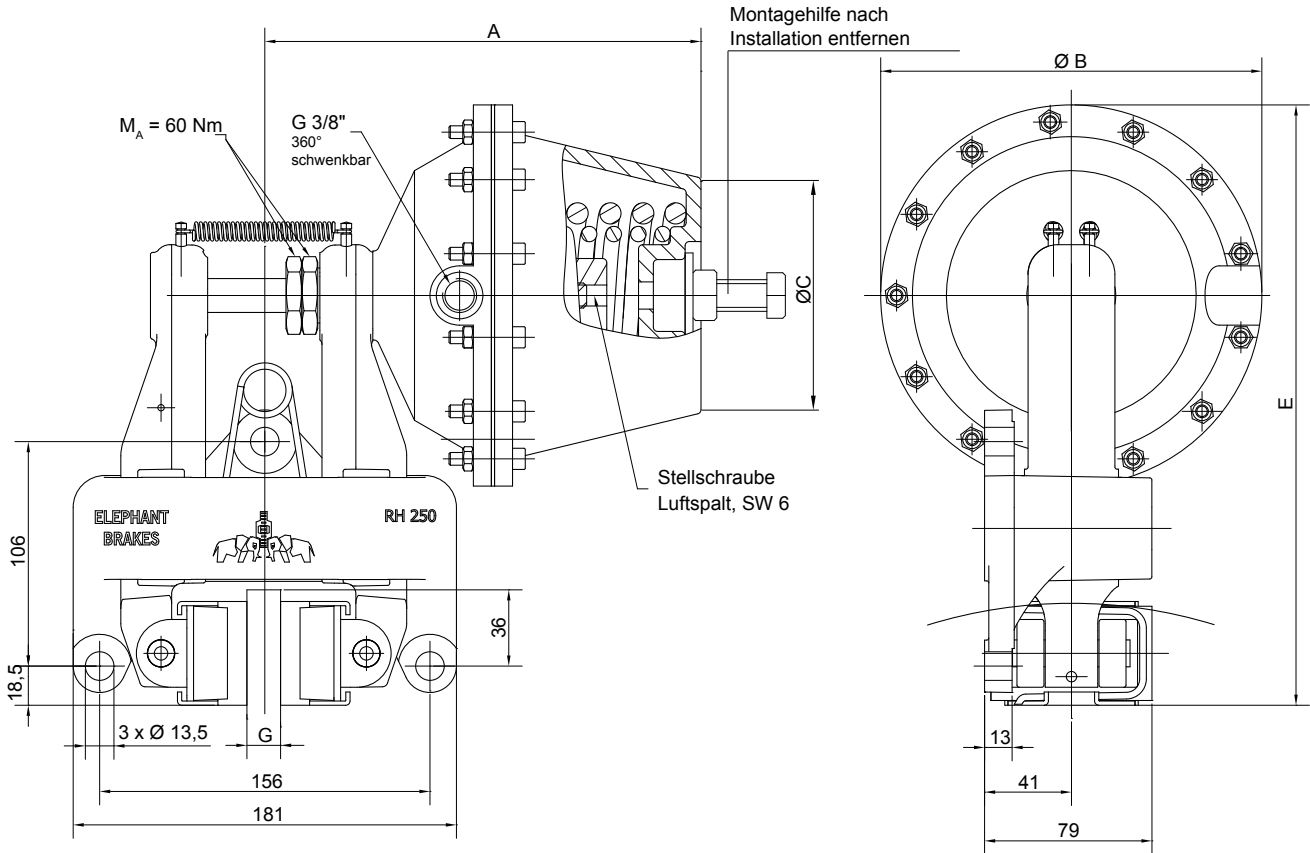
Federkraft	Nenn Durchmesser der Bremsscheibe [mm]										
	200	250	300	350	400	460	515	610	710	810	915
	Bremsmoment: $M_{Br\ dyn.}$ [Nm] ($M_{Br\ stat.} = 0,9 \times M_{Br\ dyn.}$)										
100%	235	315	390	470	550	645	730	880	1040	1195	1350
66%	155	210	260	310	365	425	480	580	685	790	890
33%	80	105	130	155	180	210	240	290	345	395	445

R&H 250.406.01

Federkraft	Nenn Durchmesser der Bremsscheibe [mm]										
	200	250	300	350	400	460	515	610	710	810	915
	Bremsmoment: $M_{Br\ dyn.}$ [Nm] ($M_{Br\ stat.} = 0,9 \times M_{Br\ dyn.}$)										
100%	415	555	685	825	970	1135	1285	1550	1830	2100	2390
66%	275	365	450	545	640	750	850	1025	1210	1385	1575
33%	135	185	225	270	320	375	425	510	605	695	790

$p_{min.}$: 5 bar (100%) / 3,3 bar (66%) / 1,7 bar (33%)

$p_{max.}$: 10 bar



Einbaulage waagrecht. Bei Abweichungen bitte Rücksprache halten.
 Ein rechts montierter Zylinder ist Standard – Links montiert bitte bei der Bestellung angeben.

Typ	Artikel-Nr.	A max. [mm]	Ø B [mm]	Ø C [mm]	E [mm]	G [mm]	V/ Hub [dm ³]	Masse [kg]
R&H 250.405.01 100%	11845	205	144	81	266	12,7	0,12	9,5
R&H 250.405.01 66%	13214							
R&H 250.405.01 33%	13215							
R&H 250.406.01 100%	11846	230	180	110	284	25,4	0,43	11,0
R&H 250.406.01 66%	13228							
R&H 250.406.01 33%	13229							
R&H 250.405.01 gek. 100%	13209	205	144	81	266	25,4	0,12	9,5
R&H 250.405.01 gek. 66%	13210							
R&H 250.405.01 gek. 33%	13211							
R&H 250.406.01 gek. 100%	12571	230	180	110	284	25,4	0,43	11,0
R&H 250.406.01 gek. 66%	13222							
R&H 250.406.01 gek. 33%	13223							

HINWEIS:

Optional ist eine automatische Belagnachstellung verfügbar. Bitte sprechen Sie uns an.



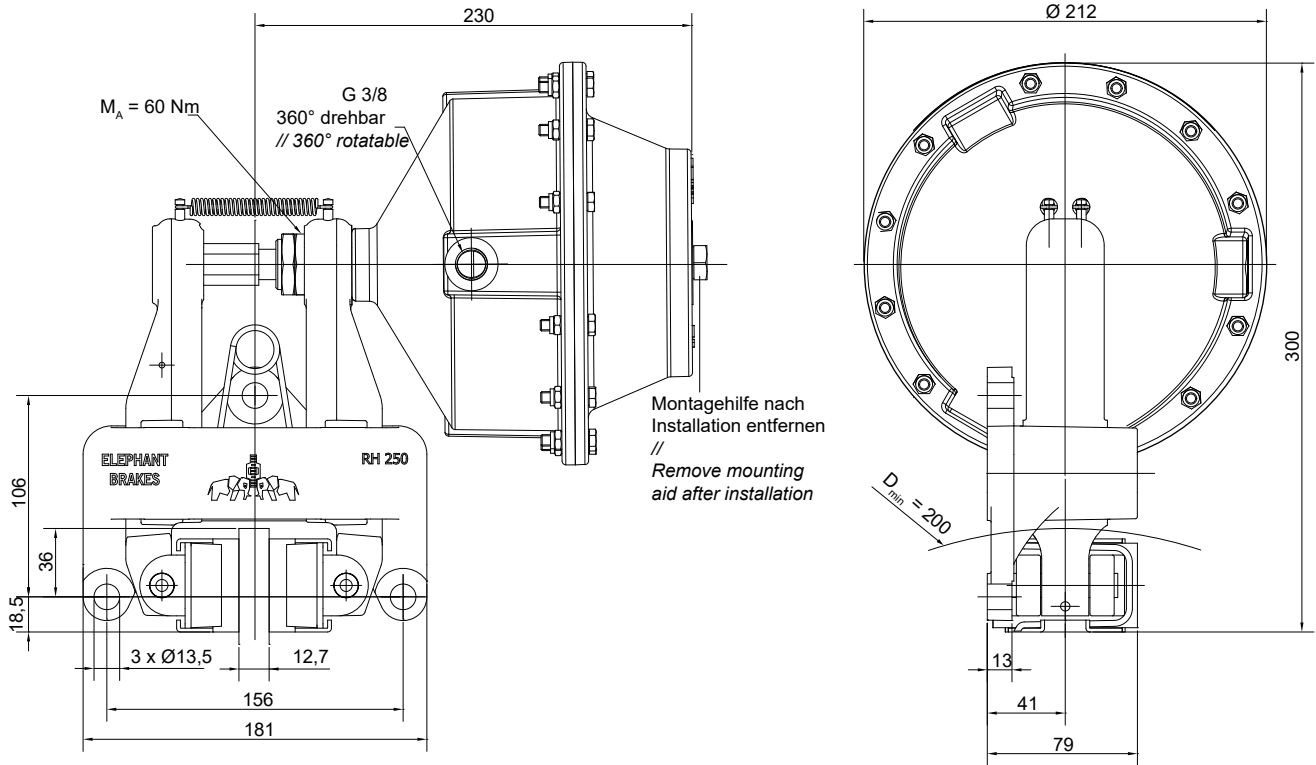
Federkraft	Nenndurchmesser der Brems Scheibe [mm]										
	200	250	300	350	400	460	515	610	710	810	915
	Bremsmoment: $M_{Br\ dyn.}$ [Nm] ($M_{Br\ stat.} = 0,9 \times M_{Br\ dyn.}$)										
100%	690	930	1170	1410	1660	1950	2220	2680	3160	3650	4160
66%	450	610	770	930	1090	1290	1460	1770	2090	2410	2740
33%	230	310	390	470	550	640	730	880	1040	1200	1370

$p_{min.}$: 5 bar (100%) / 3,3 (66%) / 1,7 (33%)

$p_{max.}$: 10 bar

max. V / Hub: 0,4 dm³

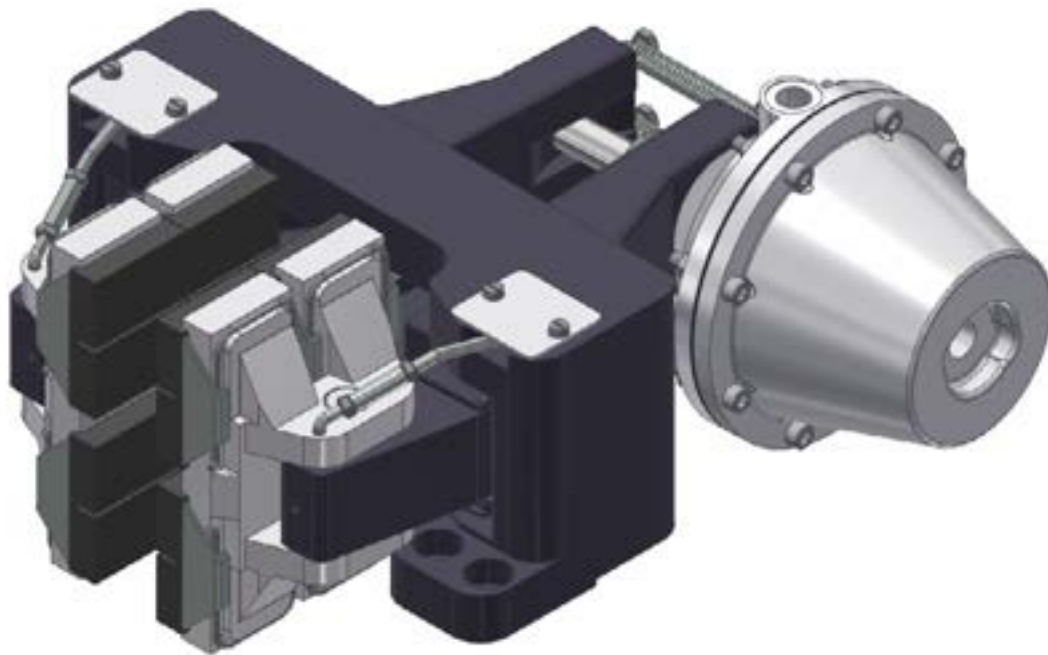
Masse: 13,9 kg



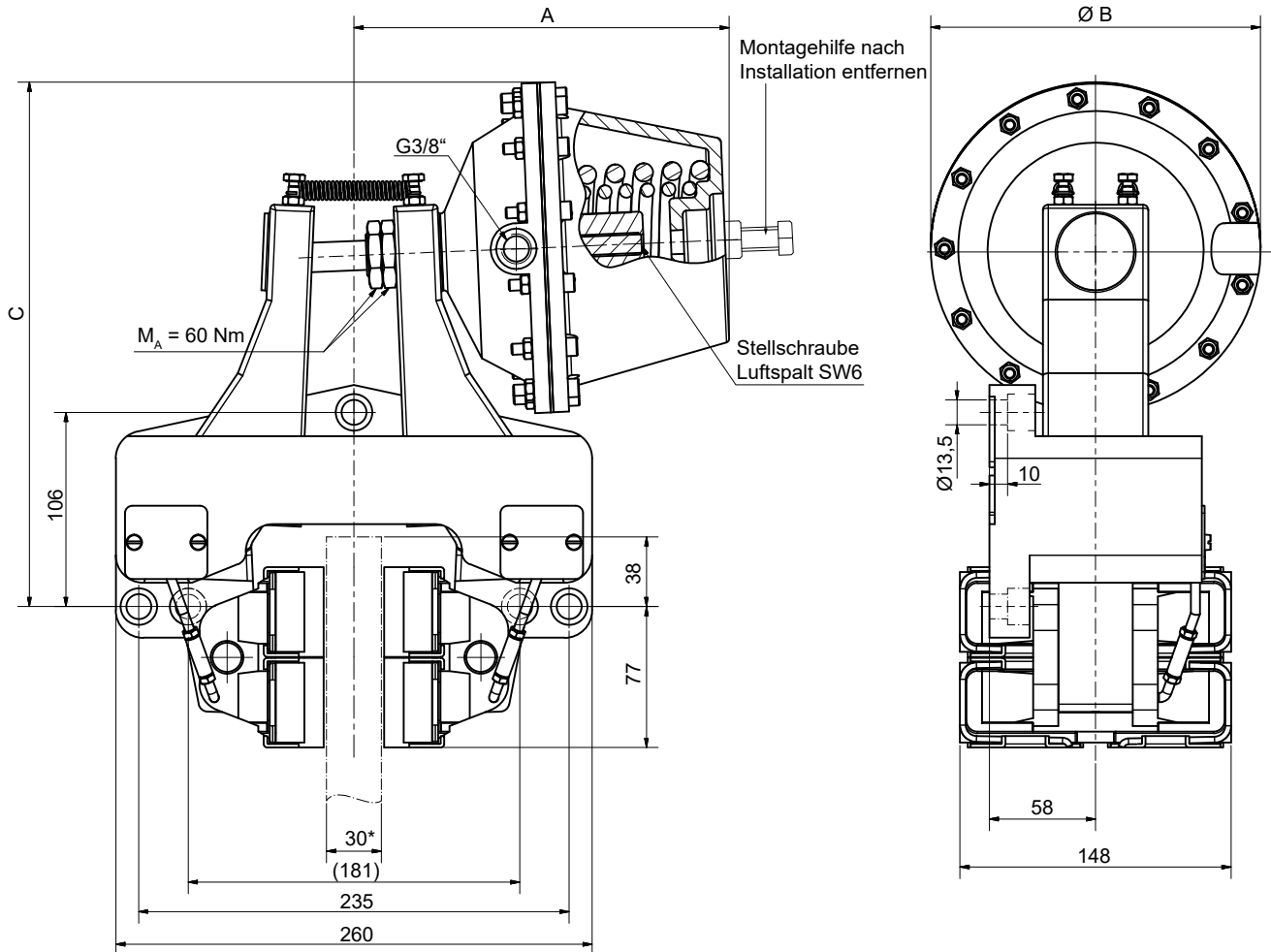
Einbaulage waagrecht. Bei Abweichungen bitte Rücksprache halten.
 Ein rechts montierter Zylinder ist Standard – Links montiert bitte bei der Bestellung angeben.

HINWEIS:

Optional ist eine automatische Belagnachstellung verfügbar. Bitte sprechen Sie uns an.



Typ	Nenndurchmesser der Brems Scheibe [mm]								
	560	630	710	800	900	1000	1250	1600	1800
	Bremsmoment: $M_{Br\ dyn.}$ [Nm] ($M_{Br\ stat.} = 0,9 \times M_{Br\ dyn.}$)								
R&H 300.405.04	720	830	960	1100	1250	1410	1800	2350	2660
R&H 300.406.04	1270	1460	1690	1940	2200	2480	3170	4170	4680
R&H 300.406.04 66%	840	965	1115	1280	1450	1635	2090	2750	3090
R&H 300.406.04 33%	420	480	560	640	725	820	1045	1375	1545



Einbaulage waagrecht. Bei Abweichungen bitte Rücksprache halten.

Ein rechts montierter Zylinder ist Standard – Links montiert bitte bei der Bestellung angeben.

Typ	Artikel-Nr.	A [mm]	Ø B [mm]	C [mm]	p _{min.} [mm]	p _{max.} [mm]	V/Hub [dm ³]	Masse [kg]
R&H 300.405.04	12313	210	144	270	5	10	0,12	23
R&H 300.406.04	12765						0,43	
R&H 300.406.04 66%	13226	240	180	285	3,3		24,5	
R&H 300.406.04 33%	13227				1,7			

HINWEIS:

Optional ist eine automatische Belagnachstellung verfügbar. Bitte sprechen Sie uns an.



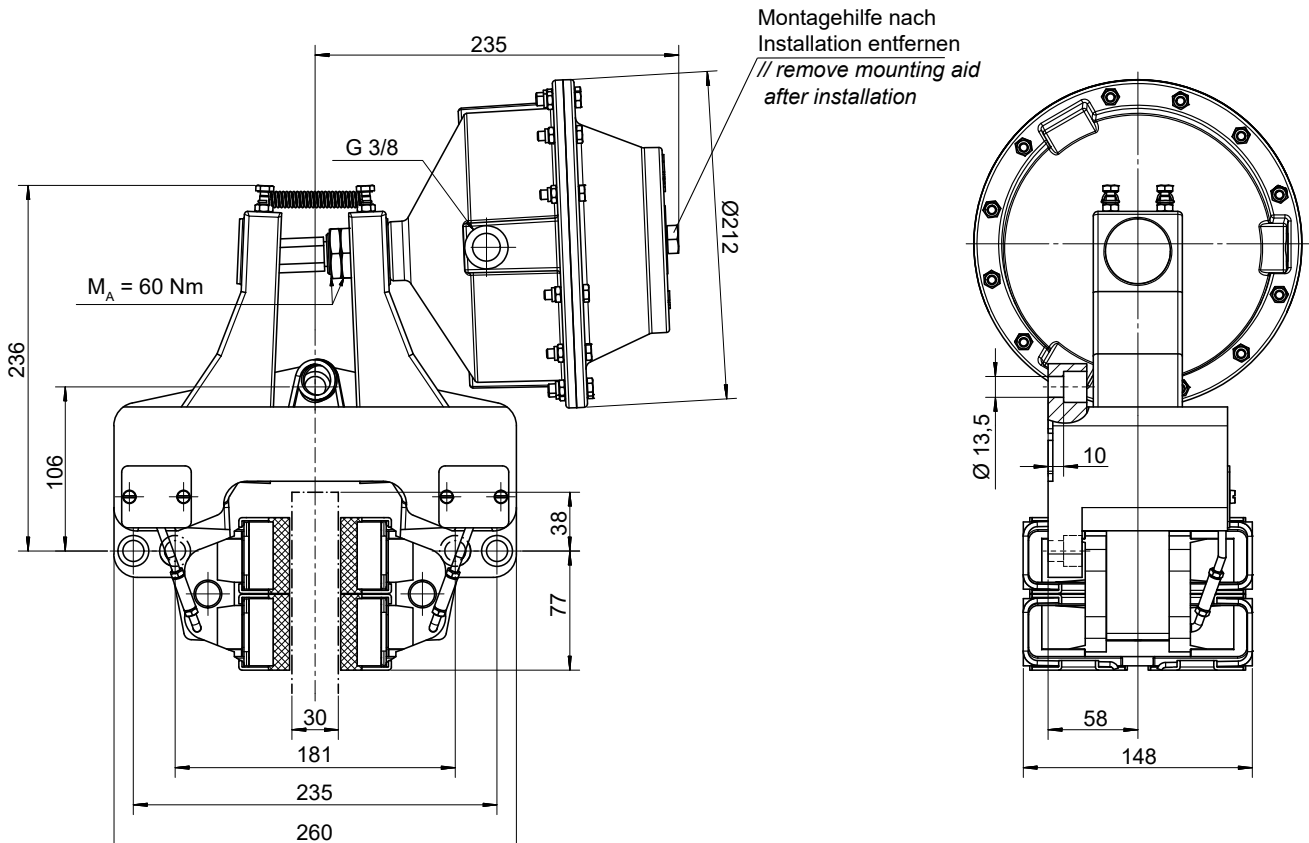
Federkraft	Nenndurchmesser der Bremscheibe [mm]								
	560	630	710	800	900	1000	1250	1600	1800
	Bremsmoment: $M_{Br\ dyn.}$ [Nm] ($M_{Br\ stat.} = 0,9 \times M_{Br\ dyn.}$)								
100%	2140	2520	2850	3280	3750	4230	5420	7080	8030
66%	1410	1660	1880	2160	2480	2790	3580	4670	5300
33%	710	830	940	1080	1240	1400	1790	2340	2650

$p_{min.}$: 5 bar (100%) / 3,3 bar (66%) / 1,7 bar (33%)

$p_{max.}$: 10 bar

max. V / Hub: 0,4 dm³

Masse: 27 kg

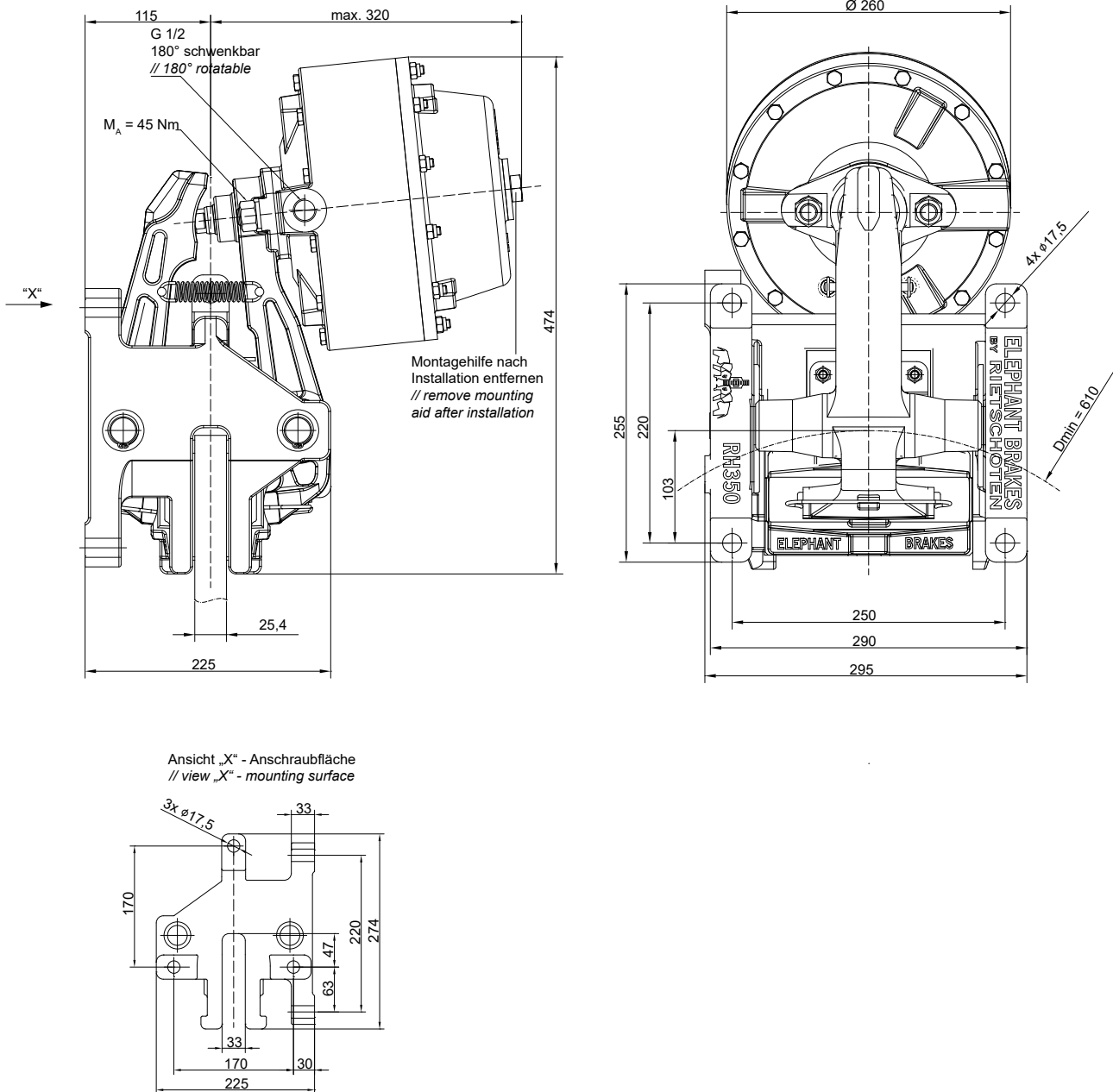


Einbaulage waagrecht. Bei Abweichungen bitte Rücksprache halten.
Ein rechts montierter Zylinder ist Standard – Links montiert bitte bei der Bestellung angeben.



Typ	Art.-Nr.	p _{min} [bar]	Masse [kg]	Nenn Durchmesser der Bremsscheibe [mm]							
				610	700	810	915	1000	1220	1520	1820
				Bremsmoment: M _{Br dyn.} [Nm] (M _{Br stat.} = 0,9 x M _{Br dyn.})							
R&H 350.435.01	14593	5	61,7	7750	9150	10850	12480	13800	17200	21850	26500
R&H 350.435.01 83%	14593-83	4,2	60,8	6430	7595	9005	10360	11455	14275	18135	21995
R&H 350.435.01 71%	14593-71	3,6	59,8	5500	6495	7705	8860	9800	12210	15515	18815
R&H 350.435.01 55%	14593-55	2,8	58,9	4260	5030	5970	6865	7590	9460	12020	14575

p_{max}: 10 bar
 V / Hub: 2,5 dm³



Einbaulage waagrecht. Bei Abweichungen bitte Rücksprache halten.

Ein rechts montierter Zylinder ist Standard – Links montiert bitte bei der Bestellung angeben.