

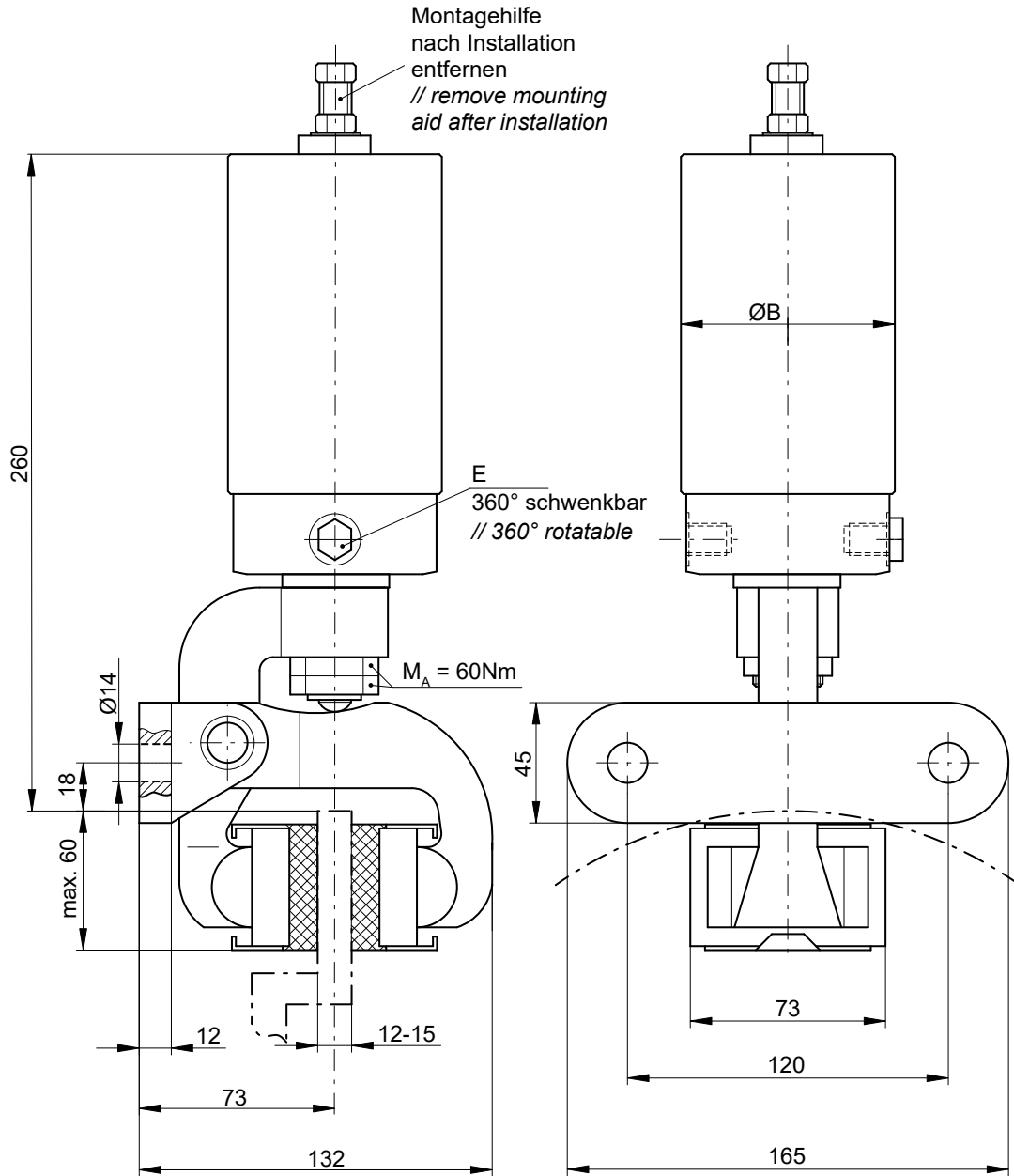


**R&H 100.560.01**

Nenndurchmesser der Bremsscheibe [mm]							
250	300	350	400	460	515	610	710
Bremsmoment: $M_{Br\ dyn.}$ [Nm] ( $M_{Br\ stat.} = 0,9 \times M_{Br\ dyn.}$ )							
120	150	180	210	240	275	330	390

**R&H 100.550.01**

Nenndurchmesser der Bremsscheibe [mm]							
250	300	350	400	460	515	610	710
Bremsmoment: $M_{Br\ dyn.}$ [Nm] ( $M_{Br\ stat.} = 0,9 \times M_{Br\ dyn.}$ )							
190	235	280	330	375	430	515	610

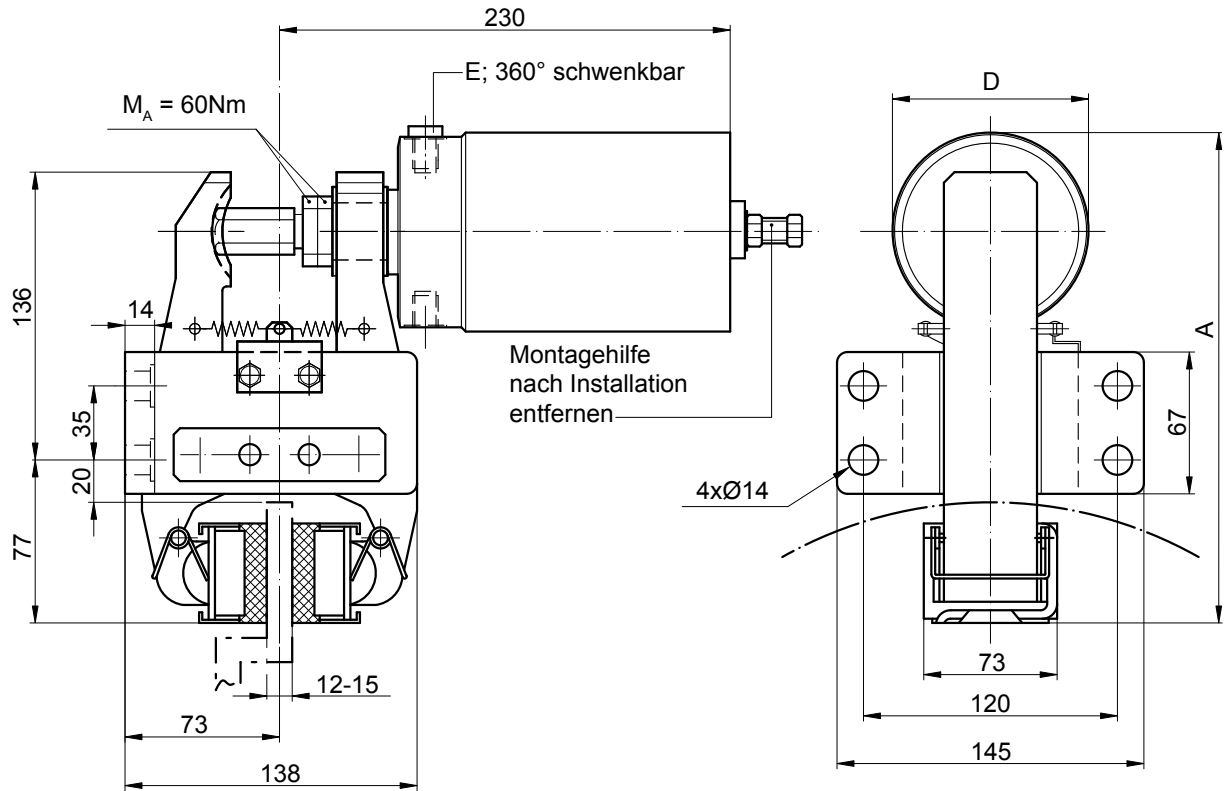


Einbaulage waagrecht – bei Abweichungen bitte Rücksprache halten.

Typ	Artikel-Nr.	Ø B [mm]	E	$P_{\min.}$ [mm]	$P_{\max.}$ [mm]	max. Ölbedarf [cm <sup>3</sup> ]	Masse [kg]
R&H 100.560.01	<b>12072</b>	80	G 1/8	40	160	15	9
R&H 100.550.01	<b>12100</b>	95	G 1/4	55			11



	Nenndurchmesser der Brems Scheibe [mm]									
	250	300	350	400	460	515	610	710	810	915
	Bremsmoment: $M_{Br\ dyn.}$ [Nm] ( $M_{Br\ stat.} = 0,9 \times M_{Br\ dyn.}$ )									
<b>R&amp;H 200.562.01</b>	140	180	210	250	290	330	400	470	540	620
<b>R&amp;H 200.560.01</b>	475	590	710	830	970	1100	1330	1565	1800	2050
<b>R&amp;H 200.550.01</b>	625	780	940	1090	1280	1450	1750	2060	2370	2690
<b>R&amp;H 200.551.01</b>	850	1070	1280	1490	1750	1990	2400	2830	3260	3700
<b>R&amp;H 200.552.01</b>	1300	1620	1950	2270	2660	3020	3640	4290	4940	5620



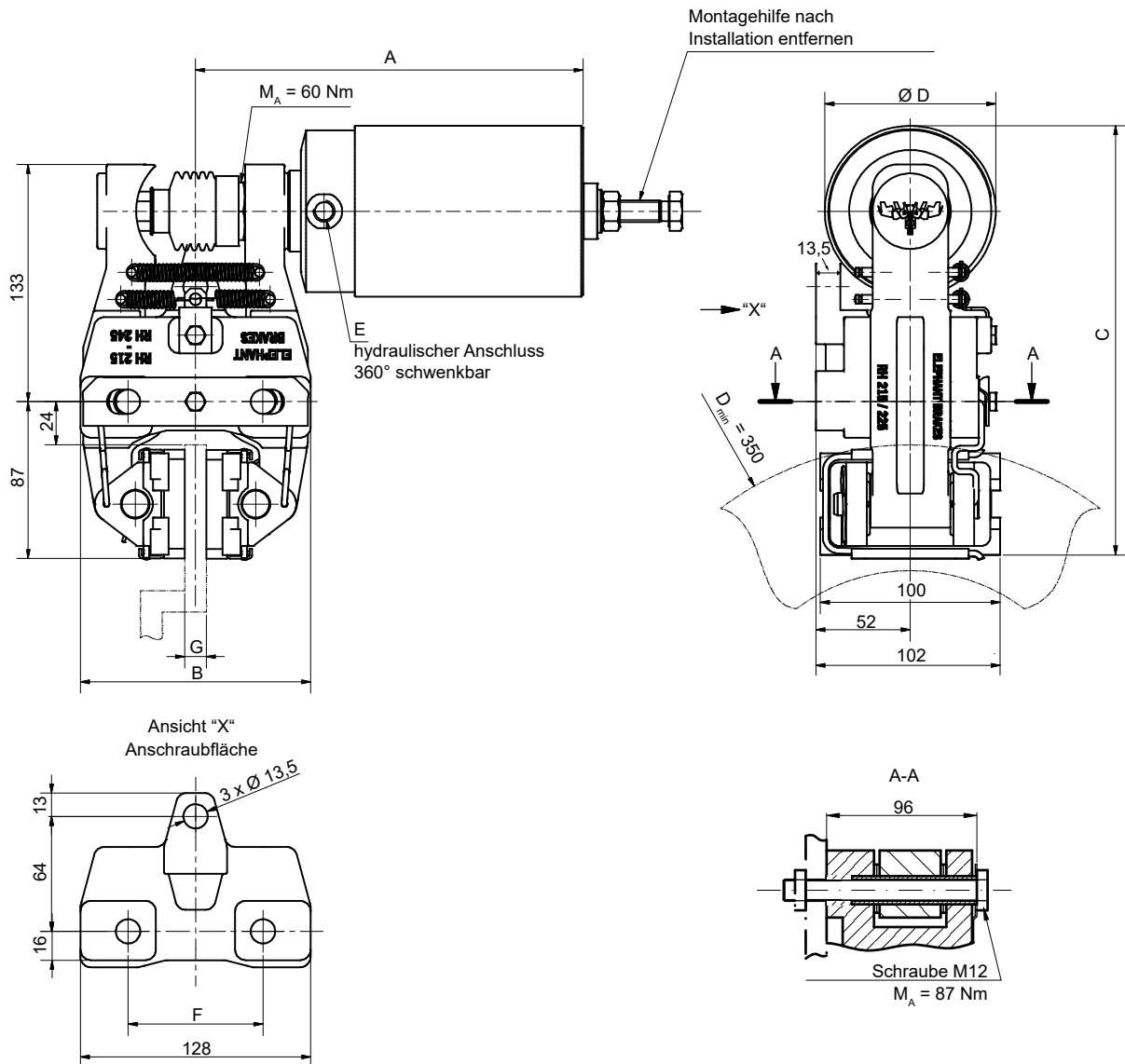
Einbaulage waagrecht. Bei Abweichungen bitte Rücksprache halten.

Ein rechts montierter Zylinder ist Standard – „flanschseitig“ montiert bitte bei der Bestellung angeben.

Typ	Artikel-Nr.	D [mm]	A [mm]	E	$p_{\min}$ [bar]	$p_{\max}$ [bar]	max. V / Hub [cm <sup>3</sup> ]	Masse [kg]
R&H 200.562.01	<b>13597</b>	80	227	G 1/8"	20	160	25	14
R&H 200.560.01	<b>11294</b>				40			
R&H 200.550.01	<b>11291</b>	95	234	G 1/4"	55			16
R&H 200.551.01	<b>11292</b>				65			
R&H 200.552.01	<b>11293</b>				100			



	Nenn Durchmesser der Bremsscheibe [mm]							
	350	400	460	515	610	710	810	915
	Bremsmoment: $M_{Br\ dyn.}$ [Nm] ( $M_{Br\ stat.} = 0,9 \times M_{Br\ dyn.}$ )							
<b>R&amp;H 215.560.01</b>								
<b>R&amp;H 225.560.01</b>	710	830	970	1100	1330	1565	1800	2050
<b>R&amp;H 230.560.01</b>								
<b>R&amp;H 215.550.01</b>	940	1090	1280	1450	1750	2060	2370	2690
<b>R&amp;H 215.551.01</b>	1280	1490	1750	1990	2400	2830	3260	3700
<b>R&amp;H 215.552.01</b>								
<b>R&amp;H 225.552.01</b>								
<b>R&amp;H 230.552.01</b>								
<b>R&amp;H 245.552.01</b>	1950	2270	2660	3020	3640	4290	4940	5620



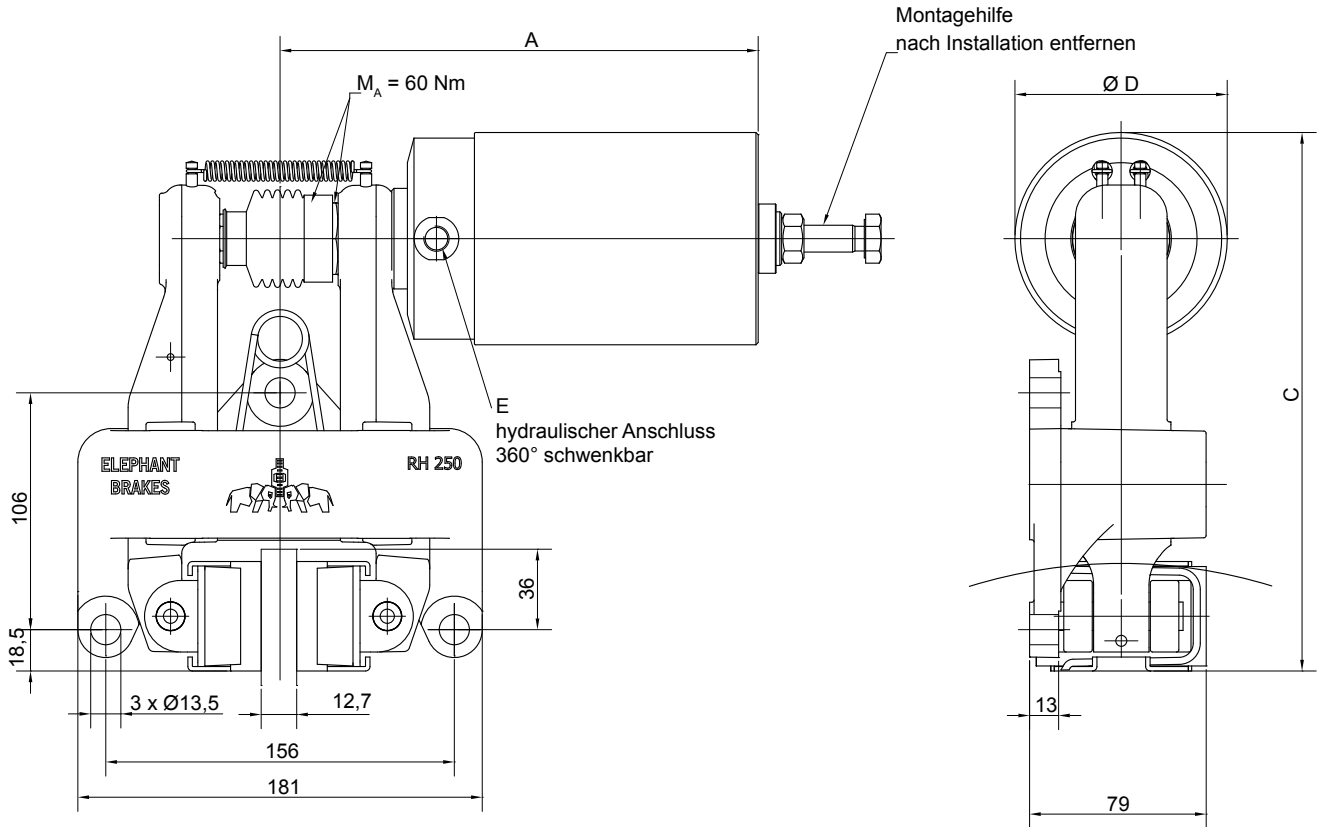
Einbaulage waagrecht. Bei Abweichungen bitte Rücksprache halten.

Ein rechts montierter Zylinder ist Standard – Links montiert bitte bei der Bestellung angeben.

Typ	Artikel-Nr.	$P_{min}$	$P_{max}$	A [mm]	B [mm]	C [mm]	$\varnothing D$ [mm]	E	F [mm]	G [mm]	Masse [kg]
R&H 215.560.01	<b>12275</b>	40	160	230	130	238	80	G 1/8"	75	12-15	13,2
R&H 225.560.01	<b>14216</b>			235	140	248			84	25,4	
R&H 230.560.01	<b>12642</b>			235	144	30			13,4		
R&H 215.550.01	<b>12276</b>	55		230	130	245	95	G 1/4"	75	12-15	15,7
R&H 215.551.01	<b>12277</b>	65									
R&H 215.552.01	<b>12278</b>	100		235	140	255			84	25,4	15,1
R&H 225.552.01	<b>12948</b>								75	30	
R&H 230.552.01	<b>12804</b>								84	45	15,3
R&H 245.552.01	<b>14141</b>								154	250	



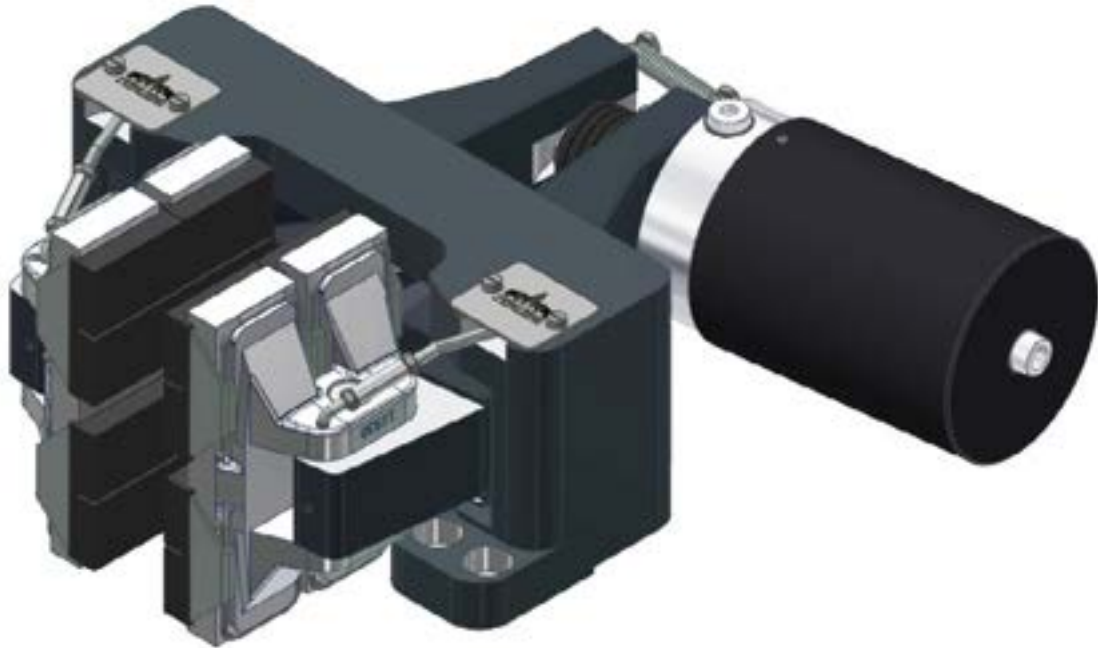
	Nenn Durchmesser der Bremsscheibe [mm]										
	200	250	300	350	400	460	515	610	710	810	915
	Bremsmoment: $M_{Br\ dyn.}$ [Nm] ( $M_{Br\ stat.} = 0,9 \times M_{Br\ dyn.}$ )										
<b>R&amp;H 250.560.01</b> <b>R&amp;H 250.560.01 HP</b>	350	475	590	710	830	970	1100	1330	1565	1800	2050
<b>R&amp;H 250.550.01</b> <b>R&amp;H 250.550.01 HP</b>	490	625	780	940	1090	1280	1450	1750	2060	2370	2690
<b>R&amp;H 250.551.01</b>	660	850	1070	1280	1490	1750	1990	2400	2830	3260	3700



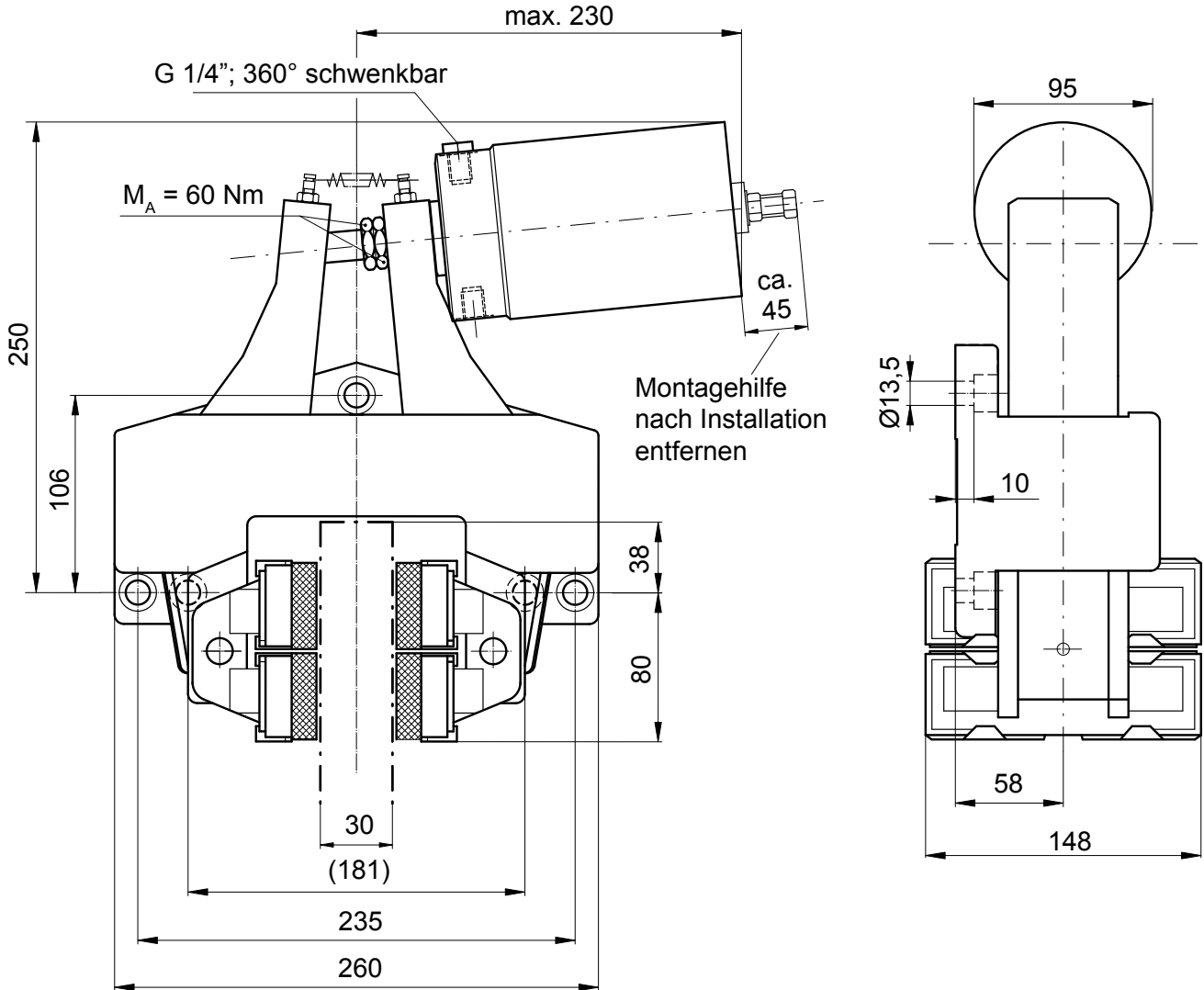
Einbaulage waagrecht. Bei Abweichungen bitte Rücksprache halten.  
 Ein rechts montierter Zylinder ist Standard – Links montiert bitte bei der Bestellung angeben.

Typ	Art.-Nr.	A [mm]	C [mm]	D [mm]	E	$p_{\min}$ [bar]	$p_{\max}$ [bar]	Masse [kg]
R&H 250.560.01	<b>11843</b>	233	234	80	G 1/8"	40	160	12
R&H 250.550.01	<b>12129</b>	240	241	95	G 1/4"	55		14,5
R&H 250.551.01	<b>12130</b>					65		14
R&H 250.560.01 High Pressure	<b>14179</b>	233	234	80	G 1/8"	55	210	12
R&H 250.550.01 High Pressure	<b>14176</b>	240	241	95	G 1/4"	75		14,5

max. Ölbedarf: 25 cm<sup>3</sup>



	Nenndurchmesser der Bremsscheibe [mm]							
	560	630	710	800	900	1000	1250	1600
	Bremsmoment: $M_{Br\ dyn.}$ [Nm] ( $M_{Br\ stat.} = 0,9 \times M_{Br\ dyn.}$ )							
R&H 300.551.04	1970	2270	2600	3000	3420	3850	4920	6400
R&H 300.552.04 R&H 300.552.04 HP	2980	3440	3940	4550	5180	5830	7450	9700
R&H 300.563.04	3530	4080	4670	5390	6140	6900	8830	11500



Einbaulage waagrecht. Bei Abweichungen bitte Rücksprache halten.  
 Ein rechts montierter Zylinder ist Standard – Links montiert bitte bei der Bestellung angeben.

Typ	Art.-Nr.	$p_{\min}$ [bar]	$p_{\max}$ [bar]	max. V / Hub [cm <sup>3</sup> ]	Masse [kg]
R&H 300.551.04	<b>12260</b>	65	160	25	29
R&H 300.552.04	<b>12261</b>	100			
R&H 300.552.04 High Pressure	<b>14259</b>	135	210		
R&H 300.563.04	<b>12256</b>	130	160		