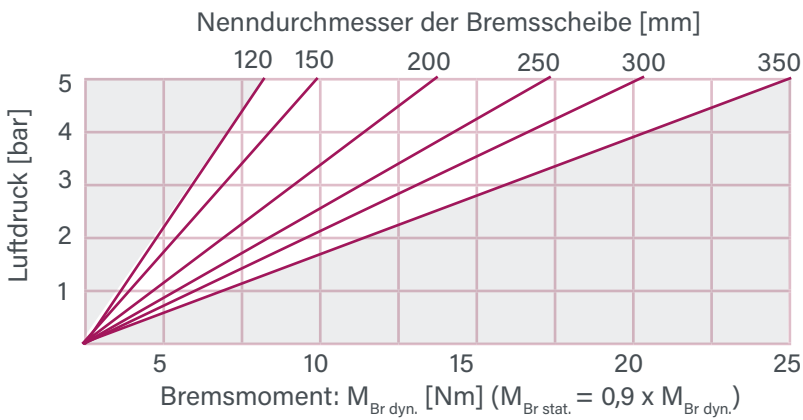
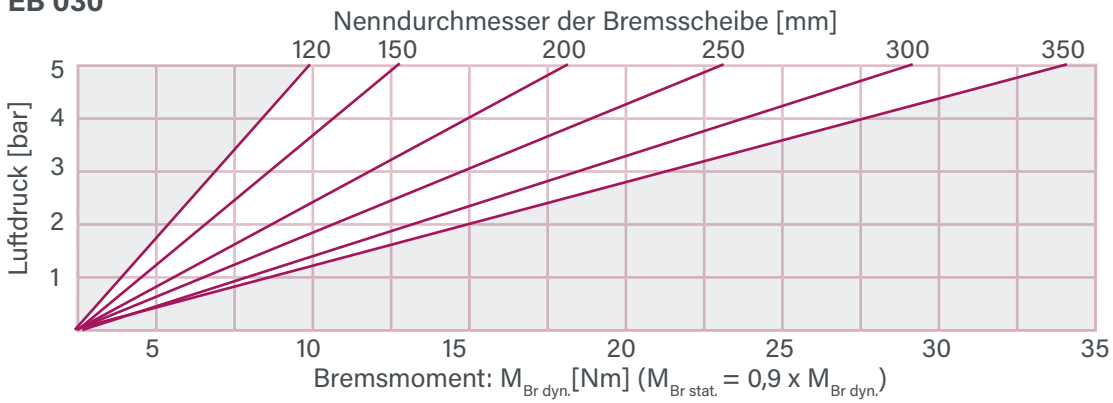
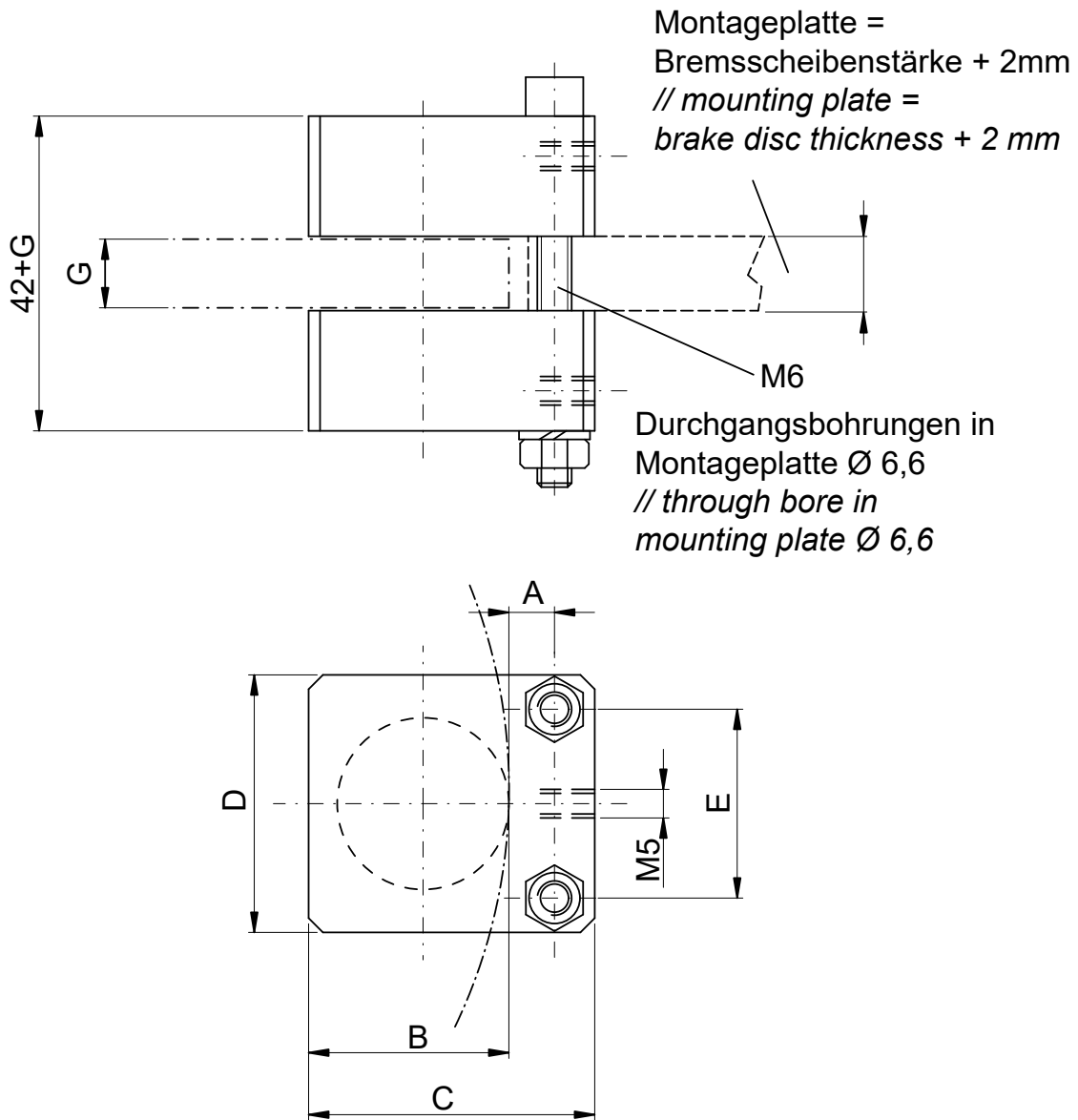


EB 025



EB 030

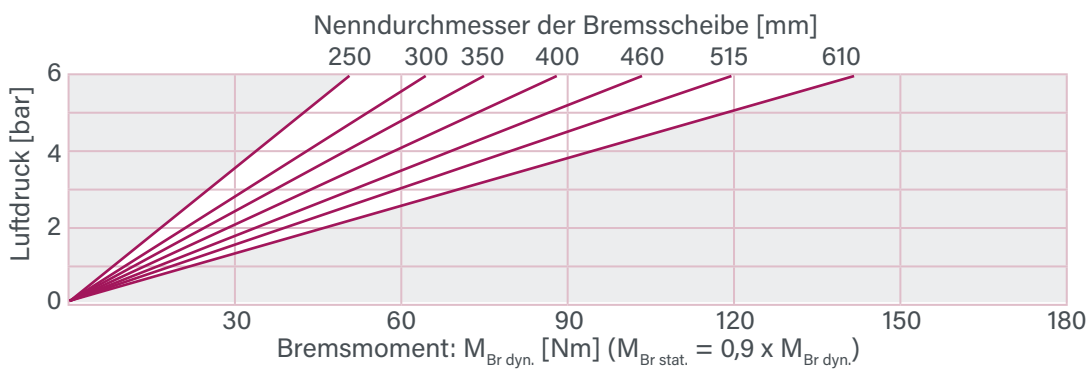




Typ	Artikel-Nr.	A [mm]	B [mm]	C [mm]	D [mm]	E [mm]	Masse [kg]
EB 025	10927	6	29	40	40	30	0,14
EB 030	11471	8	35	50	45	33	0,15

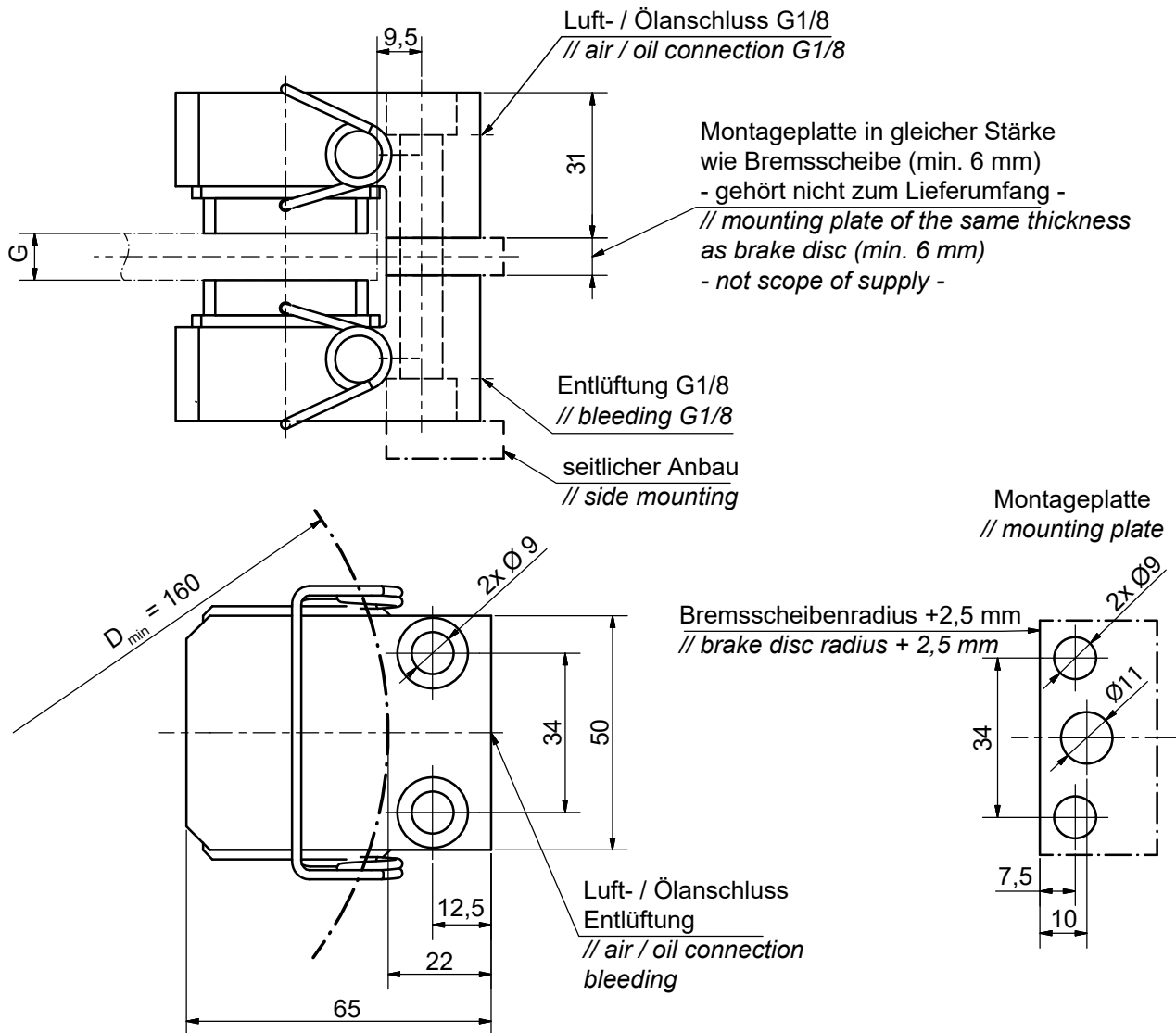
HINWEIS:

Auch hydraulisch betätigt
einsetzbar.
s. S. 123



$p_{max.}$: 8 bar

hydraulisch betätigt $p_{max.}$: 20 bar



Befestigung: 2 Schrauben M8 - 8.8, Anzugsmoment 23 Nm
// screw connection: 2 x screw M8 - 8.8, tightening torque 23 Nm

Für G = 8 mm: EB 108, **Artikel-Nr. 12294**

Für G = 15 mm: EB 115, **Artikel-Nr. 10811**

Weitere Scheibenstärken und Zwischenplatten zur seitlichen Montage auf Anfrage.