

Schwimmsattelbremse der EBS-Serie

Bremskräfte von 15–370 kN



EBS 001 FL

- Bremskraft: 15 bis 30 kN
- Öffnungsdruck: 72 bis 200 bar
- für Brems Scheiben ≥ 500 mm
- Gesamtmasse: 40 kg



EBS 002 FL

- Bremskraft: 29 bis 47 kN
- Öffnungsdruck: 91 bis 135 bar
- für Brems Scheiben ≥ 500 mm
- Gesamtmasse: 80 kg



EBS 004 FL

- Bremskraft: 53 bis 104 kN
- Öffnungsdruck: 86 bis 150 bar
- für Brems Scheiben ≥ 800 mm
- Gesamtmasse: 185 kg



EBS 006 FL

- Bremskraft: 80 bis 180 kN
- Öffnungsdruck: 68 bis 165 bar
- für Brems Scheiben ≥ 1200 mm
- Gesamtmasse: 470 kg



EBS 008 FL

- Bremskraft: 180 bis 370 kN
- Öffnungsdruck: 105 bis 200 bar
- für Brems Scheiben ≥ 1500 mm
- Gesamtmasse: 815 kg



Bremsmoment M_{br} [kNm] = Bremskraft [kN] x eff. Bremsscheibenradius [m]
 eff. Bremsscheibenradius = (0,5 x Bremsscheibenaußen-Ø [m]) - 0,049 m

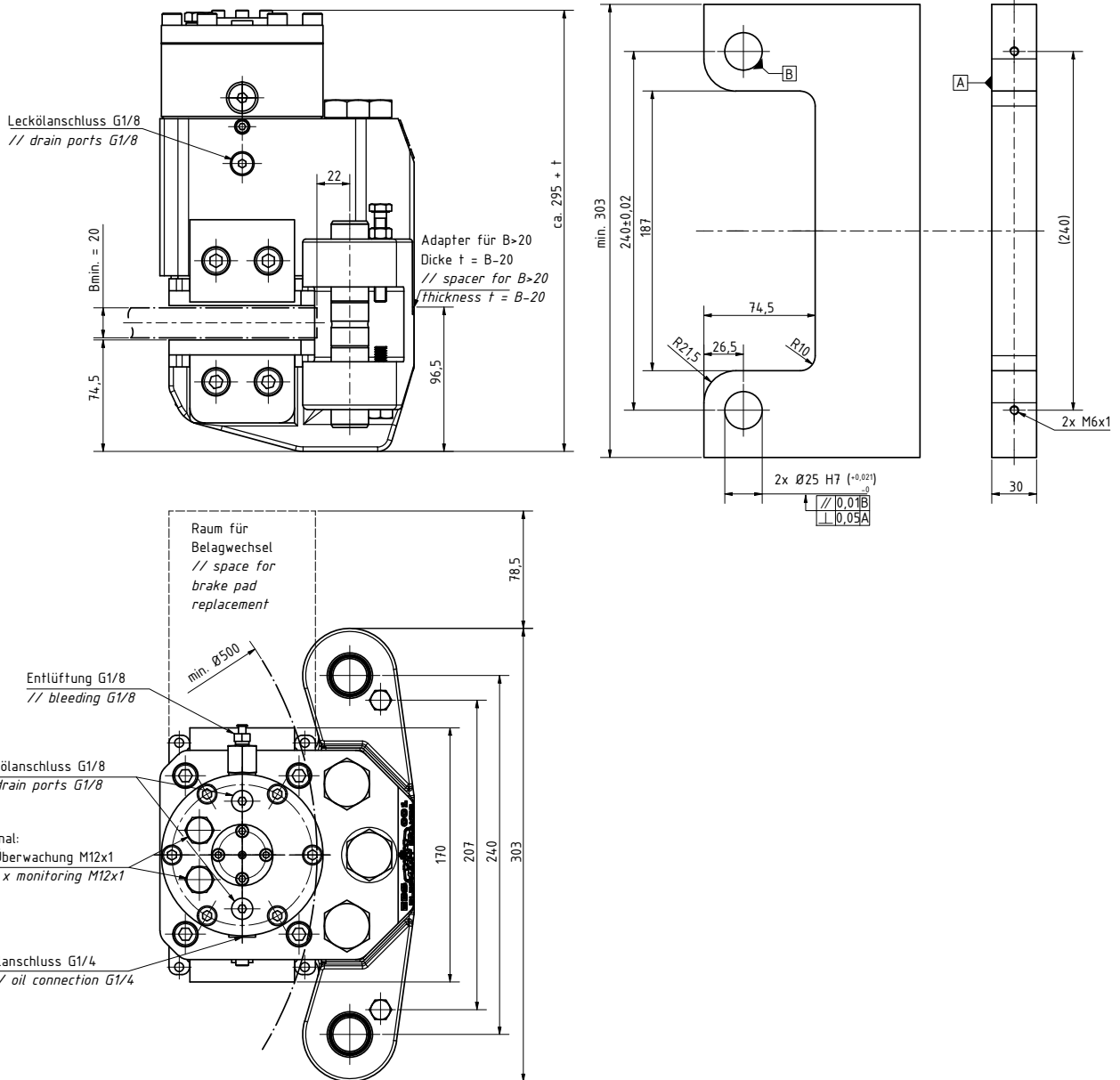
Typ	Artikel-Nr.	Bremskraft [kN]	Bremskraftverlust pro 1 mm Hub [%]	P _{min.} [bar]	P _{max.} [bar]
EBS 001 - 30 FL	60099-30FL	30	15,4	154	200
EBS 001 - 22 FL	60099-22FL	22	15,8	103	149
EBS 001 - 15 FL	60099-15FL	15	16,2	72	118

Ölbedarf bei 0,5 mm Luftspalt je Seite: 2 cm³

Bremse geeignet zum Anbau an Bremsscheiben nach DIN 15432 Dmin. Ø ≥ 500 mm

Masse: 38 kg

Alle Angaben basierend auf 0,5 mm Luftspalt je Seite, Reibwert $\mu = 0,34$





Bremsmoment M_{Br} [kNm] = Bremskraft [kN] x eff. Bremsscheibenradius [m]
 eff. Bremsscheibenradius = (0,5 x Bremsscheibenaußen-Ø [m]) - 0,078 m

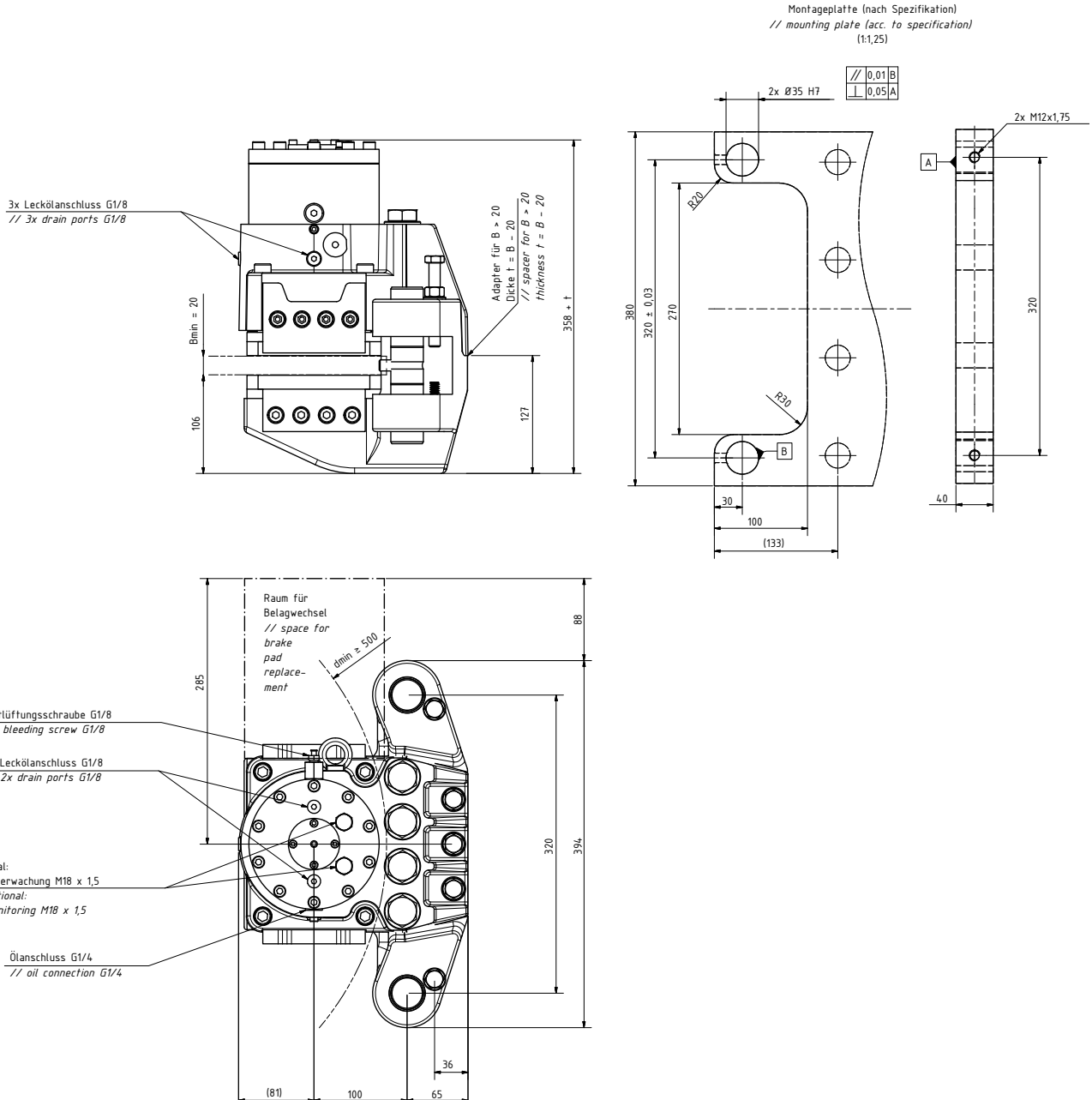
Typ	Artikel-Nr.	Bremskraft [kN]	Bremskraftverlust pro 1 mm Hub [%]	$P_{min.}$ [bar]	$P_{max.}$ [bar]
EBS 002 - 50 FL	60096-50FL	50	7,4	135	180
EBS 002 - 48 FL	60096-48FL	48	8	126	171
EBS 002 - 45 FL	60096-45FL	45	9	118	163
EBS 002 - 41 FL	60096-41FL	41	10	109	154
EBS 002 - 37 FL	60096-37FL	37	9,5	101	146
EBS 002 - 35 FL	60096-35FL	35	11,2	96	141
EBS 002 - 32 FL	60096-32FL	32	13,5	91	136

Ölbedarf bei 1 mm Luftspalt: 7 cm³

Bremse geeignet zum Anbau an Bremsscheiben nach DIN 15432 Dmin. Ø ≥ 500 mm

Masse: 77 kg

Alle Angaben basierend auf 0,5 mm Luftspalt je Seite, Reibwert $\mu = 0,34$



Befestigungsschrauben und -muttern gehören nicht zum Lieferumfang.
 min. Qualität der Befestigungsmittel: 8.8



Bremsmoment M_{br} [kNm] = Bremskraft [kN] x eff. Bremsscheibenradius [m]
 eff. Bremsscheibenradius = (0,5 x Bremsscheibenaußen-Ø [m]) - 0,095 m

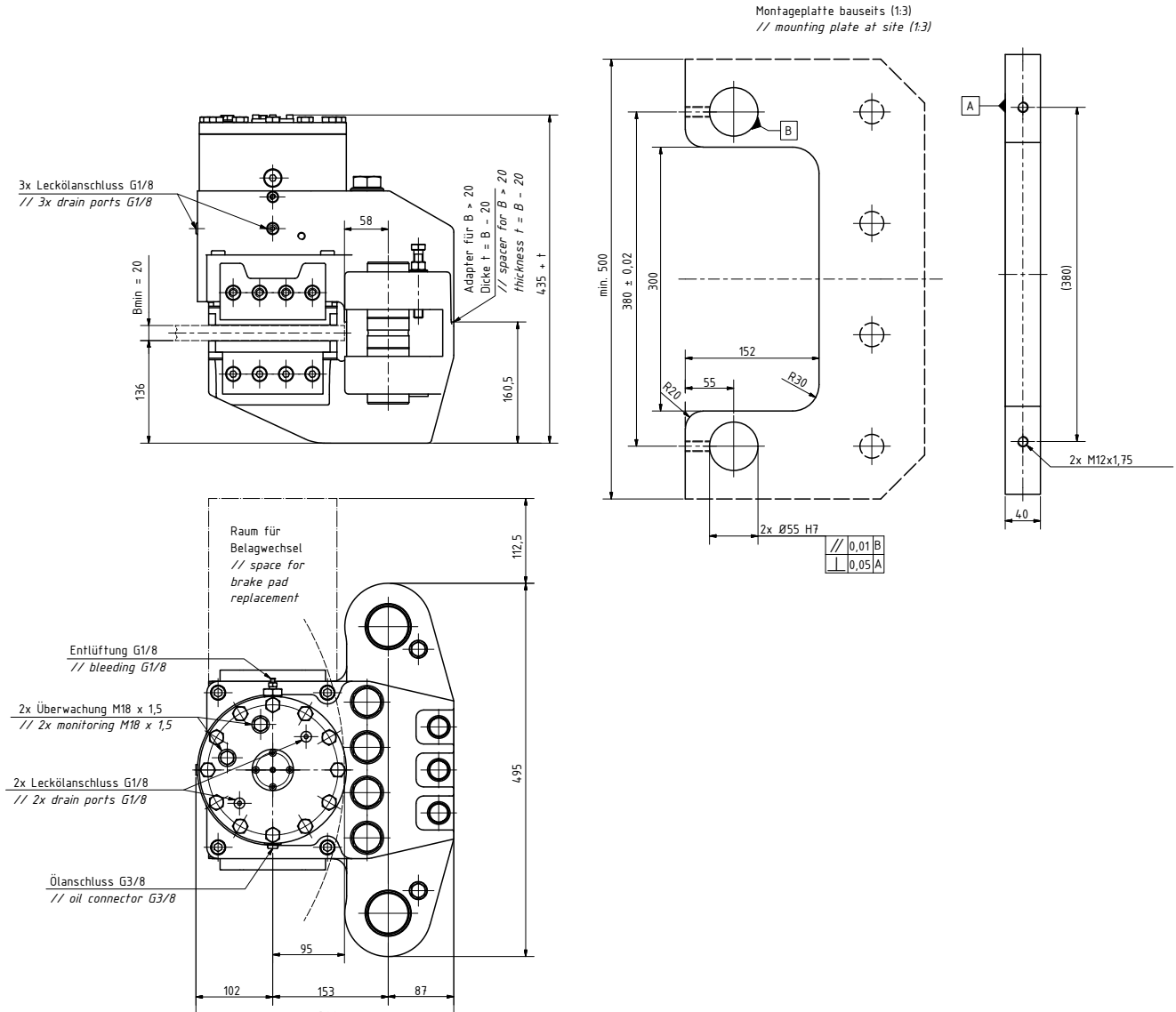
Typ	Artikel-Nr.	Bremskraft [kN]	Bremskraftverlust pro 1 mm Hub [%]	$P_{min.}$ [bar]	$P_{max.}$ [bar]
EBS 004 - 104 FL	60095-104FL	104	7,7	150	195
EBS 004 - 96 FL	60095-96FL	96	7,9	138	183
EBS 004 - 88 FL	60095-88FL	88	8,1	131	176
EBS 004 - 80 FL	60095-80FL	80	8,3	121	166
EBS 004 - 72 FL	60095-72FL	72	8,5	112	157
EBS 004 - 68 FL	60095-68FL	68	8,8	105	150
EBS 004 - 61 FL	60095-61FL	61	9	97	142
EBS 004 - 53 FL	60095-53FL	53	9,3	86	131

Ölbedarf bei 1 mm Luftspalt je Bremsbelag: 28 cm³

Bremse geeignet zum Anbau an Bremsscheiben nach DIN 15432 Dmin. Ø ≥ 800 mm

Masse: 126 kg

Alle Angaben basierend auf Reibwert $\mu = 0,34$



Befestigungsschrauben und -muttern gehören nicht zum Lieferumfang.
 Mindestqualität der Befestigungsmittel: 8.8