



ATEK
DRIVE SOLUTIONS
BRAKES · GEARS · MOTORS

FESTSATTELBREMSSEN

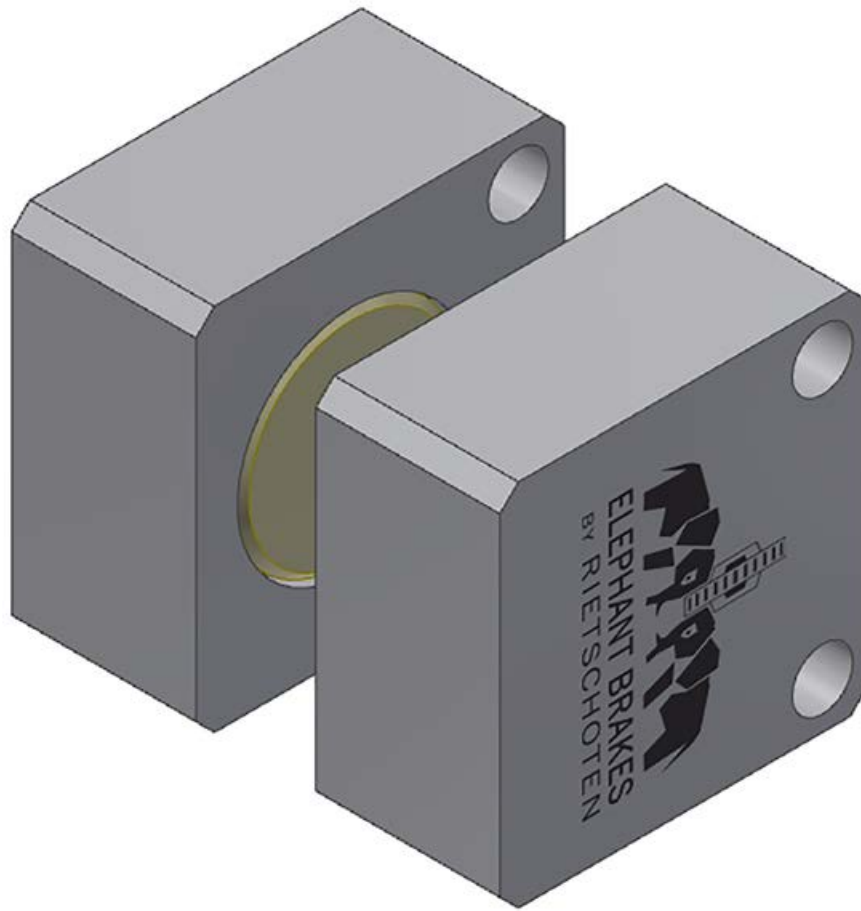
Aktive Festsattelbremsen (Betriebsbremsen)

☉ **Pneumatisch betätigt schließend, federbetätigt öffnend**

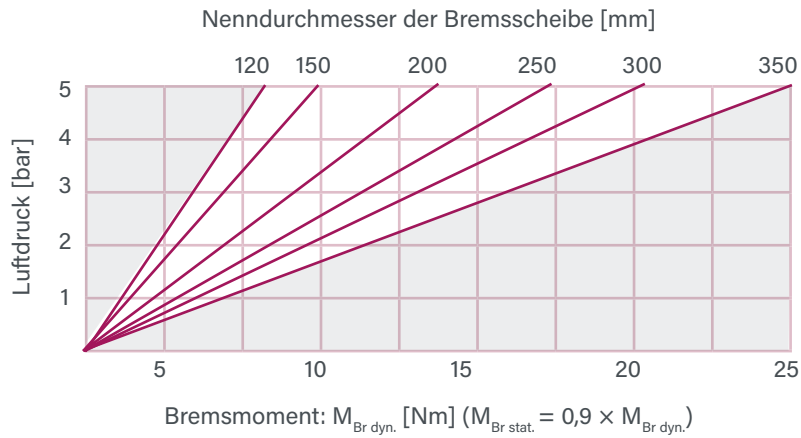
Hydraulisch betätigt schließend, federbetätigt öffnend

Passive Festsattelbremsen (Sicherheitsbremsen)

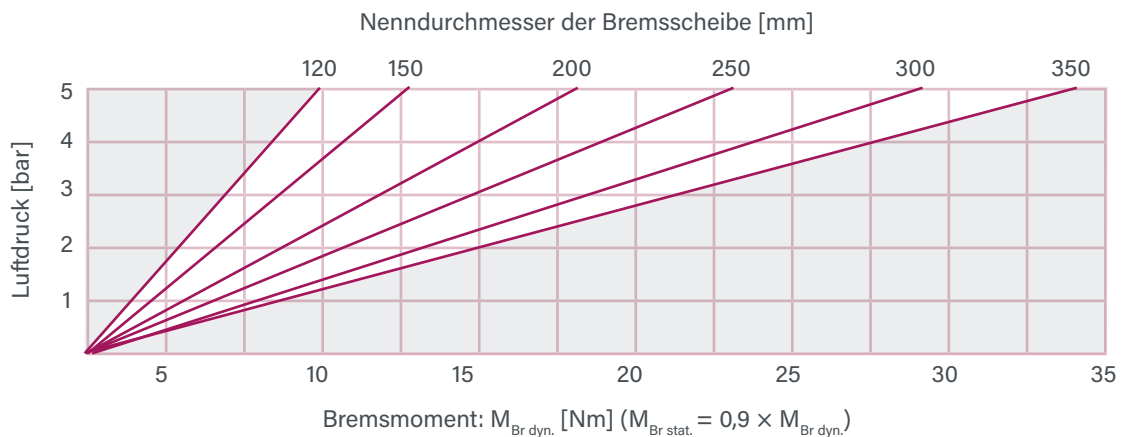
Federbetätigt schließend, hydraulisch betätigt öffnend

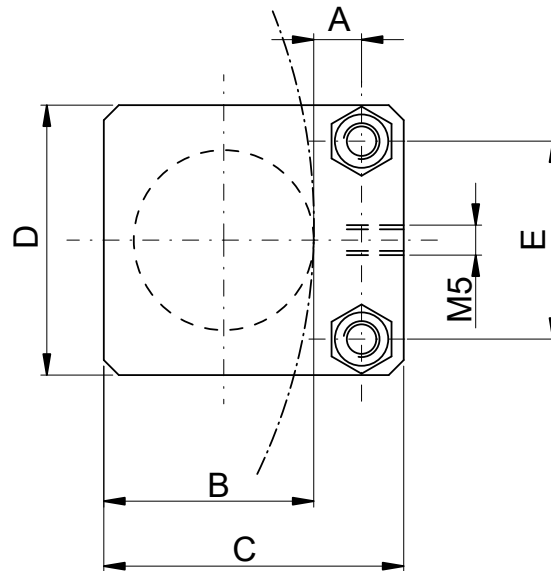
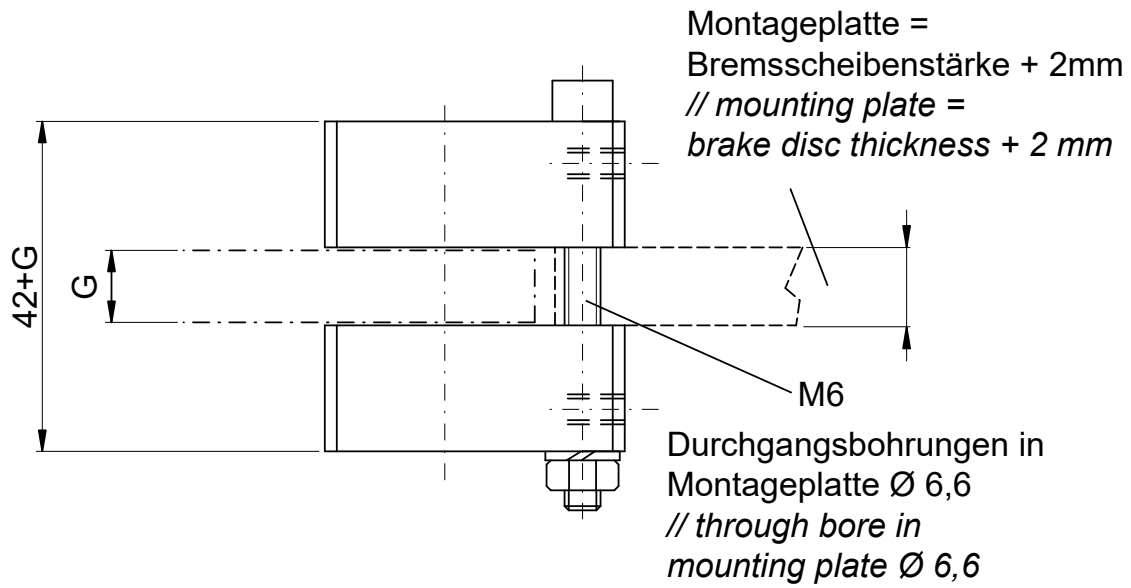


EB 025



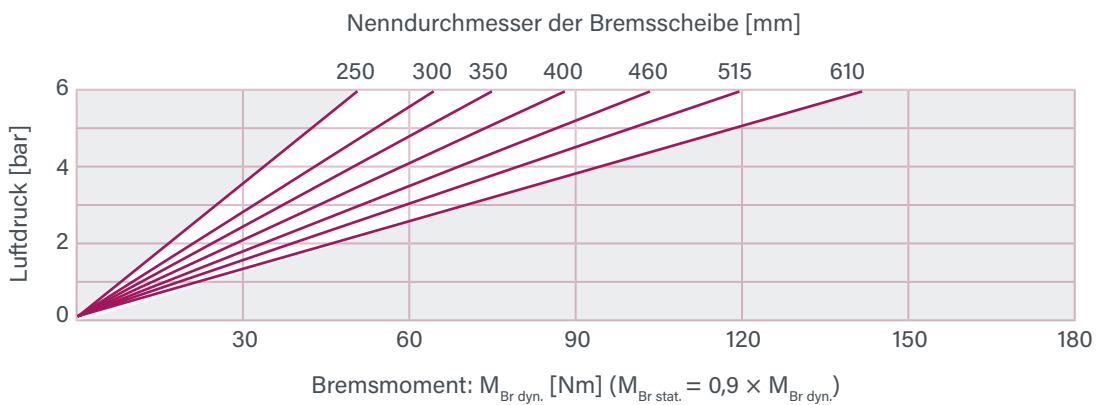
EB 030



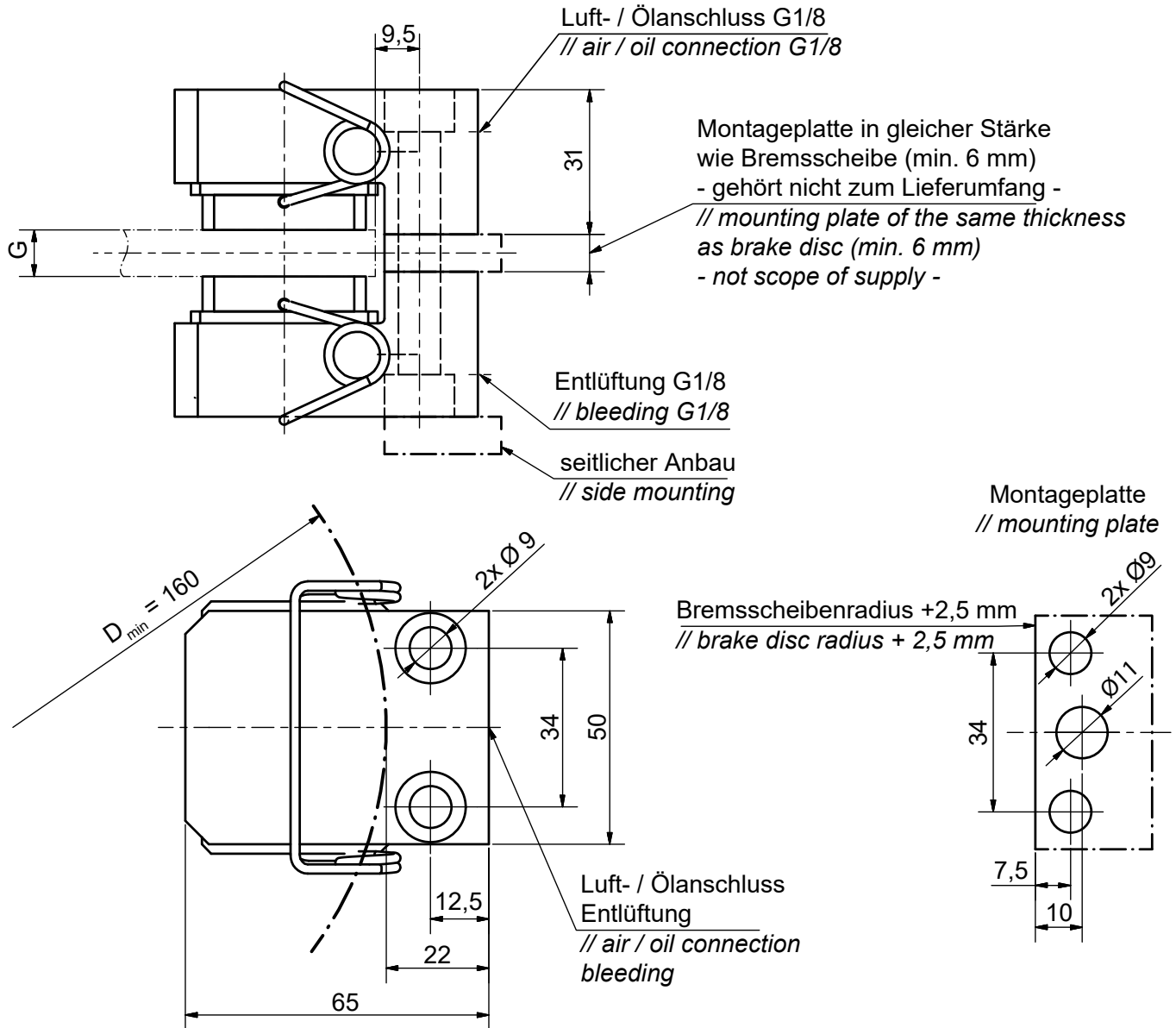


Typ	Artikel-Nr.	A [mm]	B [mm]	C [mm]	D [mm]	E [mm]	Masse [kg]
EB 025	10927	6	29	40	40	30	0,14
EB 030	11471	8	35	50	45	33	0,15

HINWEIS:
 Auch
 hydraulisch betätigt
 einsetzbar



p_{max} : 8 bar
 hydraulisch betätigt p_{max} : 20 bar



Befestigung: 2 Schrauben M8 - 8.8, Anzugsmoment 23 Nm
 // screw connection: 2 x screw M8 - 8.8, tightening torque 23 Nm

Für G = 8 mm: EB 108 Artikel-Nr. 12294
 Für G = 15 mm: EB 115 Artikel-Nr. 10811

Weitere Scheibenstärken und Zwischenplatten zur seitlichen Montage auf Anfrage.